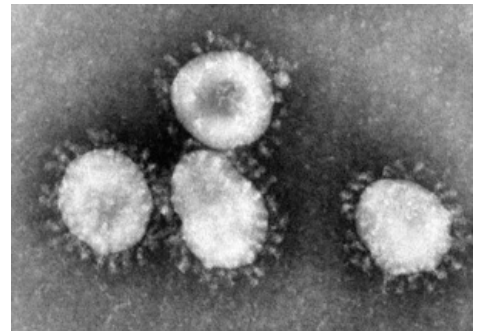


SARS



SARS – syndrom akutního respiračního selhání je též onemocnění způsobené koronavirem. Původce SARS je však úplně odlišný od jiných lidských koronavirů. Proto se předpokládá, že se k člověku dostal ze svého zvířecího hostitele – cibetky. (Virus izolovaný ze zdravé cibetky byl téměř shodný s původcem SARS.) Onemocnění se vyskytovalo hlavně v Číně, v Hongkongu a na Taiwanu – tedy v oblastech, kde se maso z cibetek považuje za delikatesu. Virus se lehce přenášel také na ošetřující personál a leteckou dopravou se rozšířil i do dalších zemí – např. Kanada. Účinná terapie zatím není známa.



Coronavirus – původce SARS

Odkazy

Související články

- Pneumonie
- Nové virové infekce
- Koronaviry
- MERS

Externí odkazy

- SARS (česká wikipedie)
- Severe acute respiratory syndrome (anglická wikipedie)

Zdroj

- VOTAVA, Miroslav, et al. *Lékařská mikrobiologie speciální*. 1. vydání. Brno : Neptun, 2003. ISBN 80-902896-6-5.