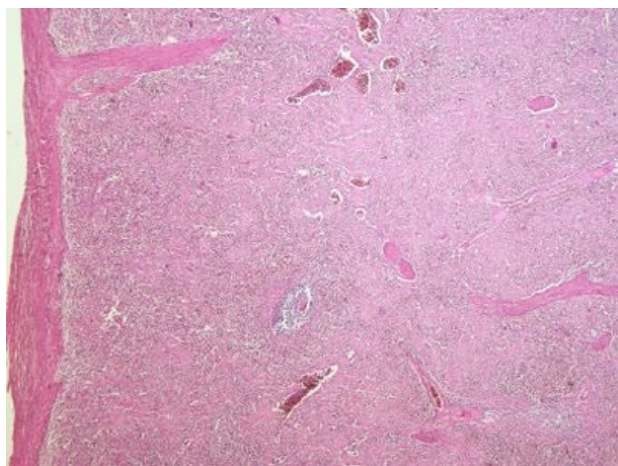
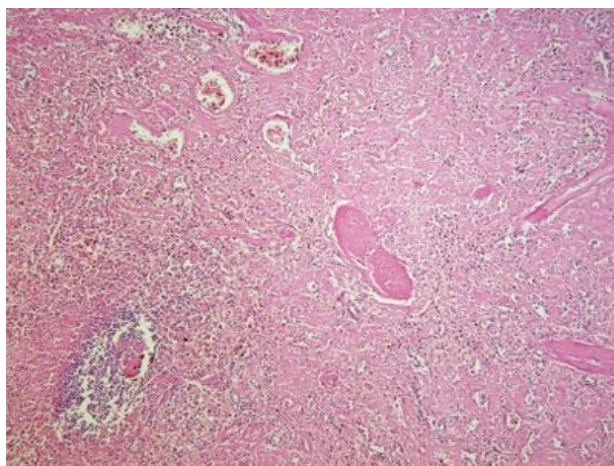


Sekundární amyloidóza sleziny (preparát)

Přehledné zobrazení



Zvětšení



Amyloidóza je skupina onemocnění s extracelulárním ukládáním bílkovinných depozit s různou etiologií.

Histologie

 Podrobnější informace naleznete na stránce *Slezina (preparát)*.

Příčina

Vzniká na podkladě chronického zánětu (revmatoidní artritida, IBD, chronický zánět kostí, bronchiectázie, syfilis, TBC).

Patogeneze

Dlouhodobě zvýšené hladiny cytokinů (IL-1, IL-6, TNF) vedou v játrech ke zvýšené **produkci proteinu akutní fáze** - sérového amyloidu SAA (*serum amyloid-associated*). SAA je v tkáních pohlcován makrofágy, následně štěpen v lysosomech na amyloidogenní peptidy, které se deponují v extracelulárních prostorech.

Makroskopie

Slezina je zvětšená, tužší, voskovité konzistence. Na řezu matně lesklá.

Mikroskopie

Depozita amyloidu uložené v bílé i červené pulpě. Amyloid – amorfní **eozinofilní** hmota (v barvení HE) se může vázat na struktury folikulu – tzv. **ságová slezina** nebo v červené pulpě – **šunková slezina**.

Prognóza a komplikace

Přesné určení typu amyloidu je pro léčbu nezbytné.

Odkazy

Související články

- Amyloidóza
- Amyloidóza/PGS
- Slezina

Externí odkazy

- Youtube video Amyloidóza sleziny (<https://www.youtube.com/watch?v=nSx-XQI8tXk>)

Použitá literatura

- POVÝŠIL, Ctibor, Ivo ŠTEINER a Jan BARTONÍČEK, et al. *Speciální patologie*. 2. vydání. Praha : Galén, 2007. 430 s. ISBN 978-807262-494-2.
- BRYCHTOVÁ, Svetlana a Alice HLOBILKOVÁ. *Histopatologický atlas*. 1. vydání. Praha : Grada, 2008.

