

Slzná žláza

Slzná žláza (lat. glandula lacrimalis) produkuje **slzy**, které neustále zvlhčují spojivku a rohovku, odplavují nečistoty a chrání oko před infekcí.

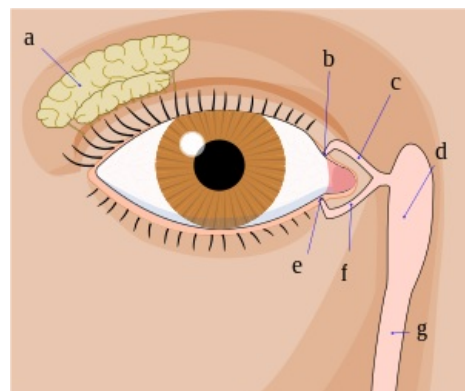
Je uložena v zevní horní části očnice nad zevním očním koutkem ve zvláštní očníkové prohloubenině. Má dvě části – očníkovou a víčkovou. Většina vývodů očníkové části žlázy prochází přes část víčkovou, společně pak skrz spojivku ústí do horního spojivkového vaku tak, že se odtud slzy rozlévají po **celém předním očním obvodu**. Do spojivkového vaku ústí také vývody menších slzných žlázek.

Externí odkazy

- Slzný aparát (česká wikipedie) (https://cs.wikipedia.org/wiki/Slzný_aparát)
- Lacrimal gland (anglická wikipedie) (https://en.wikipedia.org/wiki/Lacrimal_gland)

Související články

- Záněty slzné žlázy a slzného vaku
- Smyslové orgány



Umístění slzní žlázy. a – glandula lacrimalis