

Solární syndrom

Jako **solární syndrom** je v českém prostředí označována bolest vycházející z plexus solaris, lokalizovaná v epigastriu či na jiných místech břicha. Nervová pleteň může být drážděna chorobnými procesy nebo být zvýšeně citlivá bez zjevné příčiny. V zahraničním písemnictví tento chorobný stav nebývá zmiňován.

Klinický obraz

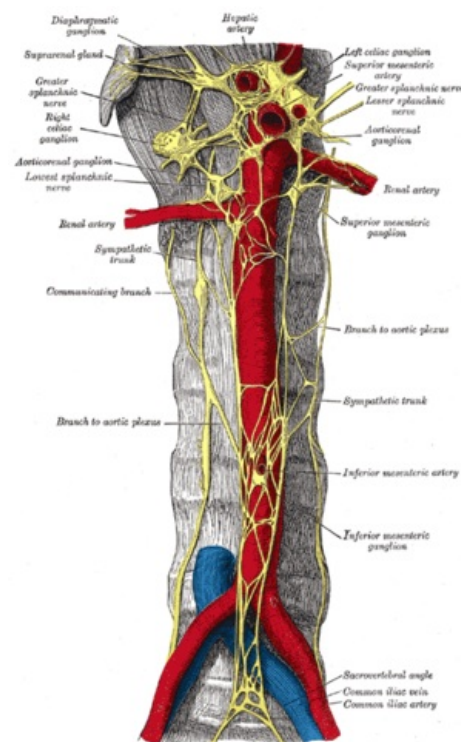
V klinickém obraze převládá bolest ve střední čáře epigastria, může se vyskytnout iradiace na pravou i levou stranu, zpravidla pod žeberní oblouky. Nelze vypožorovat závislost na příjmu potravy, zhoršení se však většinou vyskytuje při mechanickém dráždění oblasti či zvýšení nitrobršního tlaku.

Diagnostika

Diagnostika je obtížná, neboť není popsán objektivní nález, který by syndromu odpovídal. Důležitá je palpce a vyloučení všech možných dalších příčin potíží. Bolestivost by měla korelovat s průběhem břišní aorty, případně jejího rozvětvení na arteriae iliacae, může se však vyskytovat i lokálně, na místě v průběhu těchto cév.

Terapie

Při léčbě nezřídka pomůže i uklidnění, popis podstaty potíží. Doporučujeme celkový režim a životosprávu jako u osob s potížemi danými vegetativní labilitou trávicího ústrojí, snažíme se odstranit mechanické dráždění postižené oblasti; lze ordinovat anxiolytika a různé lokální fyzikální metody, jejichž efekt je však sporný.



Plexus solaris po stranách truncus coeliacus

Odkazy

Související články

- Náhlá příhoda břišní
- Bolesti břicha
- Diferenciální diagnostika bolesti v epigastriu/PGS (VPL)

Použitá literatura

- Václav Jirásek, Marie Brodanová, Zdeněk Mareček. . *Vnitřní lékařství*. - vydání. 2002. ISBN 9788072621392.