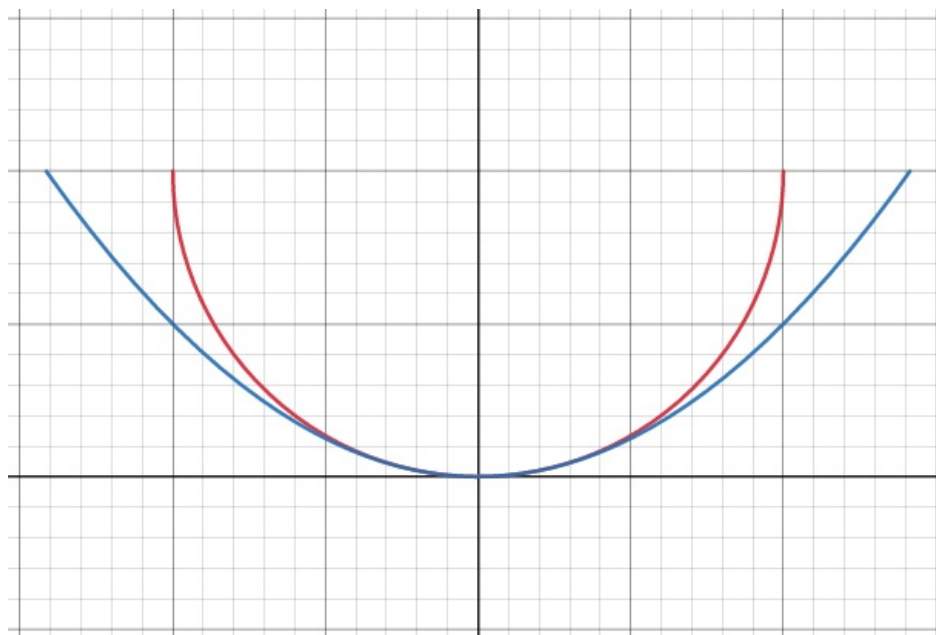


# Soubor:Aproximace.png



No higher resolution available.

Aproximace.png (607 × 410 pixels, file size: 29 KB, MIME type: image/png)

## Popis

**Popis** aproximace paraboly kružnicí

**Zdroj** <https://www.desmos.com/calculator>

**Datum** 2023-02-16

**Autor** Dean Pavlovic

## Licence

**Tento soubor podléhá licenci Creative Commons *Uvedte původ* 4.0 Mezinárodní** (<http://creativecommons.org/licenses/by/4.0/deed.cs>)

**Dílo smíte:**

- **Šířit** — kopírovat, distribuovat a sdělovat veřejnosti.
- **Upravovat** — pozměňovat, doplňovat, využívat celý nebo částečně v jiných dílech.
- **Využívat komerčně.**




**Za těchto podmínek:**

- **Uvedte původ** — Máte povinnost uvést údaje o autorovi a tomto díle způsobem, který stanovil autor nebo poskytovatel licence (ne však tak, aby vznikl dojem, že podporují vás nebo způsob, jakým dílo užíváte).

Toto shrnutí vyjadřuje v obecném jazyce základní podmínky licenčního ujednání Creative Commons (<https://creativecommons.org>), které je pro vás závazné v plném znění. Existenci zde uvedené verze licence ověřte pomocí zkoušky funkčnosti odkazu na ni (<http://creativecommons.org/licenses/by/4.0/deed.cs>).

## File history

Click on a date/time to view the file as it appeared at that time.

	Date/Time	Thumbnail	Dimensions	User	Comment
current	11:21, 16 February 2023		607 × 410 (29 KB)	Dean (talk   contribs)	{{Soubor  popis = aproximace paraboly kružnicí  zdroj = https://www.desmos.com/calculator  datum = 2023-02-16  autor = Dean Pavlovic  licence = {{bez licence}} }} Kategorie:Nezařazené soubory Kategorie:Obrázky

You cannot overwrite this file.

## File usage

There are no pages that use this file.