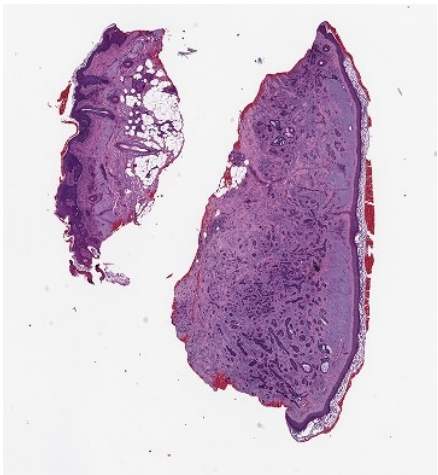


Soubor:Basalzellkarzinom infiltrativ sklerodermiform 10200 05 HE ico.jpg



This image can contain annotations.
Move the mouse over the image to display.
No higher resolution available.

Basalzellkarzinom_infiltrativ_sklerodermiform_10200_05_HE_ico.jpg (360 × 391 pixels, file size: 45 KB, MIME type: image/jpeg)

Open in Media Viewer

Popis	infiltrativní sklerozující bazaliom - ikona sklíčka
Zdroj	http://de.pathowiki.org/wiki/Datei:Basalzellkarzinom_infiltrativ_sklerodermiform_10200_05_HE_ico.jpg
Datum	2011-05-27
Autor	Mathias Roßner
Licence	<div><div><div><div><div><div></div></div></div><div><div></div><div></div></div></div><div><div></div><div></div></div></div><div><div></div></div></div>

Tento soubor podléhá licenci Creative Commons *Uvedte původ - Zachovejte licenci* 3.0 Mezinárodní (<http://creativecommons.org/licenses/by-sa/3.0/deed.cs>)

Dílo smíte:

- **Šířit** — kopírovat, distribuovat a sdělovat veřejnosti.
- **Upravovat** — pozměňovat, doplňovat, využívat celý nebo částečně v jiných dílech.
- **Využívat komerčně.**

Za těchto podmínek:

- **Uvedte původ** — Máte povinnost uvést údaje o autorovi a tomto díle způsobem, který stanovil autor nebo poskytovatel licence (ne však tak, aby vznikl dojem, že podporují vás nebo způsob, jakým dílo užíváte).
- **Zachovejte licenci** — Pokud toto dílo jakkoliv upravíte nebo použijete ve svém díle, máte povinnost výsledek své práce šířit pod stejnou nebo slučitelnou licenci.

Toto shrnutí vyjadřuje v obecném jazyce základní podmínky licenčního ujednání Creative Commons (<https://creativecommons.org>), které je pro vás závazné v plném znění. Existenci zde uvedené verze licence ověříte pomocí zkoušky funkčnosti odkazu na ni (<http://creativecommons.org/licenses/by-sa/3.0/deed.cs>).

File history

Click on a date/time to view the file as it appeared at that time.

	Date/Time	Thumbnail	Dimensions	User	Comment
current	12:37, 28 April 2015		360 × 391 (45 KB)	Formol (talk contribs)	{{Soubor popis = infiltrativní sklerozující bazaliom - ikona sklíčka zdroj = http://de.pathowiki.org/wiki/Datei:Basalzellkarzinom_infiltrativ_sklerodermiform_10200_05_HE_ico.jpg datum = 2011-05-27 autor = Mathias Roßner licence = {{cc by-sa ...

You cannot overwrite this file.

File usage

The following page uses this file:

- Bazaliom/PGS

