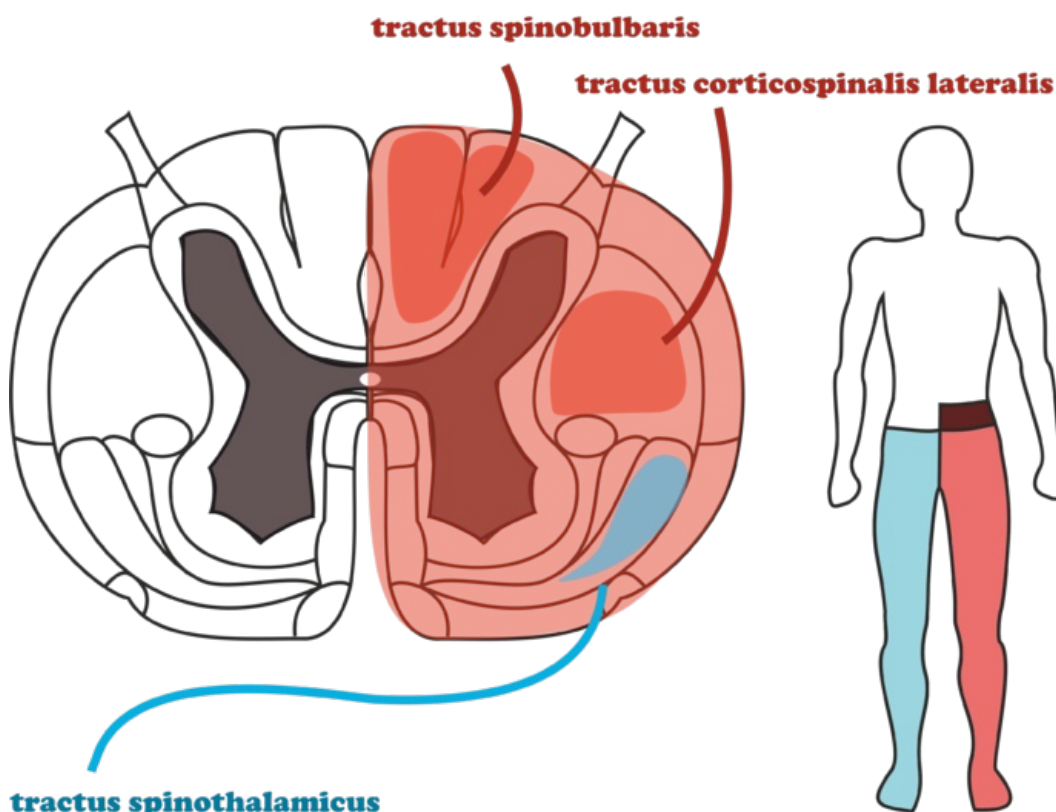


Soubor:Bs syndrom.png

Strana léze



This image can contain annotations.
Move the mouse over the image to display.
Size of this preview: 712 × 599 pixels.

Original file (3,657 × 3,079 pixels, file size: 808 KB, MIME type: image/png)

 **Open in Media Viewer** 

Popis schéma - Brown-Sequardův syndrom

Zdroj vlastní dílo

Datum 2012-11-08

Autor Adnav

Licence

Tento soubor podléhá licenci Creative Commons ***Uvedte původ*** 3.0 Česko (<http://creativecommons.org/licenses/by/3.0/cz/deed.cs>)

Dílo smíte:

- **Šířit** — kopírovat, distribuovat a sdělovat veřejnosti.
- **Upravovat** — pozměňovat, doplňovat, využívat celý nebo částečně v jiných dílech.
- **Využívat komerčně.**



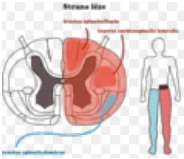
Za těchto podmínek:

- **Uvedte původ** — Máte povinnost uvést údaje o autorovi a tomto díle způsobem, který stanovil autor nebo poskytovatel licence (ne však tak, aby vznikl dojem, že podporují vás nebo způsob, jakým dílo užíváte).

Toto shrnutí vyjadřuje v obecném jazyce základní podmínky licenčního ujednání Creative Commons (<https://creativecommons.org>), které je pro vás závazné v plném znění. Existenci zde uvedené verze licence ověřte pomocí zkoušky funkčnosti odkazu na ni (<http://creativecommons.org/licenses/by/3.0/cz/deed.cs>).

File history

Click on a date/time to view the file as it appeared at that time.

	Date/Time	Thumbnail	Dimensions	User	Comment
current	12:18, 8 November 2012		3,657 × 3,079 (808 KB)	Adnav (talk contribs)	{ {Soubor popis = schéma - Brown-Sequardův syndrom zdroj = { {vlastní dílo} } datum = 2012-11-08 autor = Uživatel:Adnav licence = { {cc by 3.0 cz} } } } Kategorie:Neurologie Kategorie:Obrázky

You cannot overwrite this file.

File usage

The following page uses this file:

- Traumatické míšní syndromy