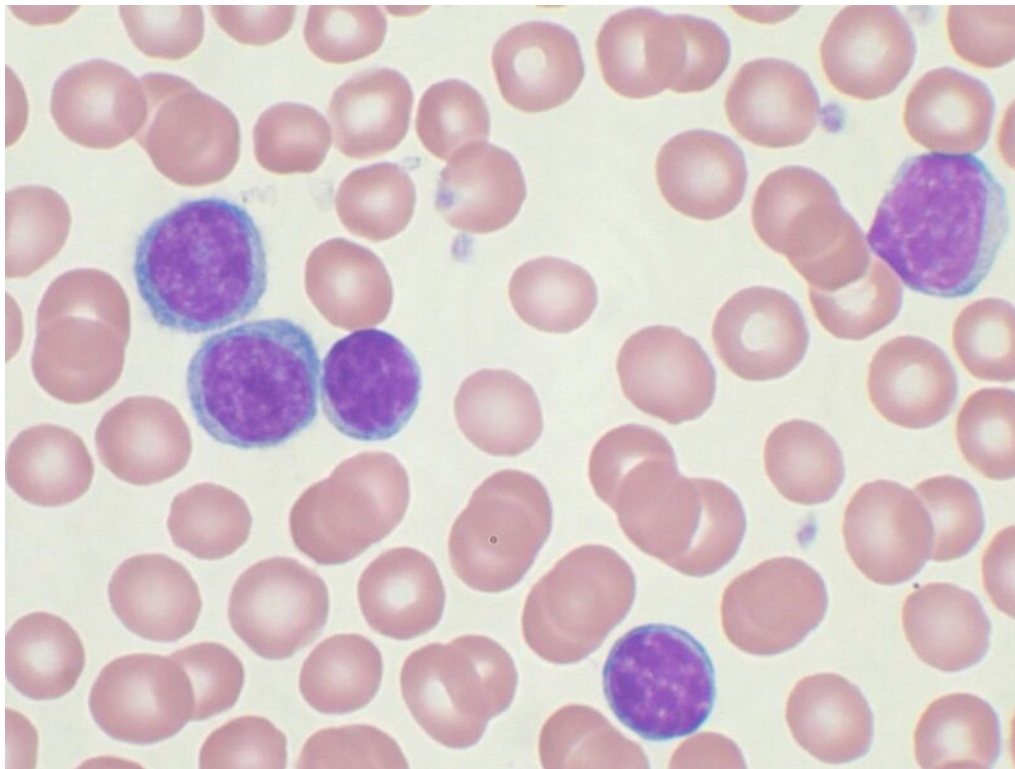


Soubor:ClI.jpg




Size of this preview: 796 × 600 pixels.

Original file (1,194 × 900 pixels, file size: 92 KB, MIME type: image/jpeg)

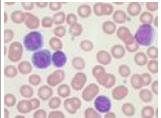
Popis

Popis	chronická myelocytární leukemie
Zdroj	https://commons.wikimedia.org/wiki/File:Chronic_lymphocytic_leukemia.jpg
Datum	2021-02-23
Autor	Mary Ann Thompson

Licence	<p>Tento soubor podléhá licenci Creative Commons <i>Uvedte původ - Zachovejte licenci</i> 4.0 Mezinárodní (http://creativecommons.org/licenses/by-sa/4.0/deed.cs)</p> <p>Dílo smíte:</p> <ul style="list-style-type: none">▪ Šířit — kopírovat, distribuovat a sdělovat veřejnosti.▪ Upravovat — pozměňovat, doplňovat, využívat celý nebo částečně v jiných dílech.▪ Využívat komerčně. <p> Za těchto podmínek:</p> <ul style="list-style-type: none">▪ Uvedte původ — Máte povinnost uvést údaje o autorovi a tomto díle způsobem, který stanovil autor nebo poskytovatel licence (ne však tak, aby vznikl dojem, že podporují vás nebo způsob, jakým dílo užíváte).▪ Zachovejte licenci — Pokud toto dílo jakkoliv upravíte nebo použijete ve svém díle, máte povinnost výsledek své práce šířit pod stejnou nebo slučitelnou licenci. <p><small>Toto shrnutí vyjadřuje v obecném jazyce základní podmínky licenčního ujednání Creative Commons (https://creativecommons.org), které je pro vás závazné v plném znění. Existenci zde uvedené verze licence ověřte pomocí zkoušky funkčnosti odkazu na ni (http://creativecommons.org/licenses/by-sa/4.0/deed.cs).</small></p>
----------------	--

File history

Click on a date/time to view the file as it appeared at that time.

	Date/Time	Thumbnail	Dimensions	User	Comment
current	15:26, 23 February 2021		1,194 × 900 (92 KB)	Retrotroglodyte (talk contribs)	{ {Soubor popis = chronická myelocytární leukémie zdroj = https://commons.wikimedia.org/wiki/File:Chronic_lymphocytic_leukemia.jpg datum = 2021-02-23 autor = Mary Ann Thompson licence = { {gpl}} } } Kategorie:Nezařazené soubory [[Kategorie:Obr...

You cannot overwrite this file.

File usage

The following page uses this file:

- Chronická lymfatická leukémie

Metadata

This file contains additional information, probably added from the digital camera or scanner used to create or digitize it.

If the file has been modified from its original state, some details may not fully reflect the modified file.