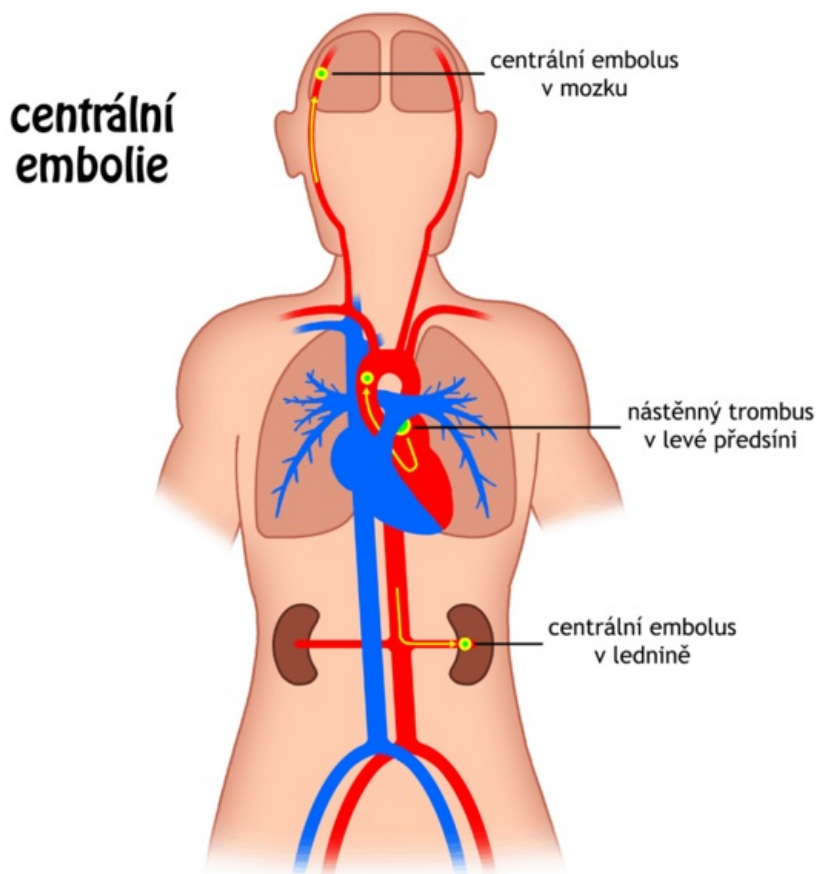


# Soubor:Embolie centrální.png



This image can contain annotations.  
Move the mouse over the image to display.  
Size of this preview: 600 × 600 pixels.

Original file (1,024 × 1,024 pixels, file size: 80 KB, MIME type: image/png)

 **Open in Media Viewer** 

**Popis** Schéma vzniku centrální embolie (ze srdce do tepenného řečiště)

**Zdroj** vlastní dílo

**Datum** 2011-03-15

**Autor** Icewalker

**Licence**

Tento soubor podléhá licenci Creative Commons ***Uvedte původ 3.0 Mezinárodní*** (<http://creativecommons.org/licenses/by/3.0/deed.cs>)

**Dílo smíte:**

- **Šířit** — kopírovat, distribuovat a sdělovat veřejnosti.
- **Upravovat** — pozměňovat, doplňovat, využívat celý nebo částečně v jiných dílech.
- **Využívat komerčně.**



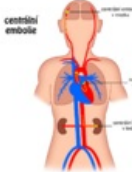
**Za těchto podmínek:**

- **Uvedte původ** — Máte povinnost uvést údaje o autorovi a tomto díle způsobem, který stanovil autor nebo poskytovatel licence (ne však tak, aby vznikl dojem, že podporují vás nebo způsob, jakým dílo užíváte).

Toto shrnutí vyjadřuje v obecném jazyce základní podmínky licenčního ujednání Creative Commons (<https://creativecommons.org>), které je pro vás závazné v plném znění. Existenci zde uvedené verze licence ověřte pomocí zkoušky funkčnosti odkazu na ni (<http://creativecommons.org/licenses/by/3.0/deed.cs>).

## File history

Click on a date/time to view the file as it appeared at that time.

	Date/Time	Thumbnail	Dimensions	User	Comment
current	<b>20:05, 15 March 2011</b>		1,024 × 1,024 (80 KB)	Filip (talk   contribs)	{{Soubor  popis = Schéma vzniku centrální embolie  zdroj = {{vlastní dílo}}  datum = 2011-03-15  autor = Uživatel:Icewalker  licence = {{cc by-sa 3.0}} }} Kategorie:CC-BY-SA soubory Kategorie:Patologie Kategorie:Kardiologie [[Katego

You cannot overwrite this file.

## File usage

The following 2 pages use this file:

- Embolie
- Uživatel:Filip/Obrázky