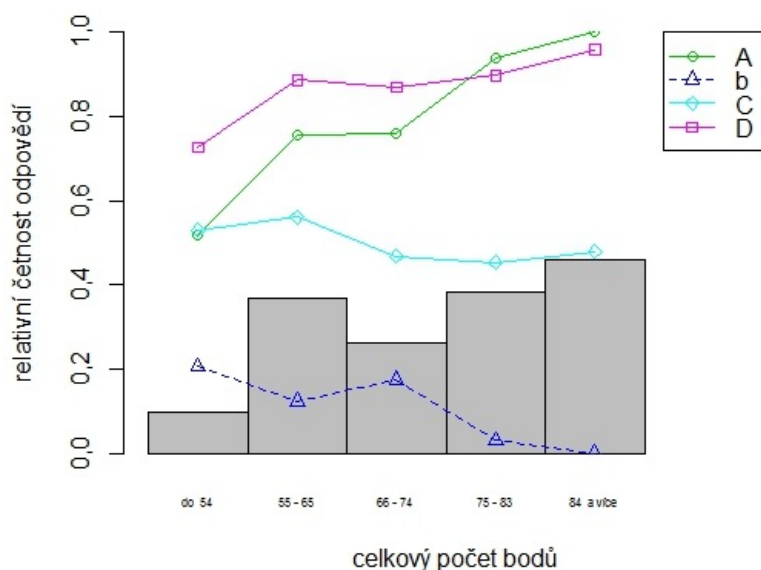


Soubor:GrafCH28.jpeg



No higher resolution available.

GrafCH28.jpeg (550 × 450 pixels, file size: 66 KB, MIME type: image/jpeg)

Open in Media Viewer

Popis CH28: Vyberte správné tvrzení. CS2 je:

- A) nepolární rozpouštědlo
- b) polární rozpouštědlo
- C) sulfid uhličitý
- D) sirouhlík

Zdroj vlastní dílo

Datum 2012-08-14

Autor Patmar

Licence

Tento soubor podléhá licenci Creative Commons *Uvedte původ* 3.0 Česko (<http://creativecommons.org/licenses/by/3.0/cz/deed.cs>)

Dílo smíte:

- **Šířit** — kopírovat, distribuovat a sdělovat veřejnosti.
- **Upravovat** — pozměňovat, doplňovat, využívat celý nebo částečně v jiných dílech.
- **Využívat komerčně.**



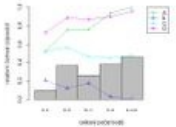
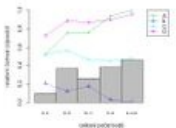
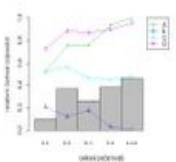
Za těchto podmínek:

- **Uvedte původ** — Máte povinnost uvést údaje o autorovi a tomto díle způsobem, který stanovil autor nebo poskytovatel licence (ne však tak, aby vznikl dojem, že podporují vás nebo způsob, jakým dílo užíváte).

Toto shrnutí vyjadřuje v obecném jazyce základní podmínky licenčního ujednání Creative Commons (<https://creativecommons.org>), které je pro vás závazné v plném znění. Existenci zde

File history

Click on a date/time to view the file as it appeared at that time.

	Date/Time	Thumbnail	Dimensions	User	Comment
current	15:25, 20 August 2012		550 × 450 (66 KB)	Patmar (talk contribs)	
	14:19, 20 August 2012		550 × 450 (66 KB)	Patmar (talk contribs)	
	16:40, 14 August 2012		672 × 672 (78 KB)	Patmar (talk contribs)	{{Soubor popis = CH28 zdroj = {{vlastní dílo}} datum = 2012-08-14 autor = Uživatel:Patmar licence = {{cc by 3.0 cz}} }} Kategorie:Nezařazené soubory Kategorie:Obrázky

You cannot overwrite this file.

File usage

There are no pages that use this file.

Metadata

This file contains additional information, probably added from the digital camera or scanner used to create or digitize it.

If the file has been modified from its original state, some details may not fully reflect the modified file.