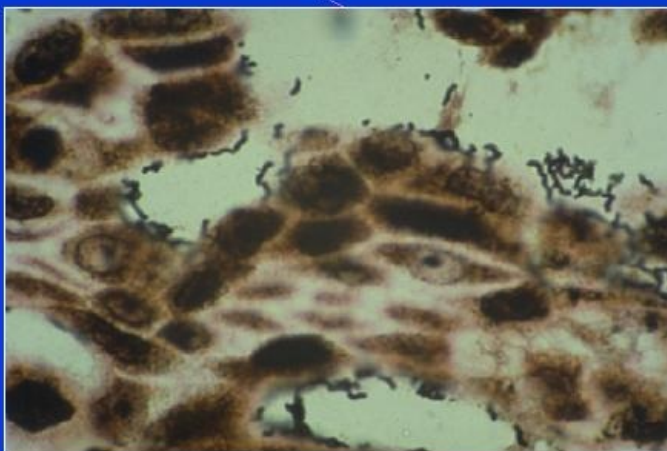


Soubor:Hp detekce v histologickém řezu.jpg

HP DETEKCE V HISTOLOGICKÉM ŘEZU



Metoda **stříbření (Warthin Starry)** bakterie Hp (černé, zvlněné útvary) mezi sekrečními buňkami žaludeční sliznice, zvětšení x1000



This image can contain annotations.
Move the mouse over the image to display.
No higher resolution available.

Hp_detekce_v_histologickém_řezu.jpg (720 × 540 pixels, file size: 56 KB, MIME type: image/jpeg)

 **Open in Media Viewer** 

Popis Hp detekce v histologickém řezu

Zdroj <http://www1.lf1.cuni.cz/~kocna/glab/glency1.htm>

Datum 2002

Autor MUDr. Petr Kocna, CSc.

Licence

Tento soubor podléhá licenci Creative Commons ***Uvedte původ - Nezpracovávejte*** 3.0 Mezinárodní (<http://creativecommons.org/licenses/by-nd/3.0/deed.cs>)

Dílo smíte:

- **Šířit** — kopírovat, distribuovat a sdělovat veřejnosti.
- **Využívat komerčně.**

Za těchto podmínek:



- **Uvedte původ** — Máte povinnost uvést údaje o autorovi a tomto díle způsobem, který stanovil autor nebo poskytovatel licence (ne však tak, aby vznikl dojem, že podporují vás nebo způsob, jakým dílo užíváte).
- **Nezpracovávejte** — Toto dílo nesmíte pozměňovat, doplňovat, využívat

celé nebo částečně v jiných dílech.

Toto shrnutí vyjadřuje v obecném jazyce základní podmínky licenčního ujednání Creative Commons (<https://creativecommons.org>), které je pro vás závazné v plném znění. Existenci zde uvedené verze licence ověřte pomocí zkoušky funkčnosti odkazu na ni (<http://creativecommons.org/licenses/by-nd/3.0/deed.cs>).

File history

Click on a date/time to view the file as it appeared at that time.

	Date/Time	Thumbnail	Dimensions	User	Comment
current	01:49, 13 March 2009		720 × 540 (56 KB)	Kotletka (talk contribs)	{{Soubor popis = Hp detekce v histologickém řezu zdroj = http://www1.lf1.cuni.cz/~kocna/glab/glency1.htm datum = 2002 autor = as. MUDr. Petr Kocna CSc. licence = {{bez licence}} }} Kategorie:Gastroenterologie

You cannot overwrite this file.

File usage

The following page uses this file:

- Diagnostika helikobakterové infekce

Metadata

This file contains additional information, probably added from the digital camera or scanner used to create or digitize it.

If the file has been modified from its original state, some details may not fully reflect the modified file.