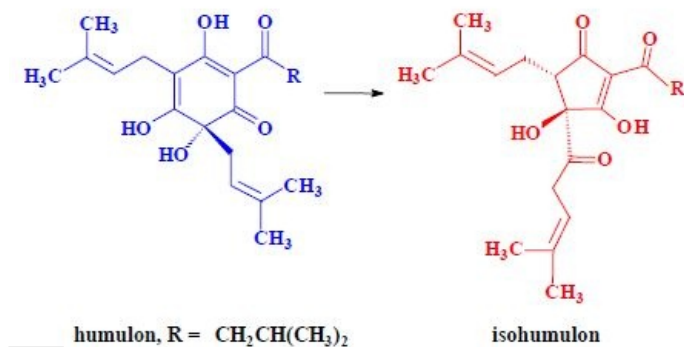


Soubor:Humulon-isohumulon.jpg



This image can contain annotations.
Move the mouse over the image to display.
No higher resolution available.

Humulon-isohumulon.jpg (446 × 236 pixels, file size: 17 KB, MIME type: image/jpeg)


 **Open in Media Viewer** 

Popis	humulon, isohumulon
Zdroj	Chuťové látky: https://el.lf1.cuni.cz/p97399708/
Datum	2012-03-13
Autor	Davídek, Jiří, Ing.

Licence	<p>Tento soubor podléhá licenci Creative Commons <i>Uvedte původ - Nezpracovávejte</i> 3.0 Česko (http://creativecommons.org/licenses/by-nd/3.0/cz/deed.cs)</p> <p>Dílo smíte:</p> <ul style="list-style-type: none">▪ Šířit — kopírovat, distribuovat a sdělovat veřejnosti.▪ Využívat komerčně. <p>Za těchto podmínek:</p> <ul style="list-style-type: none">▪ Uvedte původ — Máte povinnost uvést údaje o autorovi a tomto díle způsobem, který stanovil autor nebo poskytovatel licence (ne však tak, aby vznikl dojem, že podporují vás nebo způsob, jakým dílo užíváte).▪ Nezpracovávejte — Toto dílo nesmíte pozměňovat, doplňovat, využívat celé nebo částečně v jiných dílech. <p>Toto shrnutí vyjadřuje v obecném jazyce základní podmínky licenčního ujednání Creative Commons (https://creativecommons.org), které je pro vás závazné v plném znění. Existenci zde uvedené verze licence ověřte pomocí zkoušky funkčnosti odkazu na ni (http://creativecommons.org/licenses/by-nd/3.0/cz/deed.cs).</p>
----------------	---

File history

Click on a date/time to view the file as it appeared at that time.

	Date/Time	Thumbnail	Dimensions	User	Comment
current	15:02, 13 March 2012	 <small>Humulon, C₁₅H₁₄O₆ Isohumulon</small>	446 × 236 (17 KB)	Michaelka (talk contribs)	{{Soubor popis = humulon, isohumulon zdroj = Chuťové látky: https://el.lf1.cuni.cz/p97399708/ datum = 2012-03-13 autor = Davídek, Jiří, Ing. licence = {{cc by-nd 3.0 cz}} }} Kategorie:Nutriční terapie Kategorie:Obrázky

You cannot overwrite this file.

File usage

The following 2 pages use this file:

- Hořké látky (1. LF UK, NT)
- Látky chuťové (1. LF UK, NT)

Metadata

This file contains additional information, probably added from the digital camera or scanner used to create or digitize it.

If the file has been modified from its original state, some details may not fully reflect the modified file.