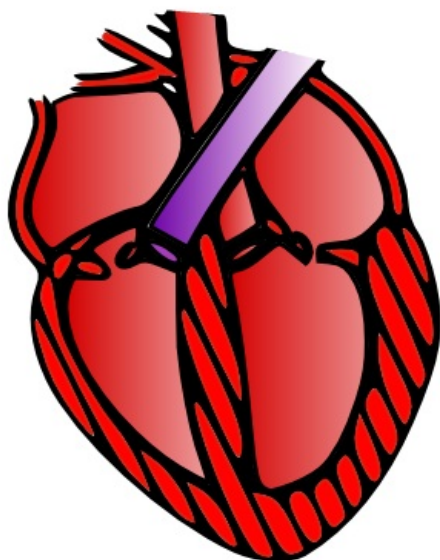
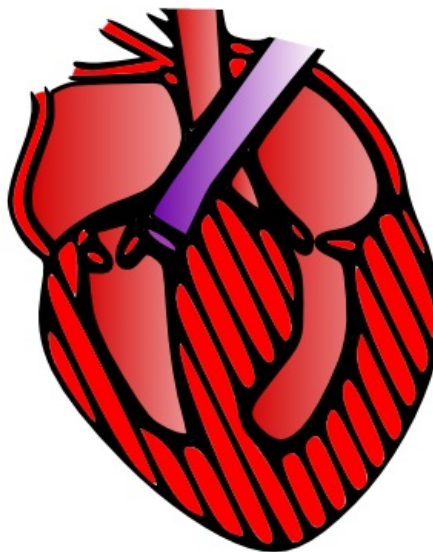


Soubor:Hypertrofická kardiomyopatie.png

normální srdce



hypertrofická kardiomyopatie



No higher resolution available.

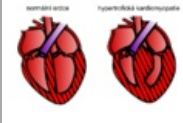
Hypertrofická_kardiomyopatie.png (759 × 454 pixels, file size: 121 KB, MIME type: image/png)

Popis	Normální srdce vs. hypertrofická kardiomyopatie
Zdroj	vlastní dílo
Datum	2012-04-21
Autor	Anit

Licence	<p>Tento soubor podléhá licenci Creative Commons <i>Uvedte původ</i> 3.0 Česko (http://creativecommons.org/licenses/by/3.0/cz/deed.cs)</p> <p>Dílo smíte:</p> <ul style="list-style-type: none">▪ Šířit — kopírovat, distribuovat a sdělovat veřejnosti.▪ Upravovat — pozměňovat, doplňovat, využívat celý nebo částečně v jiných dílech.▪ Využívat komerčně. <p>Za těchto podmínek:</p> <ul style="list-style-type: none">▪ Uvedte původ — Máte povinnost uvést údaje o autorovi a tomto díle způsobem, který stanovil autor nebo poskytovatel licence (ne však tak, aby vznikl dojem, že podporují vás nebo způsob, jakým dílo užíváte). <p><small>Toto shrnutí vyjadřuje v obecném jazyce základní podmínky licenčního ujednání Creative Commons (https://creativecommons.org), které je pro vás závazné v plném znění. Existenci zde uvedené verze licence ověříte pomocí zkoušky funkčnosti odkazu na ni (http://creativecommons.org/licenses/by/3.0/cz/deed.cs).</small></p>
----------------	---

File history

Click on a date/time to view the file as it appeared at that time.

	Date/Time	Thumbnail	Dimensions	User	Comment
current	08:14, 21 April 2012		759 × 454 (121 KB)	Anit (talk contribs)	{{Soubor popis = Normální srdce vs. hypertrofická kardiomyopatie zdroj = {{vlastní dílo}} datum = 2012-04-21 autor = Uživatel:Anit licence = {{cc by 3.0 cz}} }} Kategorie:vnitřní lékařství Kategorie:kardiologie [[Kategorie:pat

You cannot overwrite this file.

File usage

The following page uses this file:

- Hypertrofická kardiomyopatie