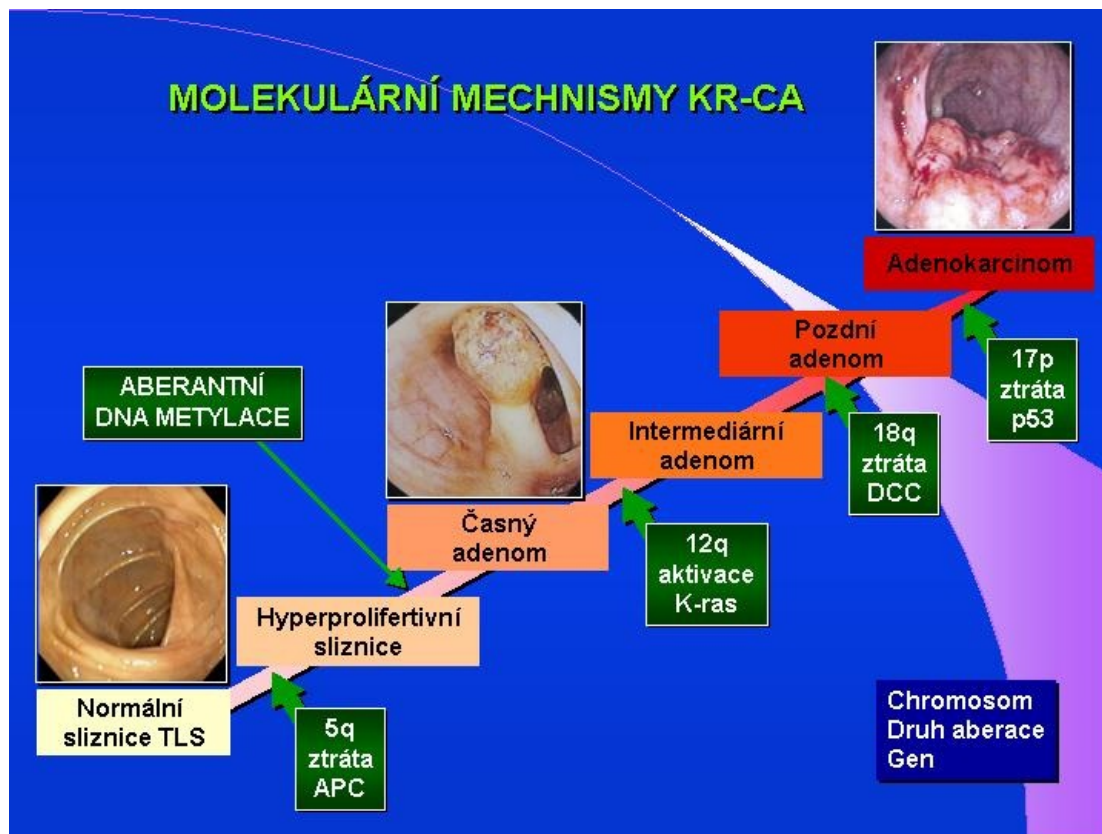


Soubor:KR CA.jpg




No higher resolution available.

KR_CA.jpg (720 × 540 pixels, file size: 56 KB, MIME type: image/jpeg)

Popis	Molekulární mechanismy KR-CA
Zdroj	http://www1.lf1.cuni.cz/~kocna/glab/glency1.htm
Datum	2002
Autor	MUDr. Petr Kocna, CSc.
Licence	<p>Tento soubor podléhá licenci Creative Commons <i>Uvedte původ - Nezpracovávejte</i> 3.0 Mezinárodní (http://creativecommons.org/licenses/by-nd/3.0/deed.cs)</p> <p>Dílo smíte:</p> <ul style="list-style-type: none"> ▪ Šířit — kopírovat, distribuovat a sdělovat veřejnosti. ▪ Využívat komerčně. <p>Za těchto podmínek:</p> <ul style="list-style-type: none"> ▪ Uvedte původ — Máte povinnost uvést údaje o autorovi a tomto díle způsobem, který stanovil autor nebo poskytovatel licence (ne však tak, aby vznikl dojem, že podporují vás nebo způsob, jakým dílo užíváte). ▪ Nezpracovávejte — Toto dílo nesmíte pozměňovat, doplňovat, využívat celé nebo částečně v jiných dílech. <p>Toto shrnutí vyjadřuje v obecném jazyce základní podmínky licenčního ujednání Creative Commons (https://creativecommons.org), které je pro vás závazné v plném znění. Existenci zde uvedené verze licence ověříte pomocí zkoušky funkčnosti odkazu na ni (http://creativecommons.org/licenses/by-nd/3.0/deed.cs).</p>

File history

Click on a date/time to view the file as it appeared at that time.

	Date/Time	Thumbnail	Dimensions	User	Comment
current	01:10, 13 March 2009		720 × 540 (56 KB)	Valtameri (talk contribs)	{ {Soubor popis = Molekulární mechanismy KR-CA zdroj = http://www1.lf1.cuni.cz/~kocna/glab/glency1.htm datum = 2002 autor = as. MUDr. Petr Kocna CSc licence = { {bez licence}} } }

You cannot overwrite this file.

File usage

The following 2 pages use this file:

- Izolace DNA a genetické markery
- Screeningové programy v gastroenterologii

Metadata

This file contains additional information, probably added from the digital camera or scanner used to create or digitize it.

If the file has been modified from its original state, some details may not fully reflect the modified file.