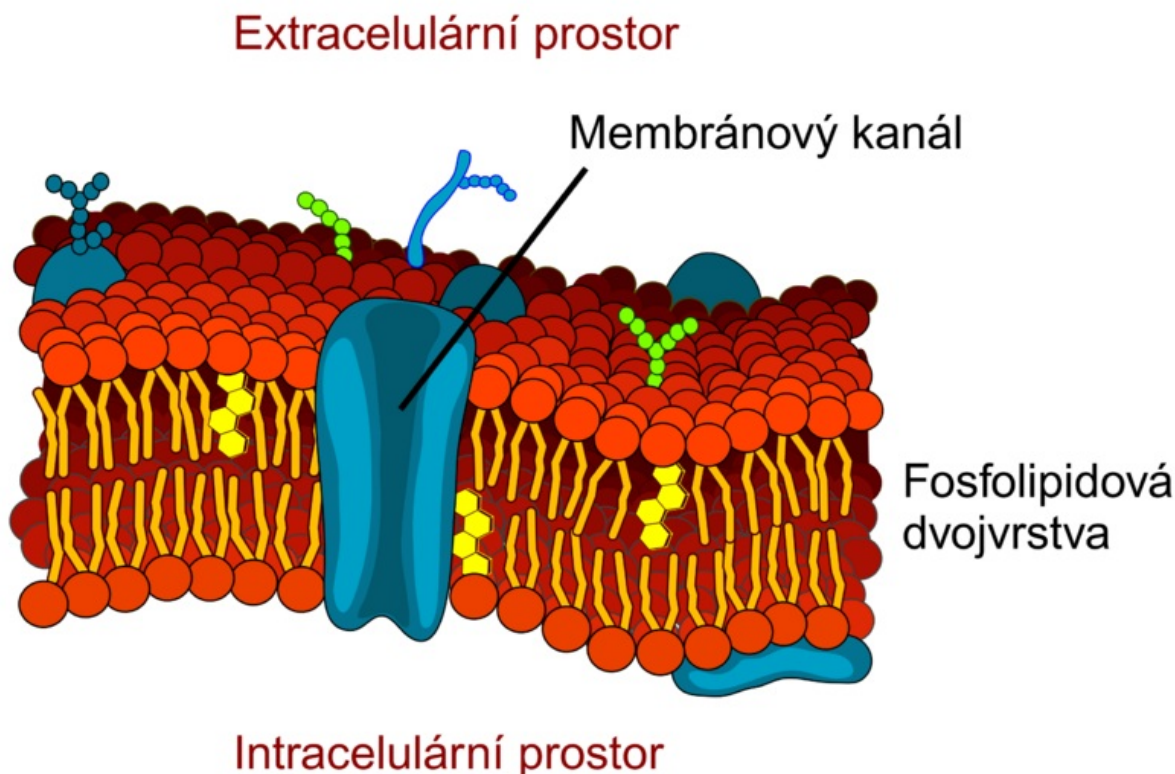


# Soubor:Kanalprotein 01.png



This image can contain annotations.  
Move the mouse over the image to display.  
Size of this preview: 800 × 544 pixels.

Original file (2,600 × 1,767 pixels, file size: 268 KB, MIME type: image/png)

 **Open in Media Viewer** 

Původní soubor pochází z Wikimedia Commons a mohou ho používat ostatní projekty. Dodatečné informace obsahuje tamější stránka s popisem souboru. (<https://commons.wikimedia.org/wiki/File:Gray938.png>)

**Popis** Schéma proteinového kanálu endotelu hematoencefalické bariéry

**Zdroj** [https://commons.wikimedia.org/wiki/File:Kanalprotein\\_01.png](https://commons.wikimedia.org/wiki/File:Kanalprotein_01.png)

**Datum** 2011-03-13

**Autor** Mariana Ruiz Villarreal (<https://commons.wikimedia.org/wiki/User:LadyofHats>); modifikoval Armin Kübelbeck (<https://commons.wikimedia.org/wiki/User:Kuebi>); překlad Icewalker

**Licence**

**Tento soubor podléhá licenci Creative Commons *Uvedte původ* 3.0 Mezinárodní** (<http://creativecommons.org/licenses/by/3.0/deed.cs>)

**Dílo smíte:**

- **Šířit** — kopírovat, distribuovat a sdělovat veřejnosti.
- **Upravovat** — pozměňovat, doplňovat, využívat celý nebo částečně v jiných dílech.
- **Využívat komerčně.**



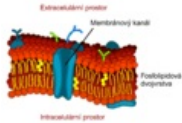
**Za těchto podmínek:**

- **Uvedte původ** — Máte povinnost uvést údaje o autorovi a tomto díle způsobem, který stanovil autor nebo poskytovatel licence (ne však tak, aby vznikl dojem, že podporují vás nebo způsob, jakým dílo užíváte).

Toto shrnutí vyjadřuje v obecném jazyce základní podmínky licenčního ujednání Creative Commons (<https://creativecommons.org>), které je pro vás závazné v plném znění. Existenci zde uvedené verze licence ověříte pomocí zkoušky funkčnosti odkazu na ni (<http://creativecommons.org/licenses/by/3.0/deed.cs>).

## File history

Click on a date/time to view the file as it appeared at that time.

	Date/Time	Thumbnail	Dimensions	User	Comment
current	<b>11:42, 13 March 2011</b>		2,600 × 1,767 (268 KB)	Filip (talk   contribs)	{ {Soubor  popis = Schéma proteinového kanálu endotelu hematoencefalické bariéry  zdroj = <a href="http://commons.wikimedia.org/wiki/File:Kanalprotein_01.png">http://commons.wikimedia.org/wiki/File:Kanalprotein_01.png</a>  datum = 2011-03-13  autor = <a href="http://commons.wikimedia.org/wiki/User:LadyofHats">http://commons.wikimedia.org/wiki/User:LadyofHats</a> Mariana Ruiz Villarrea

You cannot overwrite this file.

## File usage

The following page uses this file:

- Membránový kanál