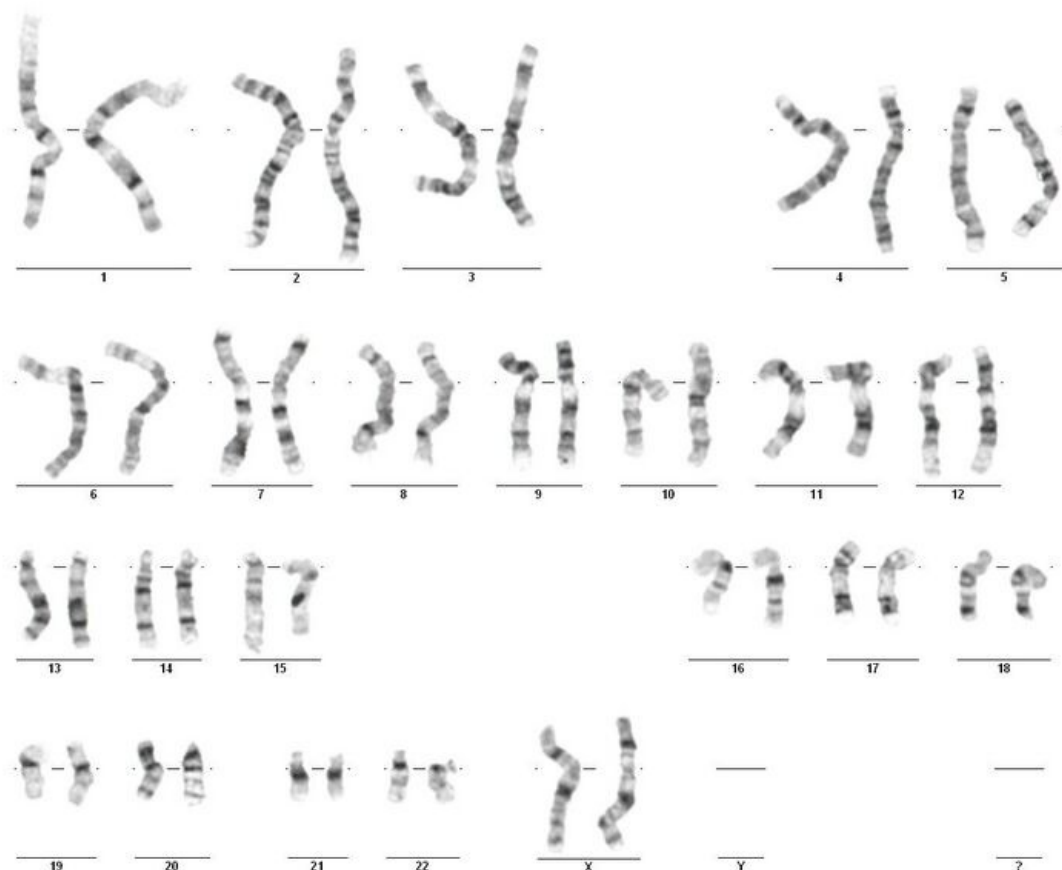


# Soubor:Karyotyp .jpg



This image can contain annotations.  
Move the mouse over the image to display.  
Size of this preview: 766 × 599 pixels.

Original file (1,232 × 964 pixels, file size: 59 KB, MIME type: image/jpeg)

 **Open in Media Viewer** 

## Popis kartičky

Cri du chat syndrom

## Popis

Cri du chat syndrom - karyotyp

## Zdroj

C

## Datum

*nezadáno*

## Autor

MUDr. Romana Mihalová

**Tento soubor podléhá licenci Creative Commons *Uvedte původ* 3.0 Česko (<http://creativecommons.org/licenses/by/3.0/cz/deed.cs>)**  
**Dílo smíte:**

Licence



- **Šířit** — kopírovat, distribuovat a sdělovat veřejnosti.
- **Upravovat** — pozměňovat, doplňovat, využívat celý nebo částečně v jiných dílech.
- **Využívat komerčně.**

Za těchto podmínek:

- **Uvedte původ** — Máte povinnost uvést údaje o autorovi a tomto díle způsobem, který stanovil autor nebo poskytovatel licence (ne však tak, aby vznikl dojem, že podporují vás nebo způsob, jakým dílo užíváte).

Toto shrnutí vyjadřuje v obecném jazyce základní podmínky licenčního ujednání Creative Commons (<https://creativecommons.org>), které je pro vás závazné v plném znění. Existenci zde uvedeně verze licence ověříte pomocí zkoušky funkčnosti odkazu na ni (<http://creativecommons.org/licenses/by/3.0/cz/deed.cs>).

File history

Click on a date/time to view the file as it appeared at that time.

	Date/Time	Thumbnail	Dimensions	User	Comment
current	09:50, 16 March 2010		1,232 × 964 (59 KB)	Kbobk (talk   contribs)	{{Soubor  popis = Cri du chat syndrom - karyotyp  zdroj = C  datum =  autor = MUDr. Romana Mihalová  licence = {{cc by 3.0 cz}} }} Kategorie:Obrázky Kategorie:Cytogenetika Kategorie:Cri du chat syndrom

You cannot overwrite this file.

File usage

There are no pages that use this file.

Metadata

This file contains additional information, probably added from the digital camera or scanner used to create or digitize it.

If the file has been modified from its original state, some details may not fully reflect the modified file.

Image title	
-------------	--