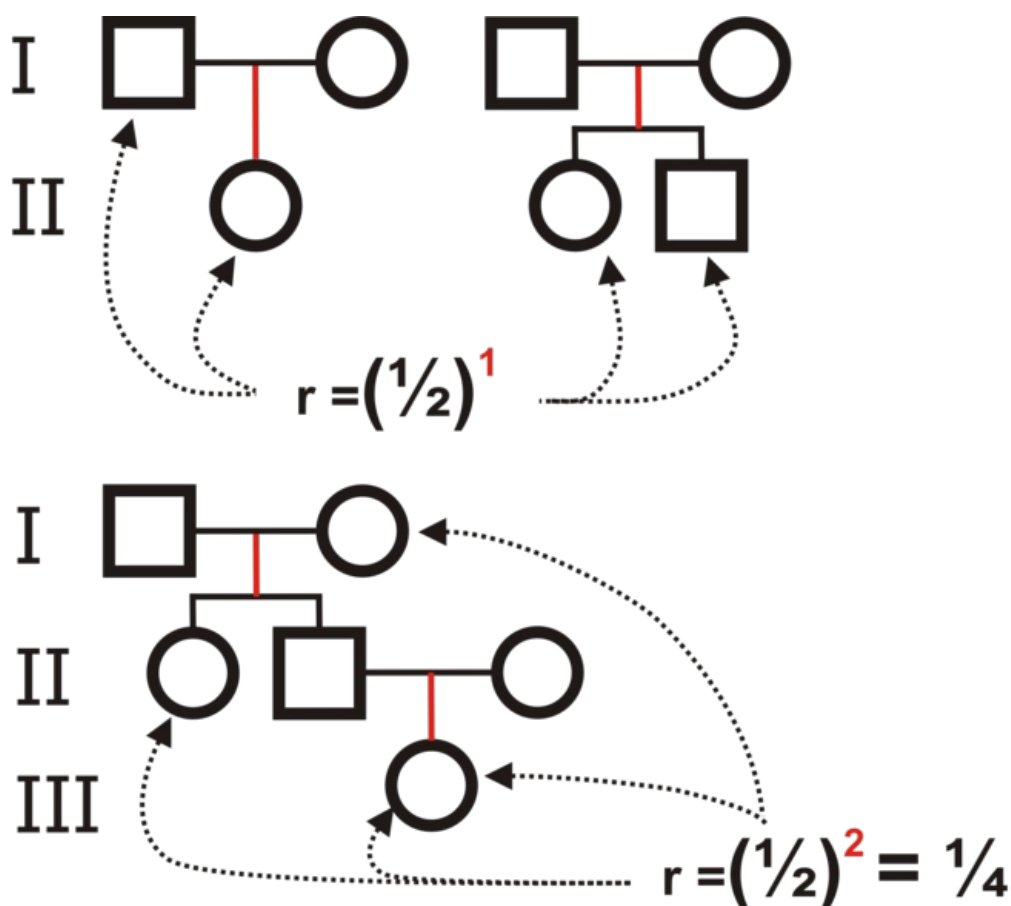



Soubor:Koeficientpribuznosti.png



Size of this preview: 672 × 599 pixels.

Original file (1,988 × 1,773 pixels, file size: 208 KB, MIME type: image/png)

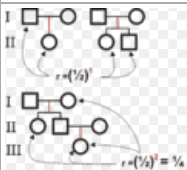
Popis	Příklady výpočtu koeficientu příbuznosti
Zdroj	vlastní dílo
Datum	2009-10-04
Autor	doc. MUDr. Ondřej Šeda, PhD.

Licence	<p>Tento soubor podléhá licenci Creative Commons <i>Uveďte původ</i> 3.0 Česko (http://creativecommons.org/licenses/by/3.0/cz/deed.cs)</p> <p>Dílo smíte:</p> <ul style="list-style-type: none">▪ Šířit — kopírovat, distribuovat a sdělovat veřejnosti.▪ Upravovat — pozměňovat, doplňovat, využívat celý nebo částečně v jiných dílech.▪ Využívat komerčně. <p> Za těchto podmínek:</p> <ul style="list-style-type: none">▪ Uveďte původ — Máte povinnost uvést údaje o autorovi a tomto díle způsobem, který stanovil autor nebo poskytovatel licence (ne však tak, aby vznikl dojem, že podporují vás nebo způsob, jakým dílo užíváte). <p>Toto shrnutí vyjadřuje v obecném jazyce základní podmínky licenčního ujednání Creative Commons (https://creativecommons.org), které je pro vás závazné v plném znění. Existenci zde</p>
----------------	--



File history

Click on a date/time to view the file as it appeared at that time.

	Date/Time	Thumbnail	Dimensions	User	Comment
current	21:56, 4 October 2009		1,988 × 1,773 (208 KB)	OSeda (talk contribs)	{{Soubor popis = Příklady výpočtu koeficientu příbuznosti zdroj = {{vlastní dílo}} datum = 2009-10-04 autor = ~~~ licence = {{cc-by 3.0 cz}} }} Kategorie:Lékařská biologie a genetika

You cannot overwrite this file.

File usage

The following page uses this file:

- Koeficient příbuznosti