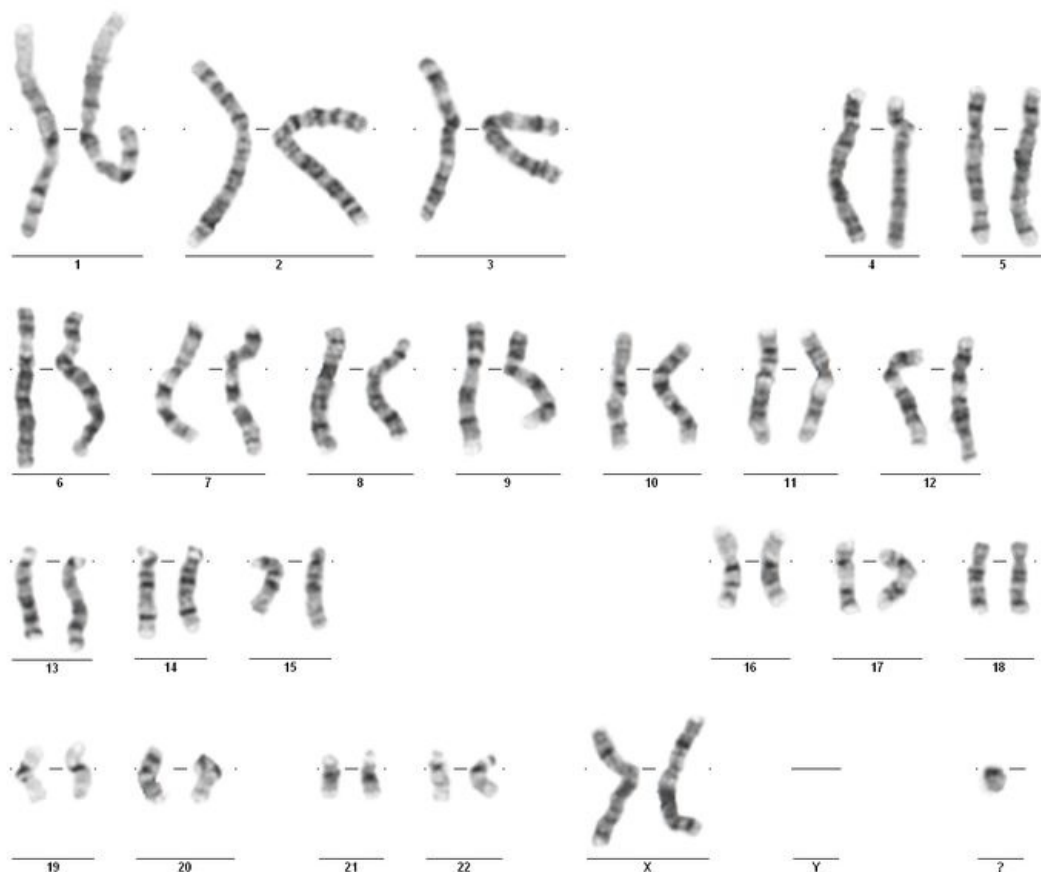


Soubor:Marker chromozom.jpg



Size of this preview: 766 × 599 pixels.

Original file (1,232 × 964 pixels, file size: 129 KB, MIME type: image/jpeg)

Popis kartičky

marker chromozóm; 47,XX,+mar

Popis

Cytogenetický zápis: 47,XX,+mar

Klinická diagnóza: Nelze přesně určit - jde o nebalancovaný nález, který bude klinicky vs. doprovázen psychomotorickou retardací a nespecifickou kraniofaciální dysmorií.

Zdroj

Archív Cytogenetické laboratoře ÚBLG 1. LF UK a VFN

Datum

2015-04-15

Autor

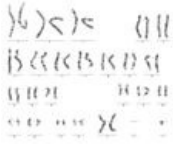
MUDr. Romana Mihalová

Licence

Vyhrazeno jen pro přímé užití na stránkách WikiSkripta.eu

File history

Click on a date/time to view the file as it appeared at that time.

	Date/Time	Thumbnail	Dimensions	User	Comment
current	13:25, 15 April 2015		1,232 × 964 (129 KB)	Azrael (talk contribs)	{ {Soubor popis = Cytogenetický zápis: 47,XX,+mar Klinická diagnóza: Nelze přesně určit - jde o nebalancovaný nález, který bude klinicky vs. doprovázen psychomotorickou retardací a nespecifickou kraniofaciální dysmorfii. zdroj = A...

You cannot overwrite this file.

File usage

The following page uses this file:

- Portál:Atlas patologických karyotypů (1. LF UK)