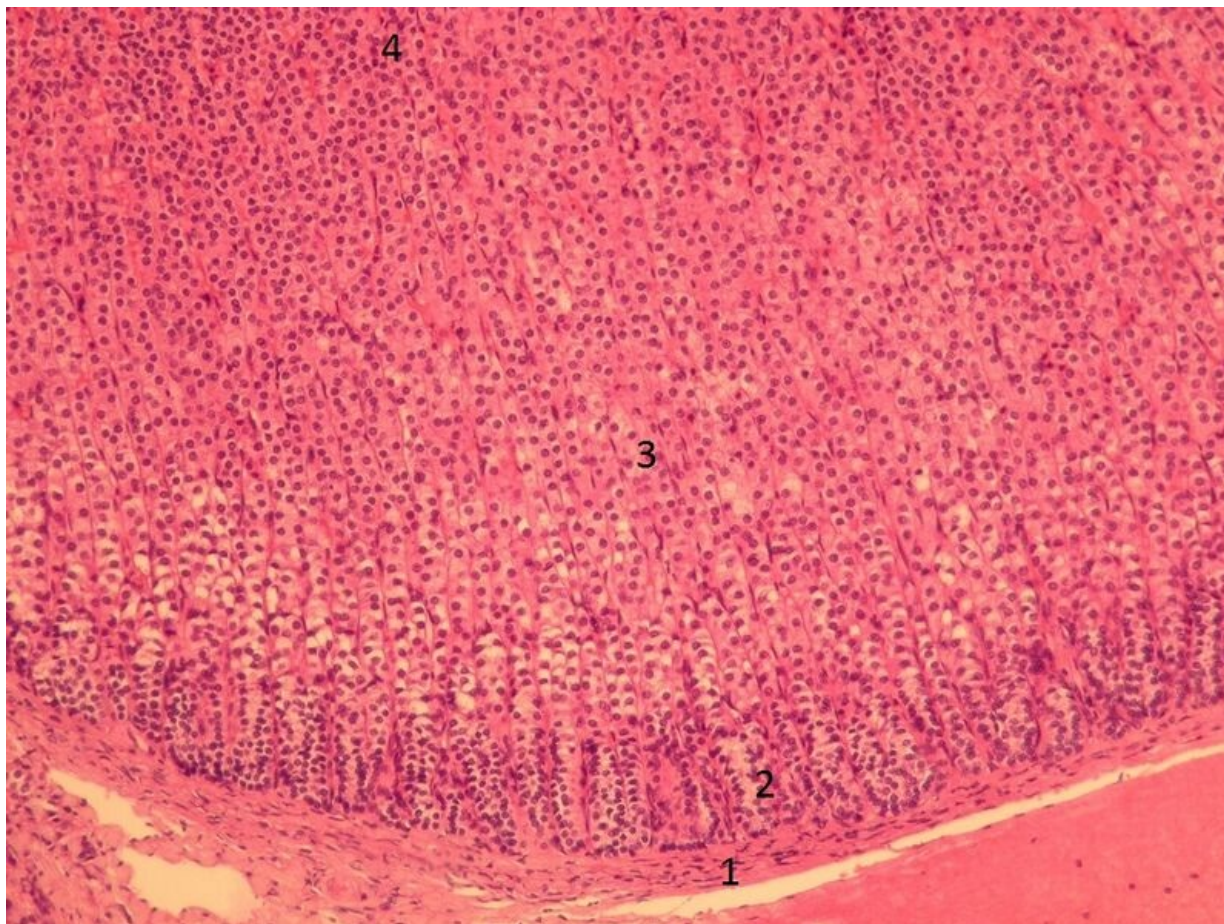


# Soubor:Nadledvina 2.jpg



This image can contain annotations.  
Move the mouse over the image to display.  
Size of this preview: 799 × 599 pixels.

Original file (1,037 × 778 pixels, file size: 384 KB, MIME type: image/jpeg)

 **Open in Media Viewer** 

<b>Popis</b>	Nadledvina
<b>Zdroj</b>	vlastní dílo
<b>Datum</b>	2012-02-08
<b>Autor</b>	Prihodao

<b>Licence</b>	<p><b>Tento soubor podléhá licenci Creative Commons <i>Uvedte původ</i> 3.0 Česko (<a href="http://creativecommons.org/licenses/by/3.0/cz/deed.cs">http://creativecommons.org/licenses/by/3.0/cz/deed.cs</a>)</b></p> <p><b>Dílo smíte:</b></p> <ul style="list-style-type: none"><li>▪ <b>Šířit</b> — kopírovat, distribuovat a sdělovat veřejnosti.</li><li>▪ <b>Upravovat</b> — pozměňovat, doplňovat, využívat celý nebo částečně v jiných dílech.</li><li>▪ <b>Využívat komerčně.</b></li></ul> <p><b>Za těchto podmínek:</b></p>
----------------	--





- **Uvedte původ** — Máte povinnost uvést údaje o autorovi a tomto díle způsobem, který stanovil autor nebo poskytovatel licence (ne však tak, aby vznikl dojem, že podporují vás nebo způsob, jakým dílo užíváte).

Toto shrnutí vyjadřuje v obecném jazyce základní podmínky licenčního ujednání Creative Commons (<https://creativecommons.org>), které je pro vás závazné v plném znění. Existenci zde uvedené verze licence ověříte pomocí zkoušky funkčnosti odkazu na ni (<http://creativecommons.org/licenses/by/3.0/cz/deed.cs>).

## File history

Click on a date/time to view the file as it appeared at that time.

	Date/Time	Thumbnail	Dimensions	User	Comment
current	<b>13:42, 6 March 2015</b>		1,037 × 778 (384 KB)	Ondrejsmakem (talk   contribs)	popisky
	22:12, 8 February 2012		1,037 × 778 (317 KB)	Prihodao (talk   contribs)	{{Soubor  popis = Nadledvina  zdroj = {{vlastní dílo}}  datum = 2012-02-08  autor = Uživatel:Prihodao  licence = {{cc by 3.0 cz}} }} Kategorie:Histologie Kategorie:Obrázky

You cannot overwrite this file.

## File usage

The following 2 pages use this file:

- Nadledvina (preparát)
- Portál:Endokrinní žlázy

## Metadata

This file contains additional information, probably added from the digital camera or scanner used to create or digitize it.

If the file has been modified from its original state, some details may not fully reflect the modified file.

Image title	OLYMPUS DIGITAL CAMERA
Camera manufacturer	OLYMPUS CORPORATION
Camera model	C5060WZ
Exposure time	1/15 sec (0.066666666666667)
F Number	f/4.5
ISO speed rating	125
Date and time of data generation	Unknown date
Lens focal length	19.8 mm