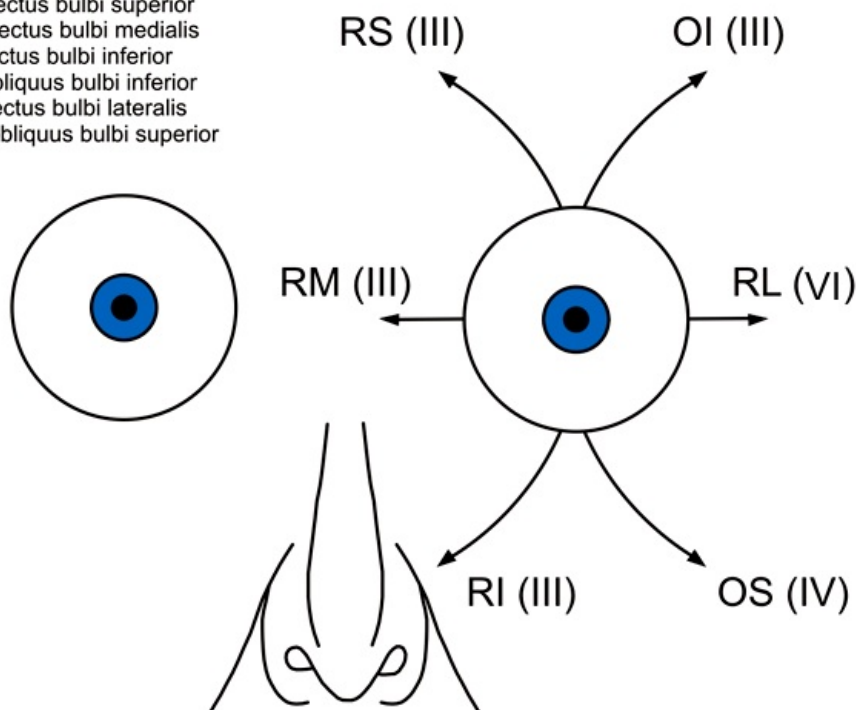


# Soubor:Okohybne svaly.png

## SCHÉMA FUNKCE OKOHYBNÝCH SVALŮ A JEJICH INERVACE

RS - m. rectus bulbi superior  
RM - m. rectus bulbi medialis  
RI - m. rectus bulbi inferior  
OI - m. obliquus bulbi inferior  
RL - m. rectus bulbi lateralis  
OS - m. obliquus bulbi superior



This image can contain annotations.  
Move the mouse over the image to display.  
No higher resolution available.

Okohybne\_svaly.png (800 × 556 pixels, file size: 88 KB, MIME type: image/png)

 **Open in Media Viewer** 

**Popis** funkce a inervace okohybných svalů

**Zdroj** vlastní dílo

**Datum** 2010-11-01

**Autor** Malmstajn

**Licence**

**Tento soubor podléhá licenci Creative Commons *Uvedte původ* 3.0 Česko (<http://creativecommons.org/licenses/by/3.0/cz/deed.cs>)**

**Dílo smíte:**

- **Šířit** — kopírovat, distribuovat a sdělovat veřejnosti.
- **Upravovat** — pozměňovat, doplňovat, využívat celý nebo částečně v jiných dílech.
- **Využívat komerčně.**



**Za těchto podmínek:**

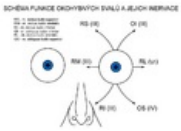
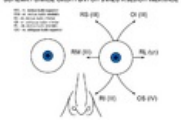
- **Uvedte původ** — Máte povinnost uvést údaje o autorovi a tomto díle způsobem, který stanovil autor nebo poskytovatel licence (ne však tak,

aby vznikl dojem, že podporují vás nebo způsob, jakým dílo užíváte).

Toto shrnutí vyjadřuje v obecném jazyce základní podmínky licenčního ujednání Creative Commons (<https://creativecommons.org>), které je pro vás závazné v plném znění. Existenci zde uvedené verze licence ověřte pomocí zkoušky funkčnosti odkazu na ni (<http://creativecommons.org/licenses/by/3.0/cz/deed.cs>).

## File history

Click on a date/time to view the file as it appeared at that time.

	Date/Time	Thumbnail	Dimensions	User	Comment
current	<b>23:59, 16 January 2012</b>		800 × 556 (88 KB)	Malmstajn (talk   contribs)	oprava překlepu v inervaci m.rectus lateralis
	13:44, 1 November 2010		800 × 556 (88 KB)	Malmstajn (talk   contribs)	{{Soubor  popis = funkce a inervace okohybných svalů  zdroj = {{vlastní dílo}}  datum = 2010-11-01  autor = Uživatel:Malmstajn  licence = {{cc by 3.0 cz}} }} Kategorie:anatomie Kategorie:oční lékařství Kategorie:Obrázky

You cannot overwrite this file.

## File usage

The following 4 pages use this file:

- Nervus abducens
- Okohybné poruchy/PGS/diagnostika
- Okohybné svaly
- Optický aparát oka, okohybné svaly, pohyby očí