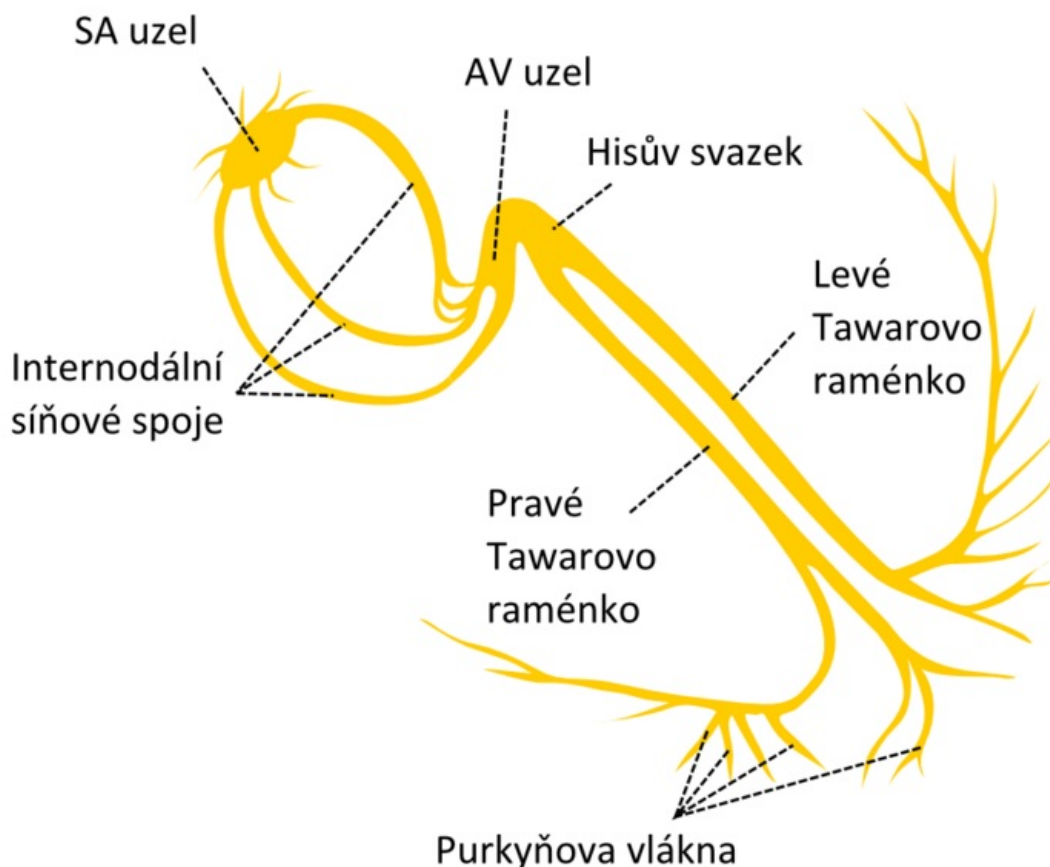


# Soubor:Převodní systém srdeční.png



Size of this preview: 722 × 599 pixels.


Original file (941 × 781 pixels, file size: 114 KB, MIME type: image/png)

<b>Popis</b>	Převodní systém srdeční (izolovaně)
<b>Zdroj</b>	<a href="https://commons.wikimedia.org/wiki/File:Electrical_conduction_system_of_the_heart.svg">https://commons.wikimedia.org/wiki/File:Electrical_conduction_system_of_the_heart.svg</a>
<b>Datum</b>	2012-06-30
<b>Autor</b>	Madhero88 ( <a href="https://commons.wikimedia.org/wiki/User:Madhero88">https://commons.wikimedia.org/wiki/User:Madhero88</a> ), překlad Icewalker

<b>Licence</b>	<p><b>Tento soubor podléhá licenci Creative Commons <i>Uveďte původ - Zachovejte licenci</i> 3.0 Mezinárodní</b> (<a href="http://creativecommons.org/licenses/by-sa/3.0/deed.cs">http://creativecommons.org/licenses/by-sa/3.0/deed.cs</a>)</p> <p><b>Dílo smíte:</b></p> <ul style="list-style-type: none"><li>▪ <b>Šířit</b> — kopírovat, distribuovat a sdělovat veřejnosti.</li><li>▪ <b>Upravovat</b> — pozměňovat, doplňovat, využívat celý nebo částečně v jiných dílech.</li><li>▪ <b>Využívat komerčně.</b></li></ul> <p><b>Za těchto podmínek:</b></p> <ul style="list-style-type: none"><li>▪ <b>Uveďte původ</b> — Máte povinnost uvést údaje o autorovi a tomto díle způsobem, který stanovil autor nebo poskytovatel licence (ne však tak, aby vznikl dojem, že podporují vás nebo způsob, jakým dílo užíváte).</li><li>▪ <b>Zachovejte licenci</b> — Pokud toto dílo jakkoliv upravíte nebo použijete ve svém díle, máte povinnost výsledek své práce šířit pod stejnou nebo slučitelnou licenci.</li></ul>
----------------	---

## File history

Click on a date/time to view the file as it appeared at that time.

	Date/Time	Thumbnail	Dimensions	User	Comment
current	17:21, 30 June 2012		941 × 781 (114 KB)	Filip (talk   contribs)	Převodní systém srdeční (izolovaně)

You cannot overwrite this file.

## File usage

The following 3 pages use this file:

- Poruchy srdečního rytmu (neonatologie)
- Projevy poruch tvorby a vedení vzruchu na elektrokardiogramu
- Převodní systém srdeční