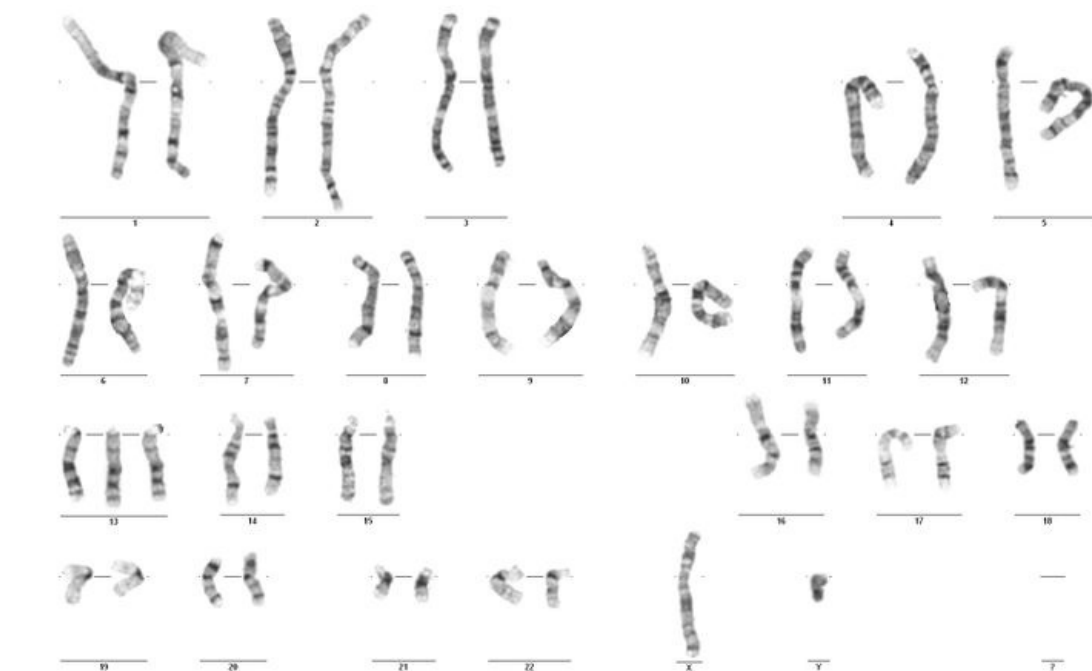


# Soubor:Patauův syndrom.jpg



This image can contain annotations.  
Move the mouse over the image to display.  
Size of this preview: 800 × 436 pixels.

Original file (1,872 × 1,020 pixels, file size: 140 KB, MIME type: image/jpeg)

 [Open in Media Viewer](#) 

## Popis kartičky

Patauův syndrom, 47,XY,+13

### Popis

**Cytogenetický zápis:** 47,XY,+13  
**Klinická diagnóza:** Patauův syndrom

### Zdroj

Archív Cytogenetické laboratoře ÚBLG 1. LF UK a VFN

### Datum

2015-04-16

### Autor

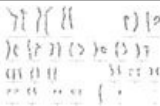
MUDr. Romana Mihalová

### Licence

Vyhrazeno jen pro přímé užití na stránkách WikiSkripta.eu

## File history

Click on a date/time to view the file as it appeared at that time.

	Date/Time	Thumbnail	Dimensions	User	Comment
current	13:29, 16 April 2015		1,872 × 1,020 (140 KB)	Azrael (talk   contribs)	{ {Soubor  popis = Cytogenetický zápis: 47,XY,+13 Klinická diagnóza: Patauův syndrom  zdroj = Archív Cytogenetické laboratoře ÚBLG 1. LF UK a VFN  datum = 2015-04-16  autor = MUDr. Romana Mihalová  licence = { {WS_licence}} } } [[Kategorie:...

You cannot overwrite this file.

File usage

The following page uses this file:

- Portál:Atlas patologických karyotypů (1. LF UK)