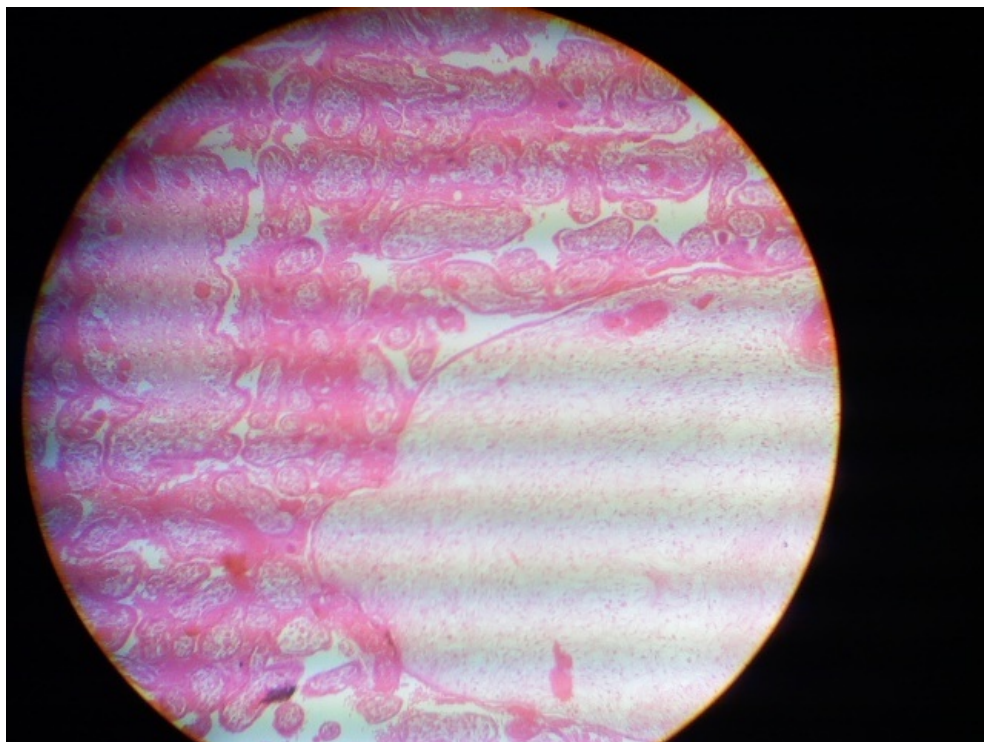


Soubor:Placenta4.jpg



This image can contain annotations.
Move the mouse over the image to display.
No higher resolution available.

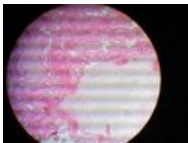
Placenta4.jpg (640 × 480 pixels, file size: 103 KB, MIME type: image/jpeg)

 **Open in Media Viewer** 

| | |
|----------------|--|
| Popis | Placenta |
| Zdroj | Kristýna Měsíčková |
| Datum | 2009-12-08 |
| Autor | Kristýna Měsíčková |
| Licence | <div><p>Tento soubor podléhá licenci Creative Commons <i>Uvedte původ</i> 3.0 Česko (http://creativecommons.org/licenses/by/3.0/cz/deed.cs)</p><p>Dílo smíte:</p><ul style="list-style-type: none">▪ Šířit — kopírovat, distribuovat a sdělovat veřejnosti.▪ Upravovat — pozměňovat, doplňovat, využívat celý nebo částečně v jiných dílech.▪ Využívat komerčně.<p></p><p>Za těchto podmínek:</p><ul style="list-style-type: none">▪ Uvedte původ — Máte povinnost uvést údaje o autorovi a tomto díle způsobem, který stanovil autor nebo poskytovatel licence (ne však tak, aby vznikl dojem, že podporují vás nebo způsob, jakým dílo užíváte).<p>Toto shrnutí vyjadřuje v obecném jazyce základní podmínky licenčního ujednání Creative Commons (https://creativecommons.org), které je pro vás závazné v plném znění. Existenci zde</p></div> |

File history

Click on a date/time to view the file as it appeared at that time.

| | Date/Time | Thumbnail | Dimensions | User | Comment |
|---------|-------------------------------|---|--------------------|---------------------------|--|
| current | 00:28, 8 December 2009 |  | 640 × 480 (103 KB) | Nemekar (talk contribs) | {{Soubor popis = Placenta zdroj = Kristýna Měsíčková datum = 2009-12-08 autor = Kristýna Měsíčková licence = {{cc-by 3.0 cz}} }} Kategorie:Histologie Kategorie:Obrázky |

You cannot overwrite this file.

File usage

The following 2 pages use this file:

- Portál:Embryologické preparáty
- Portál:Sbírka histologických preparátů (1. LF UK)/Placenta a plodové obaly

Metadata

This file contains additional information, probably added from the digital camera or scanner used to create or digitize it.

If the file has been modified from its original state, some details may not fully reflect the modified file.

| | |
|----------------------------------|----------------------|
| Camera manufacturer | Samsung Electronics |
| Camera model | Z400 |
| Exposure time | 1/125 sec (0.008) |
| Date and time of data generation | 08:20, 25 April 2007 |