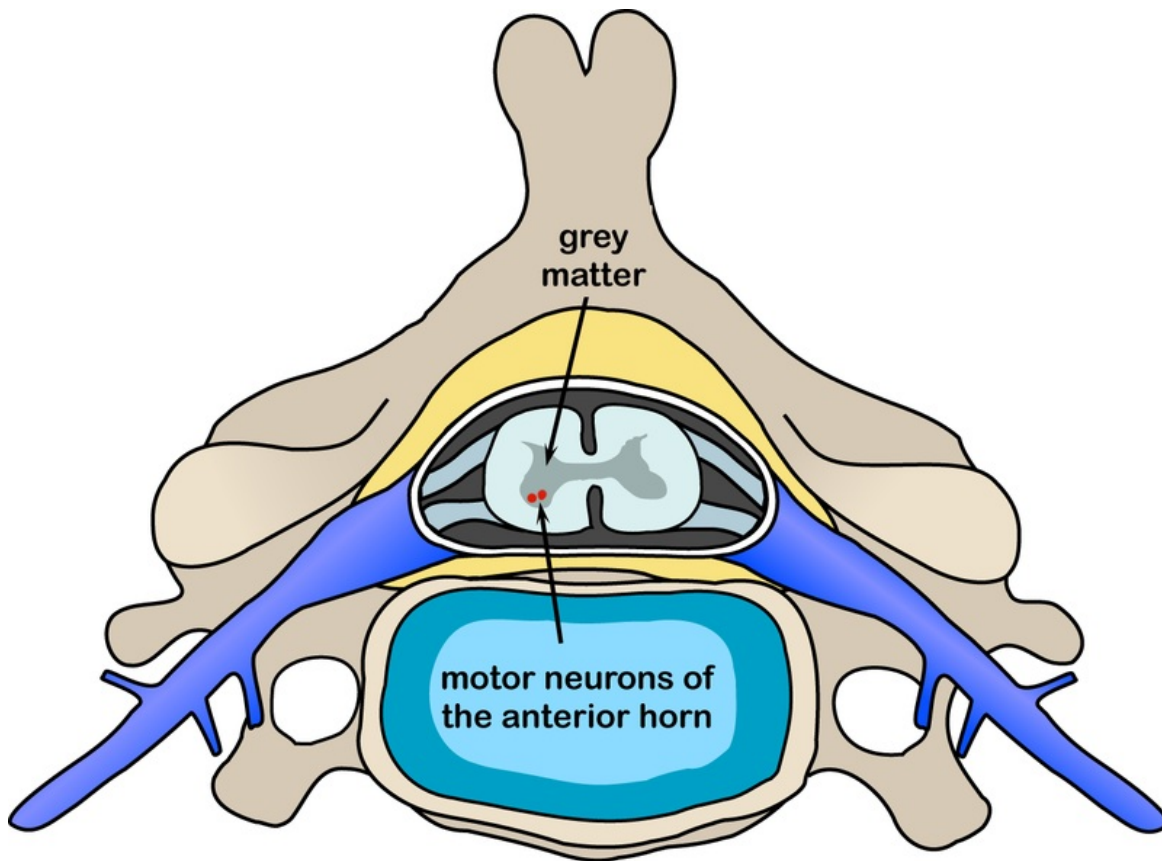


# Soubor:Polio spinal diagram.PNG



This image can contain annotations.  
Move the mouse over the image to display.  
No higher resolution available.

Polio\_spinal\_diagram.PNG (800 × 588 pixels, file size: 197 KB, MIME type: image/png)

 [Open in Media Viewer](#) 

**Popis** Motoneurony předních rohů míšních

**Zdroj** [https://commons.wikimedia.org/wiki/File:Polio\\_spinal\\_diagram.PNG](https://commons.wikimedia.org/wiki/File:Polio_spinal_diagram.PNG)

**Datum** 2007-03-13

**Autor** DO11.10 (<https://commons.wikimedia.org/wiki/User:DO11.10>), původní autor:Debivort (<https://commons.wikimedia.org/w/index.php?title=User:Debivort>)

**Licence**

**Tento soubor podléhá licenci Creative Commons *Uvedte původ* - *Zachovejte licenci* 3.0 Mezinárodní** (<http://creativecommons.org/licenses/by-sa/3.0/deed.cs>)

**Dílo smíte:**

- **Šířit** — kopírovat, distribuovat a sdělovat veřejnosti.
- **Upravovat** — pozměňovat, doplňovat, využívat celý nebo částečně v jiných dílech.
- **Využívat komerčně.**

**Za těchto podmínek:**

- **Uvedte původ** — Máte povinnost uvést údaje o autorovi a tomto díle způsobem, který stanovil autor nebo poskytovatel licence (ne však tak, aby vznikl dojem, že podporují vás nebo způsob, jakým dílo užíváte).




- **Zachovejte licenci** — Pokud toto dílo jakkoliv upravíte nebo použijete ve svém díle, máte povinnost výsledek své práce šířit pod stejnou nebo slučitelnou licenci.

Toto shrnutí vyjadřuje v obecném jazyce základní podmínky licenčního ujednání Creative Commons (<http://creativecommons.org>), které je pro vás závazné v plném znění. Existenci zde uvedené verze licence ověřte pomocí zkoušky funkčnosti odkazu na ni (<http://creativecommons.org/licenses/by-sa/3.0/deed.cs>).

## File history

Click on a date/time to view the file as it appeared at that time.

	Date/Time	Thumbnail	Dimensions	User	Comment
current	<b>21:34, 20 April 2010</b>		800 × 588 (197 KB)	Měsíček (talk   contribs)	{{Soubor  popis = Motoneurony předních rohů míšních  zdroj = <a href="http://commons.wikimedia.org/wiki/File:Polio_spinal_diagram.PNG">http://commons.wikimedia.org/wiki/File:Polio_spinal_diagram.PNG</a>  datum = 2007-03-13  autor = [http://commons.wikimedia.org/wiki/User:DO11.10 DO11.10], původní autor:[http://commons.wikim

You cannot overwrite this file.

## File usage

The following 2 pages use this file:

- Poliomyelitis anterior acuta
- Virové infekce nervového systému