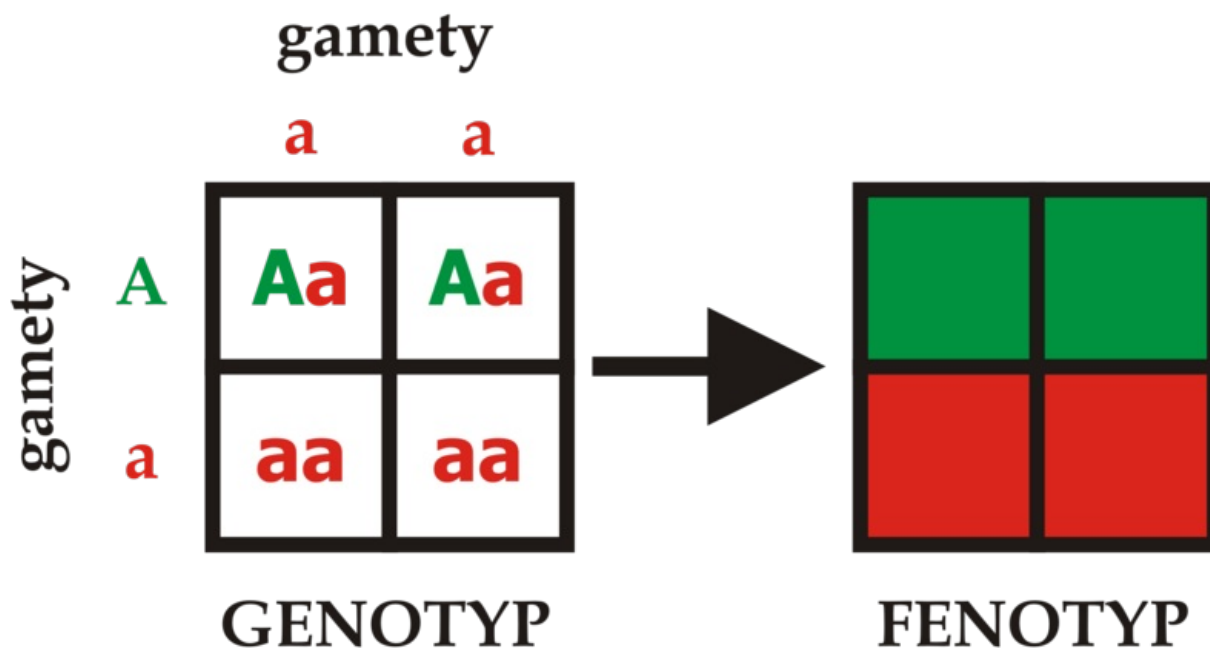


# Soubor:Recessivebackcross.png



This image can contain annotations.  
Move the mouse over the image to display.  
Size of this preview: 800 × 440 pixels.

Original file (1,880 × 1,034 pixels, file size: 102 KB, MIME type: image/png)

**Open in Media Viewer**

**Popis** vztah genotypu a fenotypu u backcrossu s recesivním homozygotem

**Zdroj** vlastní dílo

**Datum** 2009-10-02

**Autor** doc. MUDr. Ondřej Šeda, PhD.

**Licence**

**Tento soubor podléhá licenci Creative Commons *Uvedte původ* 3.0 Česko (<http://creativecommons.org/licenses/by/3.0/cz/deed.cs>)**

**Dílo smíte:**

- **Šířit** — kopírovat, distribuovat a sdělovat veřejnosti.
- **Upravovat** — pozměňovat, doplňovat, využívat celý nebo částečně v jiných dílech.
- **Využívat komerčně.**



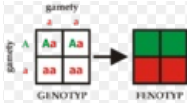
**Za těchto podmínek:**

- **Uvedte původ** — Máte povinnost uvést údaje o autorovi a tomto díle způsobem, který stanovil autor nebo poskytovatel licence (ne však tak, aby vznikl dojem, že podporují vás nebo způsob, jakým dílo užíváte).

Toto shrnutí vyjadřuje v obecném jazyce základní podmínky licenčního ujednání Creative Commons (<https://creativecommons.org>), které je pro vás závazné v plném znění. Existenci zde uvedené verze licence ověříte pomocí zkoušky funkčnosti odkazu na ni (<http://creativecommons.org/licenses/by/3.0/cz/deed.cs>).

## File history

Click on a date/time to view the file as it appeared at that time.

|         | Date/Time             | Thumbnail   | Dimensions             | User                    | Comment   |
|---------|-----------------------|---|------------------------|-------------------------|---|
| current | 05:24, 2 October 2009 |  | 1,880 × 1,034 (102 KB) | OSeda (talk   contribs) | {{Soubor  popis = vztah genotypu a fenotypu u backcrossu s recesivním homozygotem  zdroj = {{vlastní dílo}}  datum = 2009-10-02  autor = ~~~  licence = {{cc-by 3.0 cz}} }}<br>Kategorie:Lékařská biologie a genetika |

You cannot overwrite this file.

## File usage

The following page uses this file:

- Zpětné křížení