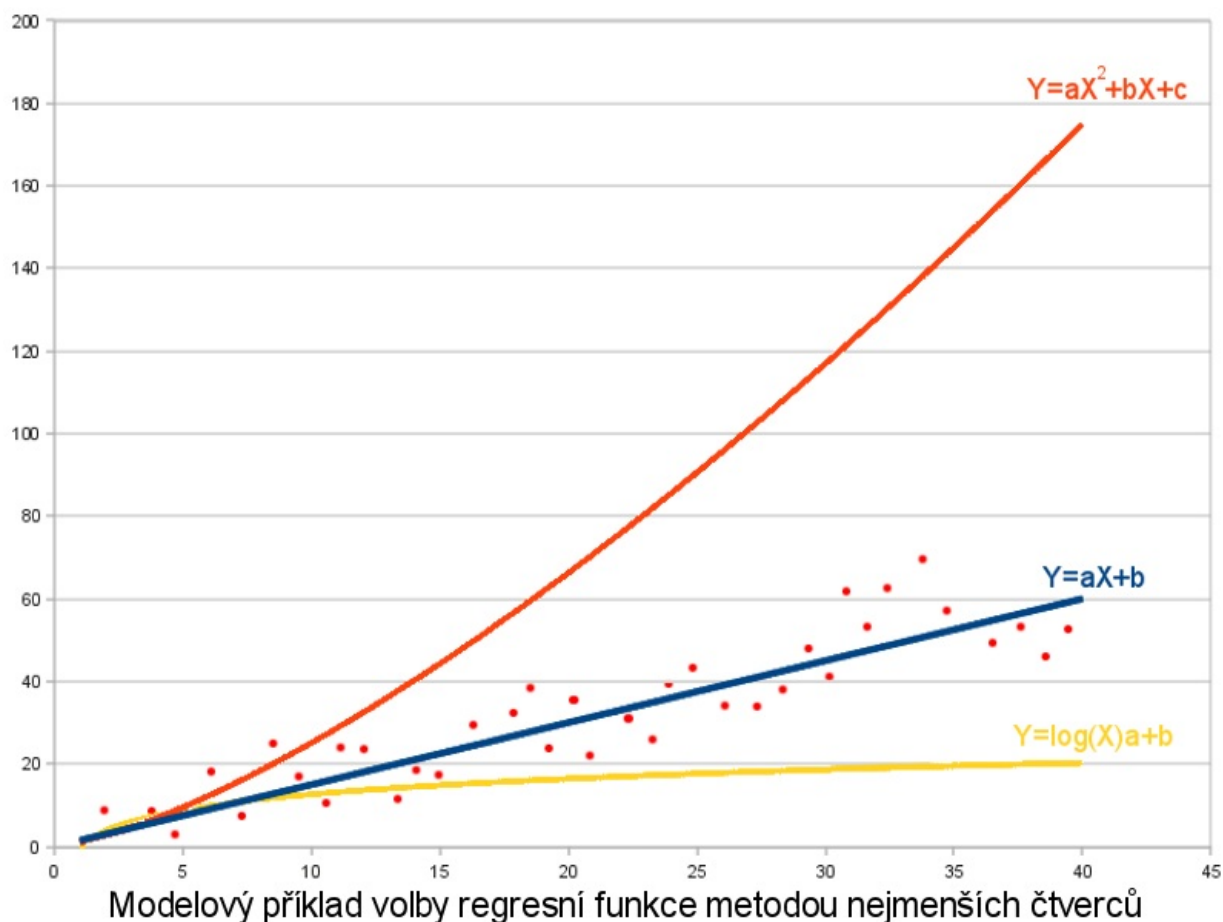


Soubor:Regrese.png



This image can contain annotations.
Move the mouse over the image to display.
No higher resolution available.

Regrese.png (800 × 600 pixels, file size: 63 KB, MIME type: image/png)

 [Open in Media Viewer](#) 

Popis Modelový příklad volby regresní funkce metodou nejmenších čtverců

Zdroj vlastní dílo

Datum 2012-01-03

Autor Andie

Licence

Tento soubor podléhá licenci **Creative Commons *Uvedte původ* 3.0 Česko** (<http://creativecommons.org/licenses/by/3.0/cz/deed.cs>)

Dílo smíte:

- **Šířit** — kopírovat, distribuovat a sdělovat veřejnosti.
- **Upravovat** — pozměňovat, doplňovat, využívat celý nebo částečně v jiných dílech.
- **Využívat komerčně.**



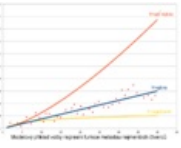
Za těchto podmínek:

- **Uvedte původ** — Máte povinnost uvést údaje o autorovi a tomto díle způsobem, který stanovil autor nebo poskytovatel licence (ne však tak, aby vznikl dojem, že podporují vás nebo způsob, jakým dílo užíváte).

Toto shrnutí vyjadřuje v obecném jazyce základní podmínky licenčního ujednání Creative Commons (<https://creativecommons.org>), které je pro vás závazné v plném znění. Existenci zde uvedené verze licence ověřte pomocí zkoušky funkčnosti odkazu na ni (<http://creativecommons.org/licenses/by/3.0/cz/deed.cs>).

File history

Click on a date/time to view the file as it appeared at that time.

	Date/Time	Thumbnail	Dimensions	User	Comment
current	22:22, 3 January 2012		800 × 600 (63 KB)	Andie (talk contribs)	{{Soubor popis = Modelový příklad volby regresní funkce metodou nejmenších čtverců zdroj = {{vlastní dílo}} datum = 2012-01-03 autor = Uživatel:Andie licence = {{cc by 3.0 cz}} }} Kategorie:Epidemiologie Kategorie:Obrázky

You cannot overwrite this file.

File usage

The following page uses this file:

- Měření závislosti, korelace a regrese