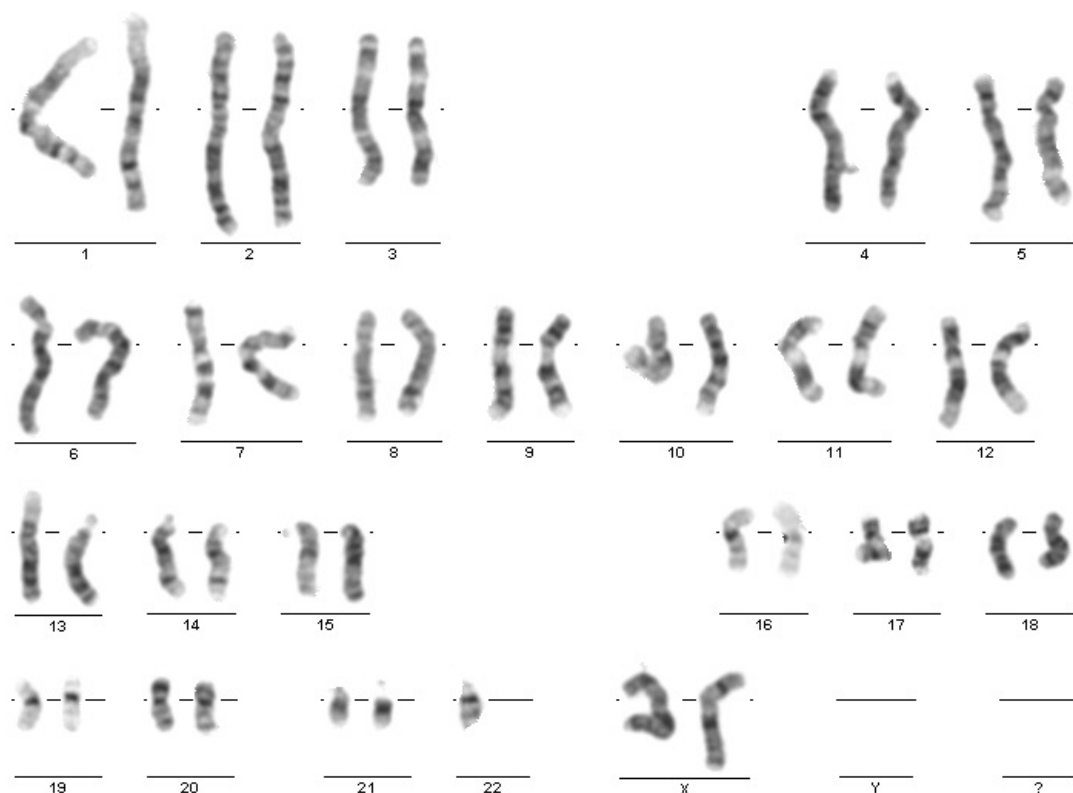


Soubor:Robertsonská translokace chromozomů 13 a 22.jpg



This image can contain annotations.
Move the mouse over the image to display.
No higher resolution available.

Robertsonská_translokace_chromozomů_13_a_22.jpg (752 × 548 pixels, file size: 61 KB, MIME type: image/jpeg)

 [Open in Media Viewer](#) 

Popis kartičky

Robertsonská translokace chromozomů 13 a 22; 45,XX,der(13;22) nebo 45,XX,rob(13;22)

Popis

Cytogenetický zápis: 45,XX,der(13;22) *nebo* 45,XX,rob(13;22)
Klinická diagnóza: bez fenotypových projevů (jedinec s balancovanou translokací)

Zdroj

Archív Cytogenetické laboratoře ÚBLG 1. LF UK a VFN

Datum

2015-04-15

Autor


MUDr. Romana Mihalová

Licence

Vyhrazeno jen pro přímé užití na stránkách WikiSkripta.eu

File history

Click on a date/time to view the file as it appeared at that time.

	Date/Time	Thumbnail	Dimensions	User	Comment
current	12:40, 15 April 2015		752 × 548 (61 KB)	Azrael (talk contribs)	{{Soubor popis = Cytogenetický zápis: 45,XX,der(13;22) nebo 45,XX,rob(13;22) Klinická diagnóza: bez fenotypových projevů zdroj = Archív Cytogenetické laboratoře ÚBLG 1. LF UK a VFN datum = 2015-04-15 autor = MUDr. Romana Mihalová ...

You cannot overwrite this file.

File usage

The following page uses this file:

- Portál:Atlas patologických karyotypů (1. LF UK)