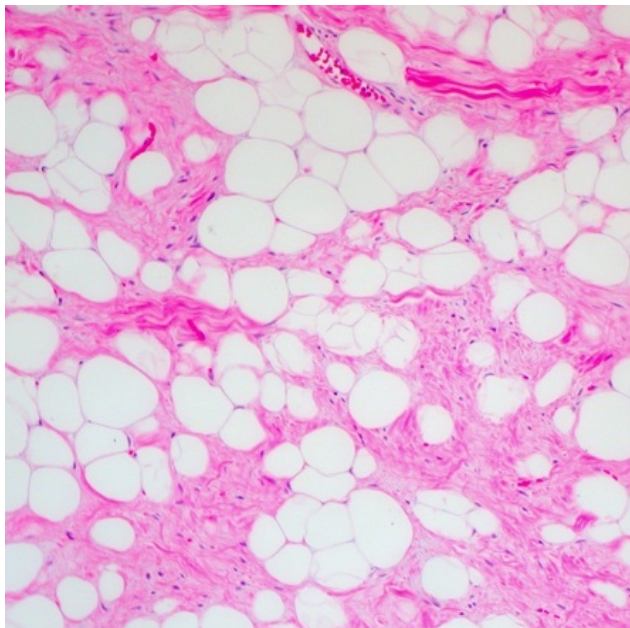


Soubor:Spindle cell lipoma.jpg



This image can contain annotations.
Move the mouse over the image to display.
No higher resolution available.

Spindle_cell_lipoma.jpg (442 × 442 pixels, file size: 196 KB, MIME type: image/jpeg)

 **Open in Media Viewer**



Popis	Vřetenobuněčný lipom
Zdroj	http://radiopaedia.org/cases/lipoma-spindle-cell-histology
Datum	16.11.2009
Autor	Ed Uhtman, http://www.flickr.com/people/euthman/

Licence

Tento soubor podléhá licenci Creative Commons *Uvedte původ - Zachovejte licenci* 2.0 Generic (<http://creativecommons.org/licenses/by-sa/2.0/deed.cs>)

Dílo smíte:

- **Šířit** — kopírovat, distribuovat a sdělovat veřejnosti.
- **Upravovat** — pozměňovat, doplňovat, využívat celý nebo částečně v jiných dílech.
- **Využívat komerčně.**



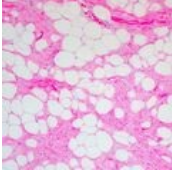
Za těchto podmínek:

- **Uvedte původ** — Máte povinnost uvést údaje o autorovi a tomto díle způsobem, který stanovil autor nebo poskytovatel licence (ne však tak, aby vznikl dojem, že podporují vás nebo způsob, jakým dílo užíváte).
- **Zachovejte licenci** — Pokud toto dílo jakkoliv upravíte nebo použijete ve svém díle, máte povinnost výsledek své práce šířit pod stejnou nebo slučitelnou licenci.

Toto shrnutí vyjadřuje v obecném jazyce základní podmínky licenčního ujednání Creative Commons (<https://creativecommons.org>), které je pro vás závazné v plném znění. Existenci zde uvedené verze licence ověřte pomocí zkoušky funkčnosti odkazu na ni (<http://creativecommons.org/licenses/by-sa/2.0/deed.cs>).

File history

Click on a date/time to view the file as it appeared at that time.

	Date/Time	Thumbnail	Dimensions	User	Comment
current	10:22, 8 December 2010		442 × 442 (196 KB)	Formol (talk contribs)	{{Soubor popis = Vřetenobuněčný lipom zdroj = http://radiopaedia.org/cases/lipoma-spindle-cell-histology datum = 16.11.2009 autor = http://www.flickr.com/photos/euthman/sets/72057594114099781/ licence = {{Zpracovat doplnit licenci}} }} [[Kategori

You cannot overwrite this file.

File usage

The following page uses this file:

- Lipom

Metadata

This file contains additional information, probably added from the digital camera or scanner used to create or digitize it.

If the file has been modified from its original state, some details may not fully reflect the modified file.