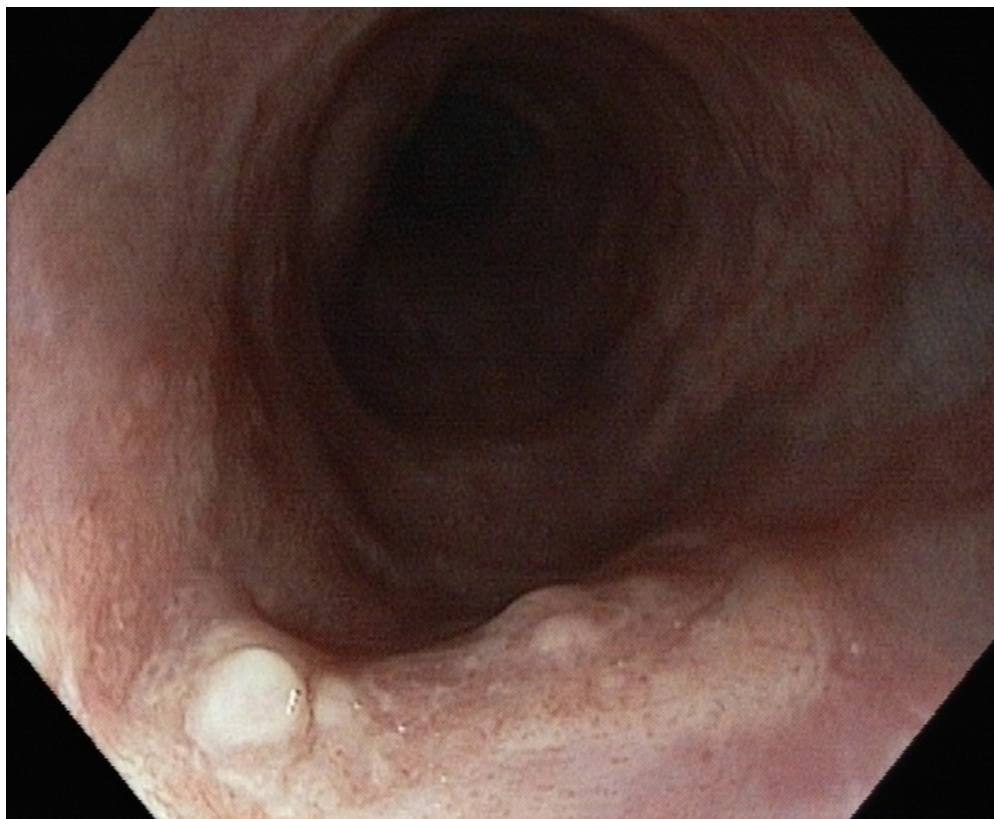


Soubor:Spinocel.jícenJPG.JPG



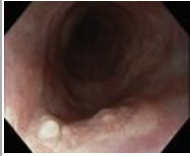
No higher resolution available.

Spinocel.jícenJPG.JPG (647 × 530 pixels, file size: 243 KB, MIME type: image/jpeg)

Popis	Spinocelulární ca. jícnu
Zdroj	http://www.kolonoskopie.cz/zajimave-nalezy/gastroskopie-enteroskopie/jicen/spinocelularni-karcinom-jicnu-1.aspx
Datum	2011-09-29
Autor	MUDr. Petr Vítek (http://www.kolonoskopie.cz/o-nasem-webu/mudr-petr-vitek.aspx), kolonoskopie.cz (http://www.kolonoskopie.cz/)
Licence	<div><p>Tento soubor podléhá licenci Creative Commons <i>Uveďte původ - Neužívejte komerčně - Nezpracovávejte</i> 3.0 Česko (http://creativecommons.org/licenses/by-nc-nd/3.0/cz/deed.cs)</p><p>Dílo smíte:</p><ul style="list-style-type: none">▪ Šířit — kopírovat, distribuovat a sdělovat veřejnosti.<p>Za těchto podmínek:</p><div></div><ul style="list-style-type: none">▪ Uveďte původ — Máte povinnost uvést údaje o autorovi a tomto díle způsobem, který stanovil autor nebo poskytovatel licence (ne však tak, aby vznikl dojem, že podporují vás nebo způsob, jakým dílo užíváte).▪ Nezpracovávejte — Toto dílo nesmíte pozměňovat, doplňovat, využívat celé nebo částečně v jiných dílech.▪ Neužívejte komerčně — Toto dílo nesmíte využít pro komerční účely.<p>Toto shrnutí vyjadřuje v obecném jazyce základní podmínky licenčního ujednání Creative Commons (https://creativecommons.org), které je pro vás závazné v plném znění. Existenci zde</p></div>

File history

Click on a date/time to view the file as it appeared at that time.

	Date/Time	Thumbnail	Dimensions	User	Comment
current	21:24, 29 September 2011		647 × 530 (243 KB)	Míša R (talk contribs)	{ {Soubor popis = Spinocelulární ca. jícnu zdroj = http://www.kolonoskopie.cz/zajimave-nalezy/gastroskopie-enteroskopie/jicen/spinocelularni-karcinom-jicnu-1.aspx datum = 2011-09-29 autor = MUDr. Petr Vítek, www.kolonoskopie.cz licence = { {Zpracov

You cannot overwrite this file.

File usage

The following page uses this file:

- Nádory jícnu

Metadata

This file contains additional information, probably added from the digital camera or scanner used to create or digitize it.

If the file has been modified from its original state, some details may not fully reflect the modified file.