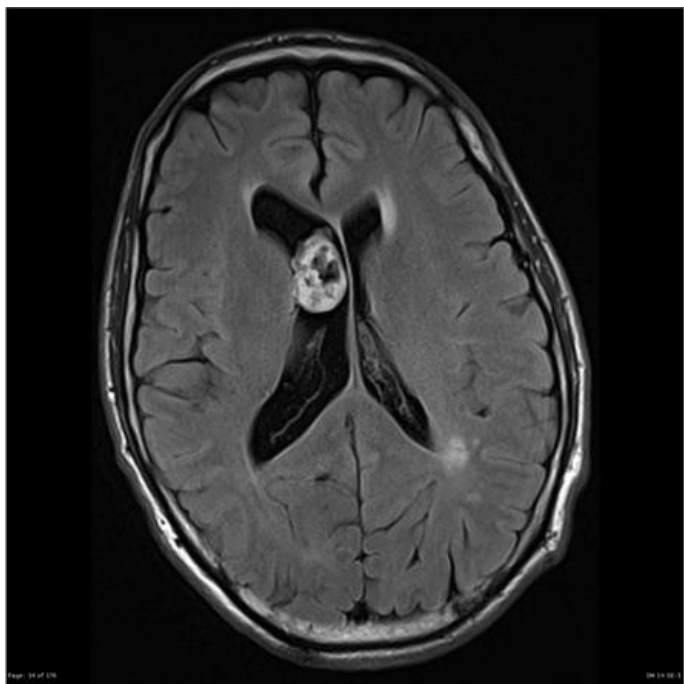


Soubor:Subependymom v laterální komoře.jpg



No higher resolution available.

Subependymom_v_laterální_komoře.jpg (442 × 442 pixels, file size: 24 KB, MIME type: image/jpeg)

Popis MRI - supratentoriální subependymom v laterální komoře

Zdroj <https://radiopaedia.org/articles/ependymoma?lang=us>

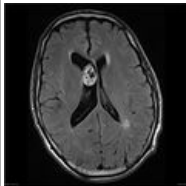
Datum 2021-04-08

Autor kolektiv Radiopaedia

Licence Volné dílo nebo soubor, který nemá povahu autorského díla.

File history

Click on a date/time to view the file as it appeared at that time.

	Date/Time	Thumbnail	Dimensions	User	Comment
current	14:04, 8 April 2021		442 × 442 (24 KB)	AdELA (talk contribs)	

You cannot overwrite this file.

File usage

The following 3 pages use this file:

- Ependymom
- Gliomy mozku
- Nádory mozečku a IV. komory u dospělých

