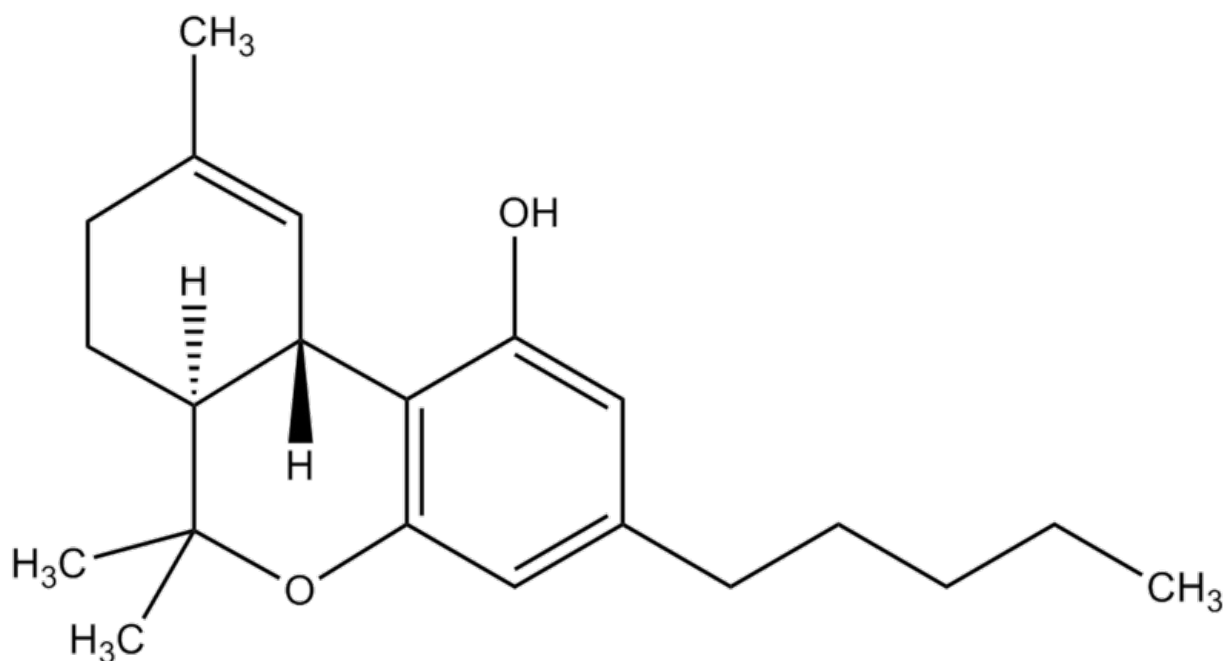


# Soubor:THC.png



Size of this preview: 800 × 431 pixels.

Original file (1,233 × 665 pixels, file size: 12 KB, MIME type: image/png)

Popis	Strukturní vzorec THC
Zdroj	vlastní dílo
Datum	2012-03-29
Autor	Mvejř
Licence	<div><div><div><div><div><span></span></div></div><div><div><span></span></div></div></div><div><div><span></span></div></div><div><div><span></span></div></div></div></div> <div><div><b>Tento soubor podléhá licenci Creative Commons <i><b>Uvedte původ</b></i> 3.0 Česko (<a href="http://creativecommons.org/licenses/by/3.0/cz/deed.cs">http://creativecommons.org/licenses/by/3.0/cz/deed.cs</a>)</b></div><div><b>Dílo smíte:</b></div><div><ul style="list-style-type: none"><li>▪ <b>Šířit</b> — kopírovat, distribuovat a sdělovat veřejnosti.</li><li>▪ <b>Upravovat</b> — pozměňovat, doplňovat, využívat celý nebo částečně v jiných dílech.</li><li>▪ <b>Využívat komerčně.</b></li></ul></div><div><b>Za těchto podmínek:</b></div><div><ul style="list-style-type: none"><li>▪ <b>Uvedte původ</b> — Máte povinnost uvést údaje o autorovi a tomto díle způsobem, který stanovil autor nebo poskytovatel licence (ne však tak, aby vznikl dojem, že podporují vás nebo způsob, jakým dílo užíváte).</li></ul></div><div><p><small>Toto shrnutí vyjadřuje v obecném jazyce základní podmínky licenčního ujednání Creative Commons (<a href="https://creativecommons.org">https://creativecommons.org</a>), které je pro vás závazné v plném znění. Existenci zde uvedené verze licence ověřte pomocí zkoušky funkčnosti odkazu na ni (<a href="http://creativecommons.org/licenses/by/3.0/cz/deed.cs">http://creativecommons.org/licenses/by/3.0/cz/deed.cs</a>).</small></p></div></div>

## File history

Click on a date/time to view the file as it appeared at that time.

	Date/Time	Thumbnail	Dimensions	User	Comment
current	14:38, 29 March 2012	A chemical structure diagram of Tetrahydrocannabinol (THC) is shown. It features a tricyclic core consisting of a benzene ring fused to a cyclohexene ring, which is further fused to a five-membered ring containing a ketone group and a hydroxyl group. A side chain is attached to the five-membered ring, ending in a carboxylic acid group. The structure is rendered in a light gray, semi-transparent style.	1,233 × 665 (12 KB)	Mvejr (talk   contribs)	{{Soubor  popis = Strukturní vzorec THC  zdroj = {{vlastní dílo}}  datum = 2012-03-29  autor = Uživatel:Mvejr  licence = {{cc by 3.0 cz}} }} Kategorie:chemie Kategorie:biochemie Kategorie:toxikologie Kategorie:psychiatrie [[Katego

You cannot overwrite this file.

File usage

The following page uses this file:

- Kanabinoidy