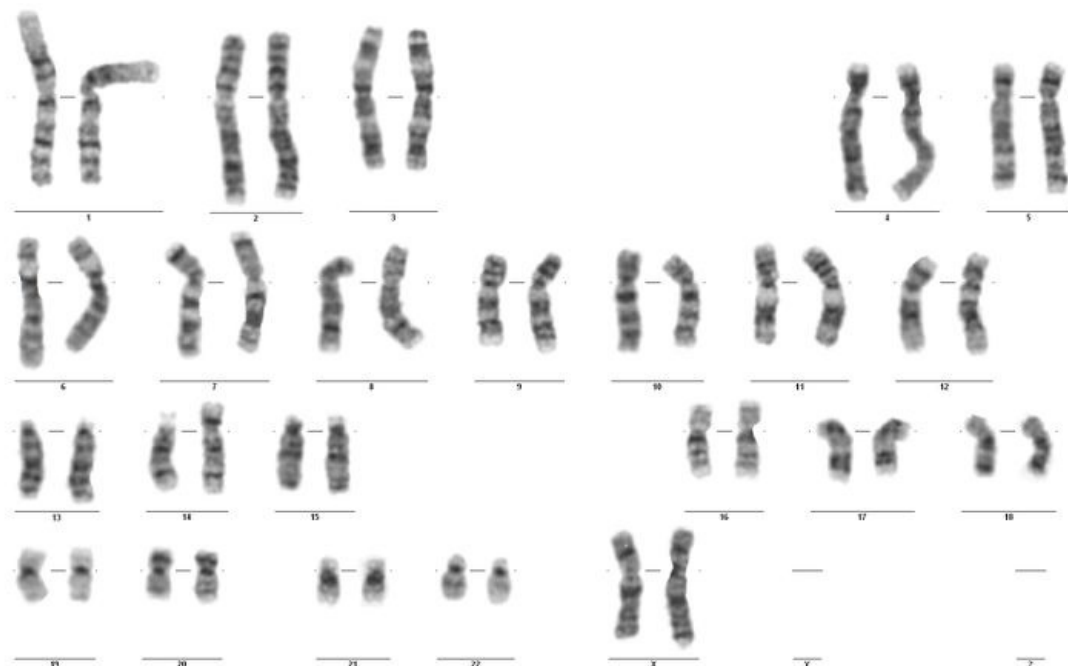


# Soubor:Translokační forma Downova syndromu.jpeg



Size of this preview: 800 × 436 pixels.

Original file (1,872 × 1,020 pixels, file size: 177 KB, MIME type: image/jpeg)

## Popis kartičky

translokační forma Downova syndromu; 46,XX,der(14;21),+21 nebo 46,XX,rob(14;21),+21

## Popis

### Popis

**Cytogenetický zápis:** 46,XX,der(14;21),+21 *nebo* 46,XX,rob(14;21),+21  
**Klinická diagnóza:** Downův syndrom

### Zdroj

Archív Cytogenetické laboratoře ÚBLG 1. LF UK a VFN

### Datum

2015-04-15

### Autor

MUDr. Romana Mihalová

### Licence


Vyhrazeno jen pro přímé užití na stránkách WikiSkripta.eu

## Licence

Vyhrazeno jen pro přímé užití na stránkách WikiSkripta.eu

## File history

Click on a date/time to view the file as it appeared at that time.

	Date/Time	Thumbnail	Dimensions	User	Comment
current	10:43, 15 April 2015		1,872 × 1,020 (177 KB)	Azrael (talk   contribs)	{{Soubor  popis = Cytogenetický zápis: 46,XX,der(14;21),+21  Klinická diagnóza: Downův syndrom  zdroj = Archív Cytogenetické laboratoře ÚBLG 1. LF UK a VFN  datum = 2015-04-15  autor = MUDr. Romana Mihalová  licence = {{WS_licence}} }} [...

You cannot overwrite this file.

## File usage

The following page uses this file:

- Portál:Atlas patologických karyotypů (1. LF UK)