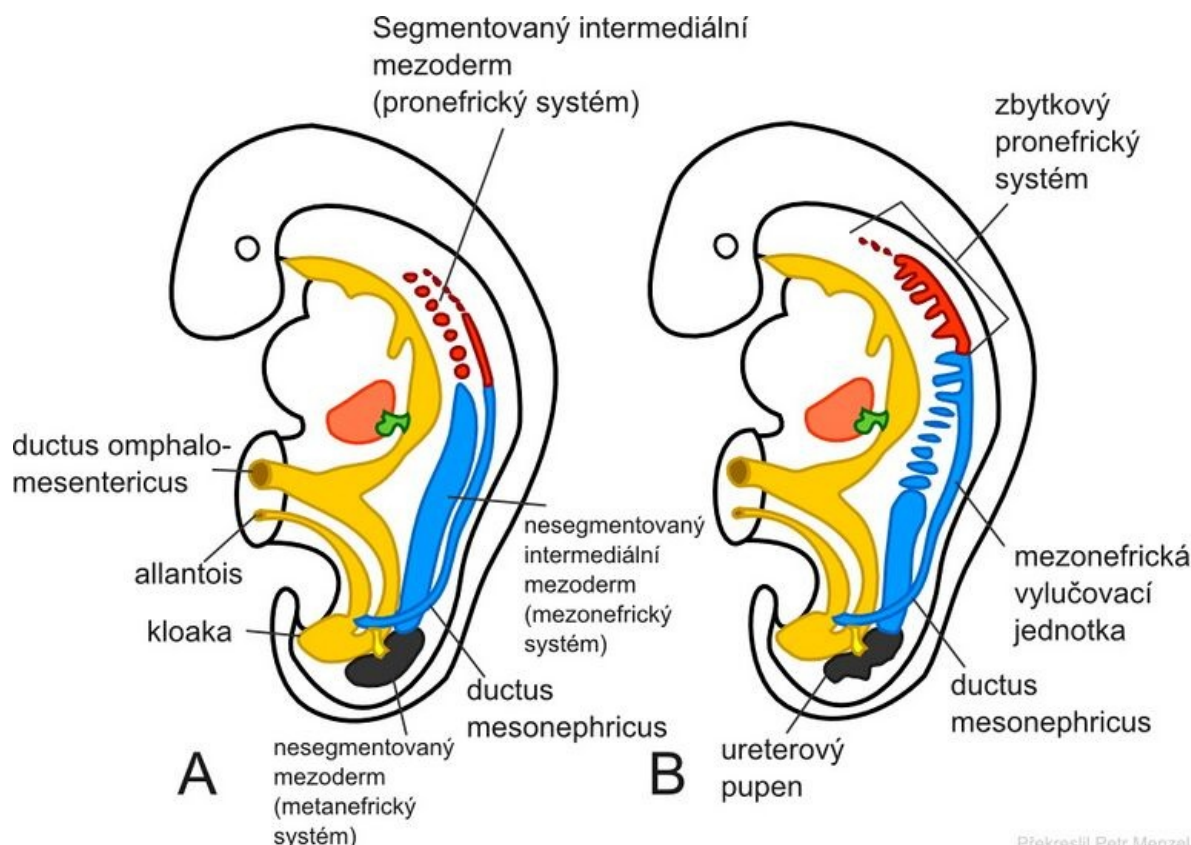


# Soubor:Vývojové typy vylučovacích orgánů.jpeg



Překreslil Petr Menzel, 2010.

Size of this preview: 800 × 543 pixels.

Original file (979 × 665 pixels, file size: 156 KB, MIME type: image/jpeg)

**Open in Media Viewer**

**Popis** Vývojové typy vylučovacích orgánů

**Zdroj** vlastní dílo

**Datum** 2010-25-12

**Autor** PetrMenzel

**Licence**

**Tento soubor podléhá licenci Creative Commons *Uveďte původ - Zachovejte licenci* 3.0 Česko (<http://creativecommons.org/licenses/by-sa/3.0/cz/deed.cs>)**

**Dílo smíte:**

- **Šířit** — kopírovat, distribuovat a sdělovat veřejnosti.
- **Upravovat** — pozměňovat, doplňovat, využívat celý nebo částečně v jiných dílech.
- **Využívat komerčně.**

**Za těchto podmínek:**




- **Uveďte původ** — Máte povinnost uvést údaje o autorovi a tomto díle způsobem, který stanovil autor nebo poskytovatel licence (ne však tak, aby vznikl dojem, že podporují vás nebo způsob, jakým dílo užíváte).
- **Zachovejte licenci** — Pokud toto dílo jakkoliv upravíte nebo použijete ve svém díle, máte povinnost výsledek své práce šířit pod stejnou nebo slučitelnou licenci.

Toto shrnutí vyjadřuje v obecném jazyce základní podmínky licenčního ujednání Creative Commons (<https://creativecommons.org>), které je pro vás závazné v plném znění. Existenci zde uvedené verze licence ověříte pomocí zkoušky funkčnosti odkazu na ni (<http://creativecommons.org/licenses/by-sa/3.0/cz/deed.cs>).

## File history

Click on a date/time to view the file as it appeared at that time.

	Date/Time	Thumbnail	Dimensions	User	Comment
current	<b>13:09, 6 January 2011</b>		979 × 665 (156 KB)	PetrMenzel (talk   contribs)	{{Soubor  popis = Vývojové typy vylučovacích orgánů  zdroj = {{vlastní dílo}}  datum = 2010-25-12  autor = Uživatel:PetrMenzel  licence = {{cc by-sa 3.0 cz}} }} Kategorie:embryologie Kategorie:Obrázky

You cannot overwrite this file.

## File usage

The following 4 pages use this file:

- Vývoj močopohlavního systému
- Vývoj močového systému
- Uživatel:PetrMenzel
- Portál:Embryologie

## Metadata

This file contains additional information, probably added from the digital camera or scanner used to create or digitize it.

If the file has been modified from its original state, some details may not fully reflect the modified file.