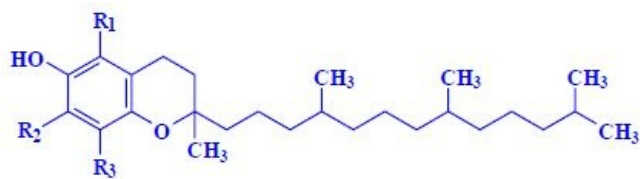
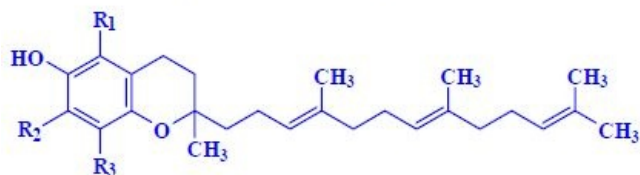


Soubor:Vitamin-E.jpg



tokoferoly (*R,R,R*-isomery)



tokotrienoly (*trans*-isomery)



This image can contain annotations.
Move the mouse over the image to display.
No higher resolution available.

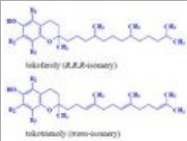
Vitamin-E.jpg (425 × 310 pixels, file size: 25 KB, MIME type: image/jpeg)

 **Open in Media Viewer** 

Popis	vit. E
Zdroj	Vitaminy https://el.lf1.cuni.cz/p64776446/
Datum	2012-03-12
Autor	Davídek, Jiří, Ing.
Licence	<div><div><div>Tento soubor podléhá licenci Creative Commons <i>Uveďte původ - Nezpracovávejte</i> 3.0 Česko (http://creativecommons.org/licenses/by-nd/3.0/cz/deed.cs) Dílo smíte:</div><div><ul style="list-style-type: none">▪ Šířit — kopírovat, distribuovat a sdělovat veřejnosti.▪ Využívat komerčně.</div><div>Za těchto podmínek:</div><div><ul style="list-style-type: none">▪ Uveďte původ — Máte povinnost uvést údaje o autorovi a tomto díle způsobem, který stanovil autor nebo poskytovatel licence (ne však tak, aby vznikl dojem, že podporují vás nebo způsob, jakým dílo užíváte).▪ Nezpracovávejte — Toto dílo nesmíte pozměňovat, doplňovat, využívat celé nebo částečně v jiných dílech.</div><div><small>Toto shrnutí vyjadřuje v obecném jazyce základní podmínky licenčního ujednání Creative Commons (https://creativecommons.org), které je pro vás závazné v plném znění. Existenci zde uvedené verze licence ověřte pomocí zkoušky funkčnosti odkazu na ni (http://creativecommons.org/licenses/by-nd/3.0/cz/deed.cs).</small></div></div></div>

File history

Click on a date/time to view the file as it appeared at that time.

	Date/Time	Thumbnail	Dimensions	User	Comment
current	23:23, 12 March 2012		425 × 310 (25 KB)	Michaelka (talk contribs)	{ {Soubor popis = vit. E zdroj = Vitaminy https://el.lf1.cuni.cz/p64776446/ datum = 2012-03-12 autor = Davídek, Jiří, Ing. licence = { {cc by-nd 3.0 cz}} } } Kategorie:Nutriční terapie Kategorie:Obrázky

You cannot overwrite this file.

File usage

The following page uses this file:

- Vitaminy (1. LF UK, NT)

Metadata

This file contains additional information, probably added from the digital camera or scanner used to create or digitize it.

If the file has been modified from its original state, some details may not fully reflect the modified file.