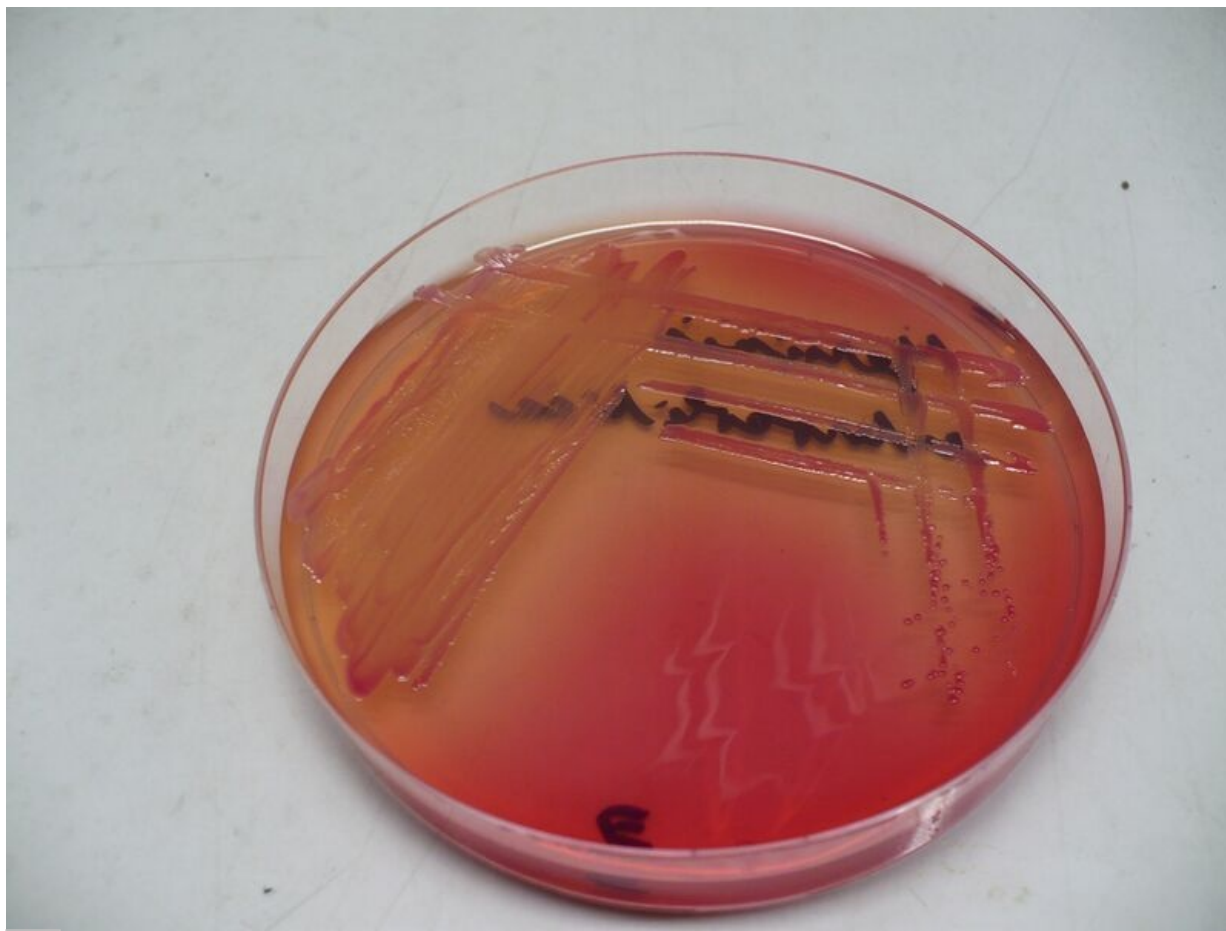


Soubor:Yersinia enterocolitica-Endo.JPG



This image can contain annotations.
Move the mouse over the image to display.
Size of this preview: 800 × 600 pixels.

Original file (2,560 × 1,920 pixels, file size: 2.12 MB, MIME type: image/jpeg)

 **Open in Media Viewer** 

Popis Kultivace Yersinia enterocolitica na Endově půdě

Zdroj vlastní dílo

Datum 2011-01-06

Autor Pavel Dušek, vyfotografováno s laskavým svolením zaměstnanců Ústavu imunologie a mikrobiologie 1. LF UK

Tento soubor podléhá licenci Creative Commons *Uvedte původ* 3.0 Česko (<http://creativecommons.org/licenses/by/3.0/cz/deed.cs>)

Dílo smíte:

- **Šířit** — kopírovat, distribuovat a sdělovat veřejnosti.
- **Upravovat** — pozměňovat, doplňovat, využívat celý nebo částečně v jiných dílech.
- **Využívat komerčně.**

Licence



Za těchto podmínek:

- **Uveďte původ** — Máte povinnost uvést údaje o autorovi a tomto díle způsobem, který stanovil autor nebo poskytovatel licence (ne však tak, aby vznikl dojem, že podporují vás nebo způsob, jakým dílo užíváte).

Toto shrnutí vyjadřuje v obecném jazyce základní podmínky licenčního ujednání Creative Commons (<https://creativecommons.org>), které je pro vás závazné v plném znění. Existenci zde uvedené verze licence ověřte pomocí zkoušky funkčnosti odkazu na ni (<http://creativecommons.org/licenses/by/3.0/cz/deed.cs>).



Přesun na Wikimedia Commons

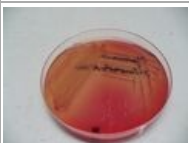
Tento obrázek by bylo vhodné přesunout na Wikimedia Commons, aby mohl být využit i na dalších vzdělávacích projektech.

Pokud nevíte jak na to, kontaktujte redakci WikiSkript.

Podrobnosti o postupu přesouvání souborů na Wikimedia Commons se můžete dočíst v nápovědě.

File history

Click on a date/time to view the file as it appeared at that time.

	Date/Time	Thumbnail	Dimensions	User	Comment
current	23:01, 7 January 2011		2,560 × 1,920 (2.12 MB)	Pavel Dusek (talk contribs)	{{Soubor popis = Kultivace Yersinia enterocolitica na Endově půdě zdroj = {{vlastní dílo}} datum = 2011-01-06 autor = Pavel Dušek, vyfotografováno s laskavým svolením zaměstnanců Ústavu imunologie a mikrobiologie

You cannot overwrite this file.

File usage

The following page uses this file:

- Portál:Atlas mikrobiologických kultivací

Metadata

This file contains additional information, probably added from the digital camera or scanner used to create or digitize it.

If the file has been modified from its original state, some details may not fully reflect the modified file.

Camera manufacturer	Panasonic
Camera model	DMC-LZ6
Exposure time	1/30 sec (0.033333333333333)
F Number	f/2.8
ISO speed rating	100
Date and time of data generation	14:46, 6 January 2011
Lens focal length	6.1 mm