

Spatium retrostyloideum

Spatium retrostyloideum je topografický útvar nacházející se za styloidním septem.

Ohraničení:

- **kraniálně** - base lební;
- **kaudálně** - trigonum caroticum;
- **mediálně** - spatium retropharyngeum;
- **laterálně** - m. sternocleidomastoideus;
- **ventrálně** - septum styloideum;
- **dorsálně** - lamina prevertebralis fasciae cervicalis.

Obsah:

- a. carotis interna,
- v. jugularis interna,
- n. glossopharyngeus - n. IX.,
- n. vagus - n. X.,
- n. accessorius - n. XI.,
- n. hypoglossus - n. XII.,
- truncus sympathicus,
- ganglion cervicale superius,
- a. pharyngea ascendens.

Jelikož kaudálně navazuje **trigonum caroticum**, obsahuje spatium retrostyloideum většinu jeho útvarů.

Odkazy

Související články

- Septum styloideum
- Spatium prestyloideum
- Trigonum caroticum

Použitá literatura

- GRIM, Miloš a Rastislav DRUGA, et al. *Základy anatomie : 5. Anatomie krajiny těla*. 1. vydání. Praha : Galén, 2008. 119 s. ISBN 978-80-7262-179-8.
- ČIHÁK, Radomír. *Anatomie 1*. 3. vydání. Praha : Grada, 2011. 552 s. ISBN 978-80-247-3817-8.

spatium retrostyloideum

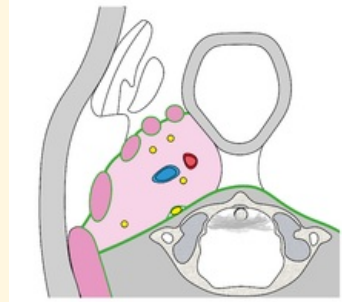


Schéma spatium retrostyloideum

Ohraničení spatium

mediálně retropharyngeum

Ohraničení m.

laterálně sternocleidomastoideus

Ohraničení septum styloideum

ventrálně

Ohraničení base lební

kraniálně

Přechází v trigonum caroticum

Obsah

a. carotis interna, a. pharyngea ascendens, v. jugularis interna, n. glossopharyngeus, n. vagus, n. accessorius, n. hypoglossus, truncus sympathicus, ganglion cervicale superius