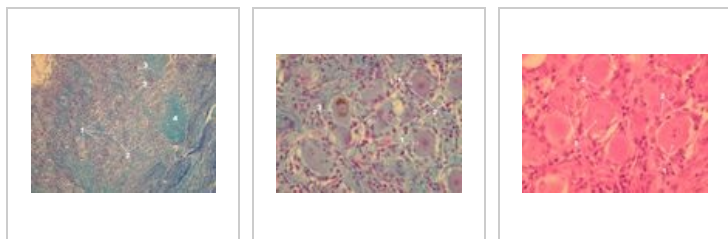
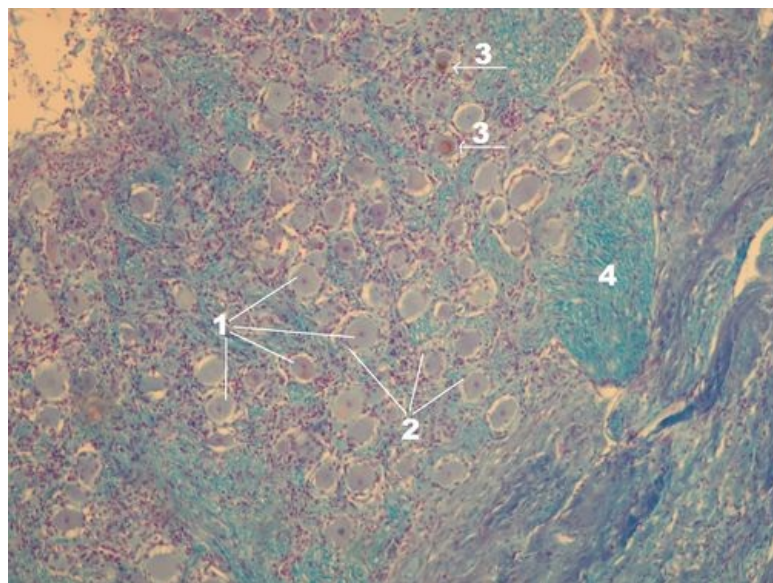


# Spinální ganglion (SFLT)

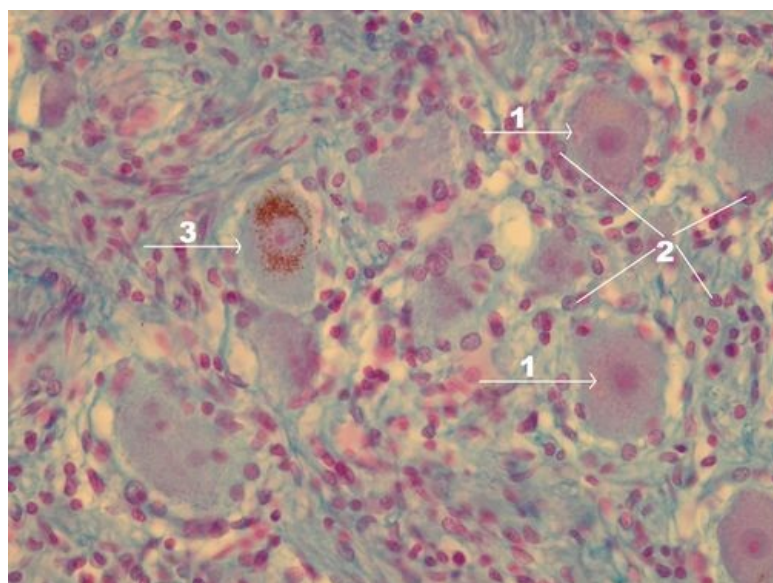


## Spinální ganglion - přehled (AZAN)



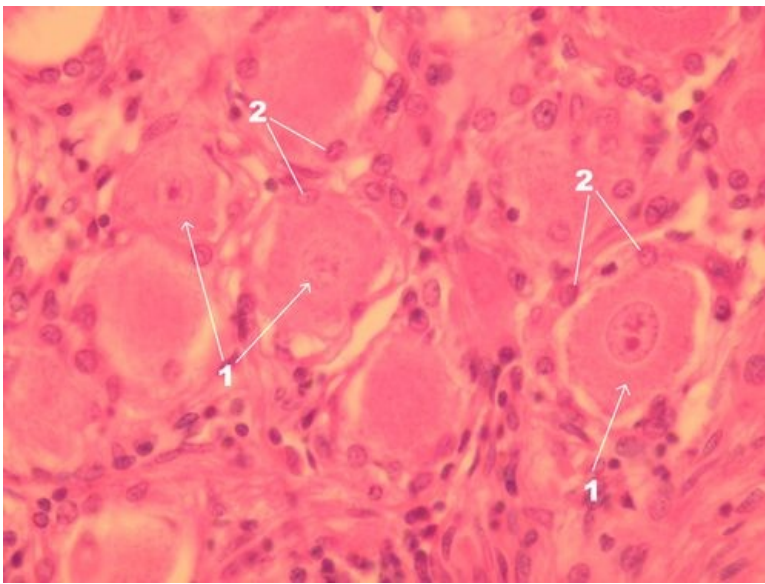
**Popis:** 1 - neurony spinálního ganglia jsou pseudounipolární, jejich výběžek není patrný, 2 - jádra patří hlavně satelitním buňkám (mají funkci gliových buněk), případně fibroblastům, endotelovým buňkám nebo Schwannovým buňkám, 3 - neurony s nahromaděným lipofuscínem (jeden z typických rysů neuronů), 4 - periferní nerv zastižen na podélném řezu.

## Spinální ganglion - detail (AZAN)



**Popis:** 1 - neurony spinálního ganglia jsou pseudounipolární, jejich výběžek není patrný, 2 - jádra patří hlavně satelitním buňkám (mají funkci gliových buněk), případně fibroblastům, endotelovým buňkám nebo Schwannovým buňkám, 3 - lipofuscín v lysosomech neuronů.

## Spinální ganglion - detail (HE)



**Popis:** 1 – pseudounipolární neurony spinálního ganglia, jejich výběžek není patrný, 2 – jádra patřící hlavně satelitním buňkám.

## Nervový systém

- Kůra mozku (SFLT)
- Cerebellum (SFLT)
- Mícha (SFLT)
- Plexus choroideus (SFLT)
- Spinální ganglion (SFLT)
- Autonomní ganglion (SFLT)
- Míšní nerv (SFLT)

## Odkazy

- Histologický atlas (3. LF UK)