

Srdeční selhání (rozcestník)

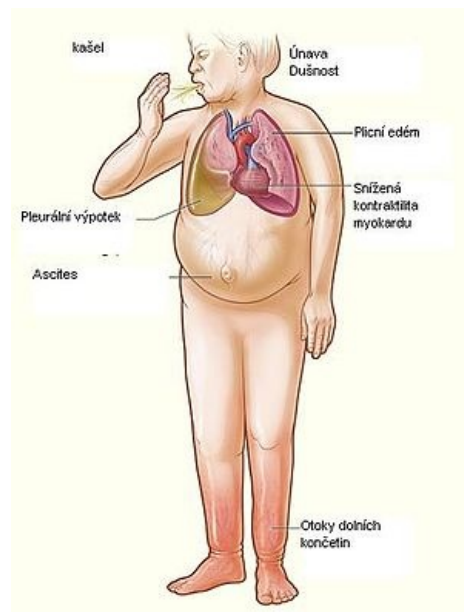
Srdeční selhání je patofyziologický stav, při kterém ***srdce není schopno zajistit dostatečný srdeční výdej k pokrytí cirkulačních a metabolických potřeb organismu***. Klinicky se manifestuje příznaky systémového či plicního žilního městnání v kombinaci s poklesem systémového prokrvení. Po vyčerpání možností adaptačních mechanismů dochází ke kompletnímu zhroucení oběhu.^[1]

➡ Pro tento dotaz je ve WikiSkriptech více článků.

- Srdeční selhání (interna)
- Srdeční selhání/Repetitorium patofyziologie
- Srdeční selhání (patologie)
- Srdeční selhání (pediatrie)
 - Srdeční selhání (pediatrie)/akutní
 - Srdeční selhání (pediatrie)/chronické
 - Srdeční selhání (pediatrie)/terapie
- Příčiny oběhové insuficience v srdci

Reference

1. NOVÁK, Ivan, et al. *Intenzivní péče v pediatrii*. 1. vydání. Galén, 2008. s. 258. ISBN 978-80-7262-512-3.



Klinický obraz srdečního selhání.