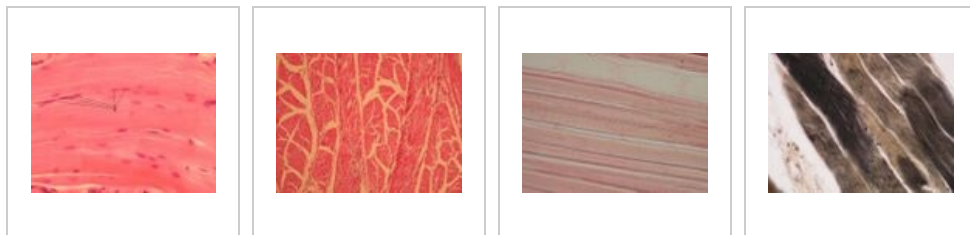
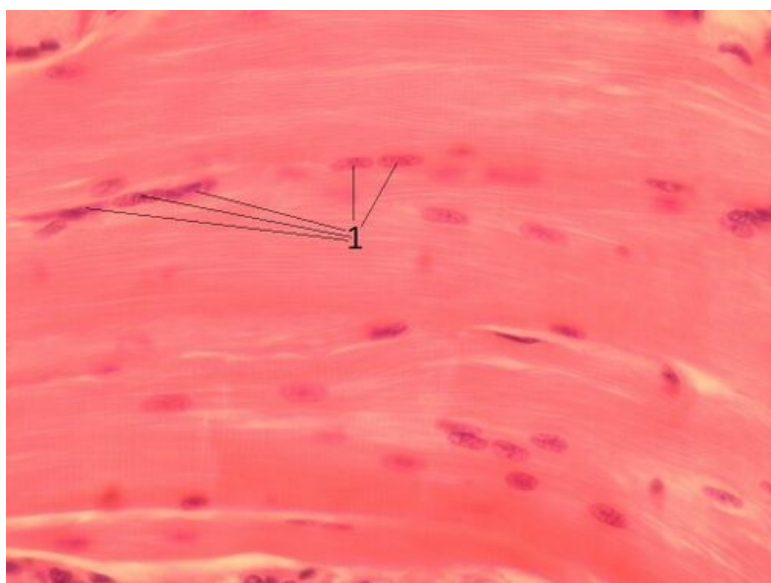


# Sval kosterní (preparát)

## Přehled



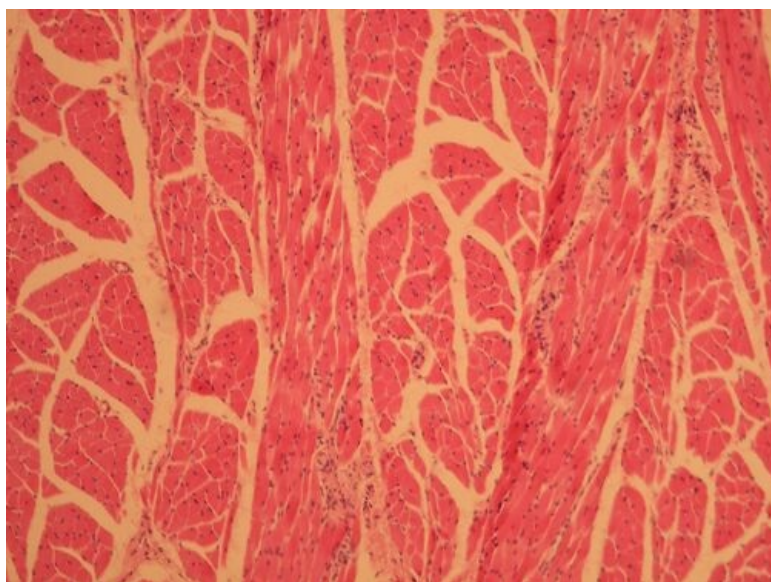
## Preparát 1



**Název:** Kosterní sval, barvení HE

**Popis:** Podélný řez kosterním svalem. Základní stavební jednotkou je vlákno kosterního svalu (syncytium), ve kterém jsou jádra uložena pod sarkolemou (plasmatickou membránou). Na podélném řezu jsou svalová vlákna příčně pruhovaná, což je dobře vidět zejména v horní části obrázku. **1** - mnohočetná jádra svalového vlákna na periferii tohoto syncytia.

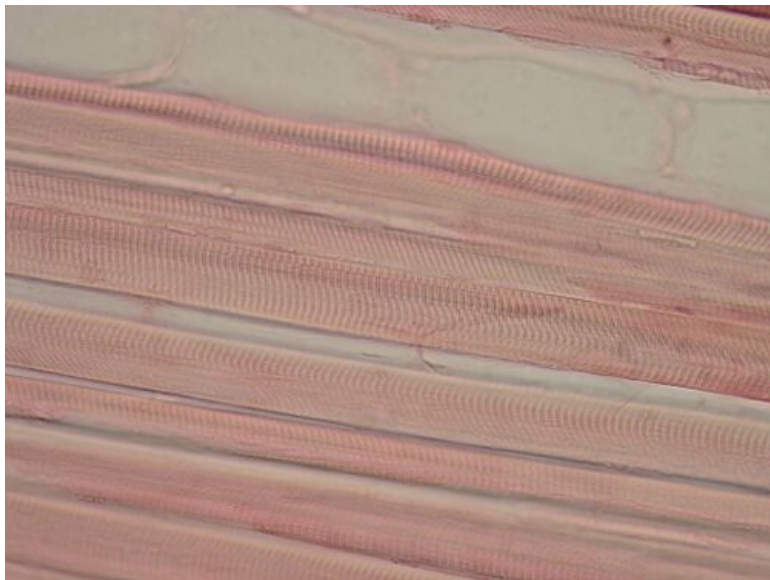
## Preparát 2



**Název:** Kosterní sval HE

**Popis:** Šikmý a příčný řez kosterním svalem. Jádra jsou na periferii vlákn.

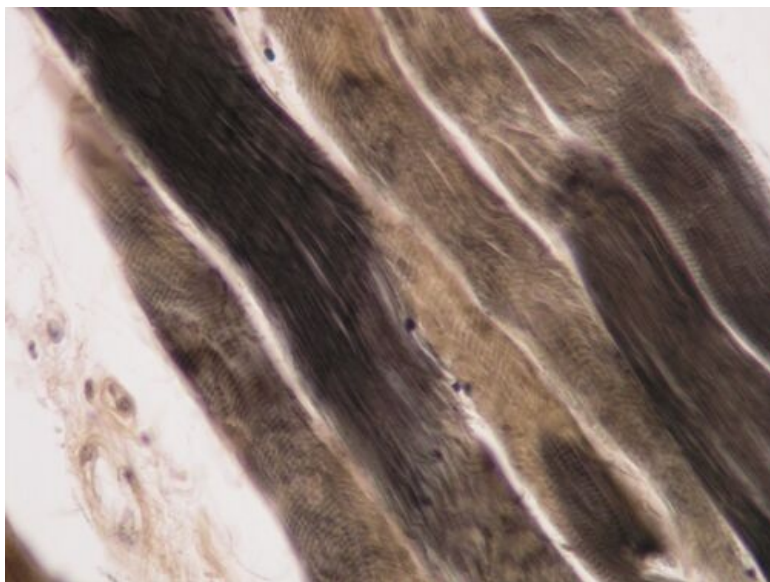
## Preparát 3



**Název:** Kosterní sval, barvení HE

**Popis:** Podélný řez kosterním svalem. Vlákná kosterního svalu jsou příčně pruhovaná. Tmavší úseky odpovídají A proužkům a světlejší I proužkům. Jádra jsou na periférii.

## Preparát 4



**Název:** Kosterní sval, barvení HIH (Heidenhain's Iron Haematoxylin)

**Popis:** Vlákná kosterního svalu, velké zvětšení. Viditelné příčné pruhování.

## Svaly

- Sval hladký (preparát)
- Sval srdeční (preparát)
- Sval kosterní (preparát)

## Odkazy

- Modul Buněčné základy medicíny (3. LF UK)

## Studijní materiály k preparátu

- Sval
- Stavba kosterního svalstva

