

Syndrom epikonu

Míšní oblast, která se nazývá epikonus, se nachází těsně nad zakončením míchy ve výši těla obratle L1. U syndromu epikonu se jedná o postižení segmentů **L4-S2**.

Etiologie

Syndrom epikonu je velmi vzácný, vzniká buď v důsledku intraspinální expanze nebo traumaticky.

Klinický obraz

U syndromu epikonu nacházíme postižení v odpovídajících segmentech:

- hlavním příznakem je **omezení hybnosti DK** – oslabeny nebo znemožněny jsou zevní rotace a dorsální flexe v kyčli (L4–S1), dále flexe v kolenních kloubech (L4–S2), vyhasínají reflexy (L5–S2),
- patelární reflex zůstává zachován (L2–L4),
- **porucha čítí** je spíše dispersního charakteru v dermatomech L4 a L5 – **na zadní straně DK a od kolene akrálně**,
- vzniká **částečná porucha funkce sfinkterů** – nedochází k úplné inkontinenci moči a stolice, ale měchýř a ampula se vyprazdňují pouze reflexně (spinální, automatický močový měchýř),
- co se sexuálních funkcí týče, obecně dochází **erektilní dysfunkci**, paradoxně je ale někdy popisován priapismus bez schopnosti ejakulace,
- v postižené oblasti vlivem ztráty neurotrofního působení je **porušena inervace potních žláz** – dochází k snadnému rozvoji kožních lézí a dekubitů.

Odkazy

Související články

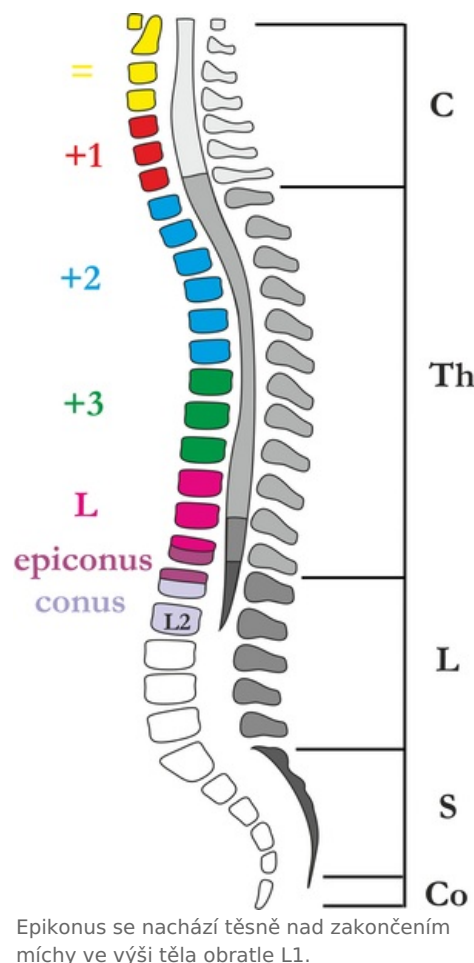
- Syndrom kaudy
- Syndrom konu
- Traumatické míšní syndromy

Zdroj

- BENEŠ, Jiří. *Studijní materiály* [online]. ©2007. [cit. 2010]. <<http://www.jirben.wz.cz/>>.
- NEUROLOGICKÁ KLINIKA 1. LF UK A VFN V PRAZE,. *Neurologie – E-learning* [online]. [cit. 2014-02-07]. <https://www.neuro.lf1.cuni.cz/vyuka/index.php?page=edu_elearning>.

Použitá literatura

- NEVŠÍMALOVÁ, Soňa, Evžen RŮŽIČKA a Jiří TICHÝ. *Neurologie*. 1. vydání. Praha : Galén, 2002. 0 s. ISBN 80-7262-160-2.
- AMBLER, Zdeněk. *Základy neurologie*. 6. vydání. Praha : Galén, 2006. ISBN 80-7262-433-4.



Epikonus se nachází těsně nad zakončením míchy ve výši těla obratle L1.