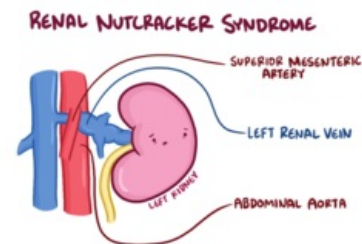


Syndrom renálního louskáčku



Článek byl označen za rozpracovaný,

od jeho poslední editace však již uplynulo více než 30 dní

Chcete-li jej upravit, pokuste se nejprve vyhledat autora v historii (https://www.wikiskripta.eu/index.php?title=Syndrom_renálního_louskáčku&action=history) a kontaktovat jej. Podívejte se také do .

Pokud vše nasvědčuje tomu, že původní autor nebude v editacích v nejbližší době pokračovat, odstraňte šablonu {{Pracuje se}} a stránku .

Stránka byla naposledy aktualizována v sobotu 25. března 2023 v 21:32.



Je to úžinový syndrom, který vede ke kompresi levé renální žíly. Žíla je nejčastěji **uskrínuta mezi aortou a odstupem horní mezenterické tepny**, ale mohou existovat i jiné varianty. Své pojmenování má podle louskáčku na ořechy (*nutcracker*), který svou anatomií připomíná.