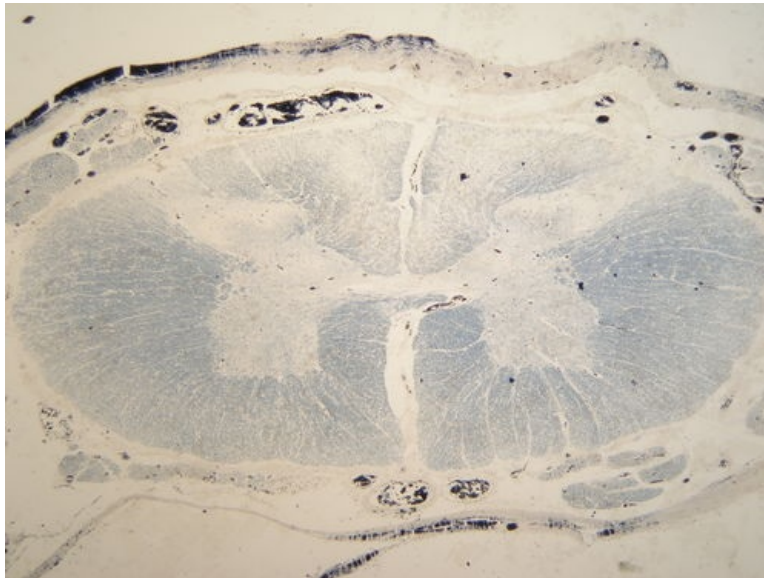
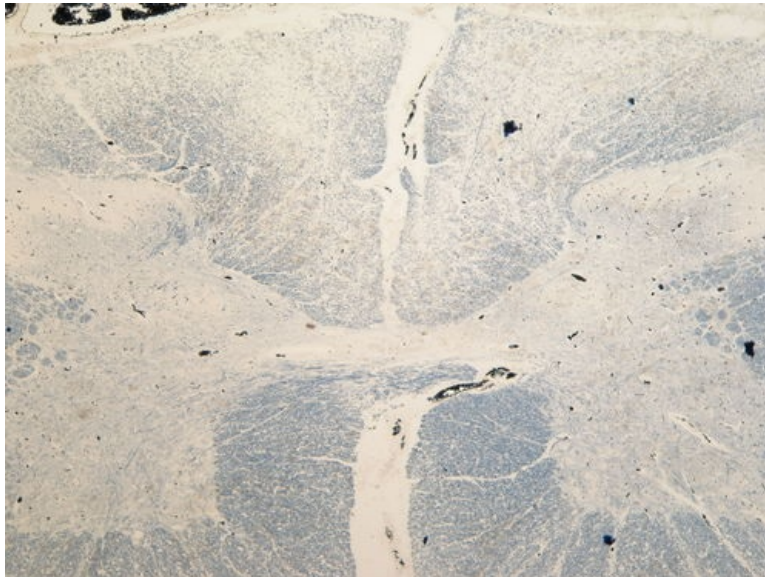


Tabes dorsalis (preparát)

Přehledné zobrazení



Zvětšení



Tabes dorsalis je degenerativní onemocnění míchy postihující zadní míšní rohy a provazce. Je to projev třetího stádia tzv. neurosyfilis. Klinicky probíhá jako syndrom zadních provazců míšních.

Histologie

 Podrobnější informace naleznete na stránce *Medulla spinalis*.

Příčina

Treponema pallidum jako původce syfilis.

Mikroskopie

- Demyelinizace zadních provazců a degenerace nervových vláken v zadních míšních provazcích a postupné nahrazení astroglíí
- Ztlustění plen nad degenerativně změněnými provazci s lymfocytární zánětlivou celulizací.

Odkazy

Související články

- Syfilis

Externí odkazy

- Tabes dorsalis (virtuální preparát) (<http://www.patologie.info/vip/preparat.php?detail=226>)

Použitá literatura

- POVÝŠIL, Ctibor, Ivo ŠTEINER a Jan BARTONÍČEK, et al. *Speciální patologie*. 2. vydání. Praha : Galén, 2007. 430 s. ISBN 978-807262-494-2.