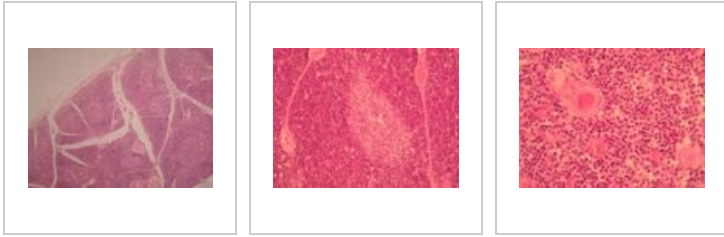
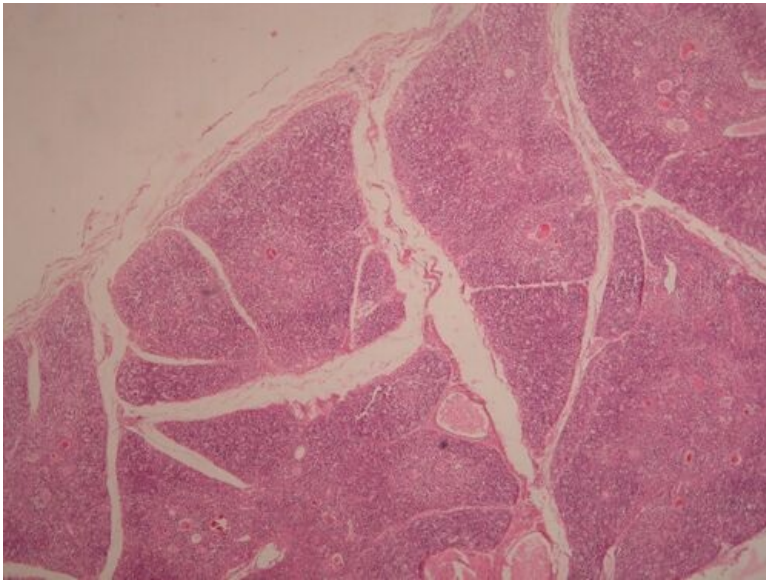


Thymus (preparát)

Přehled



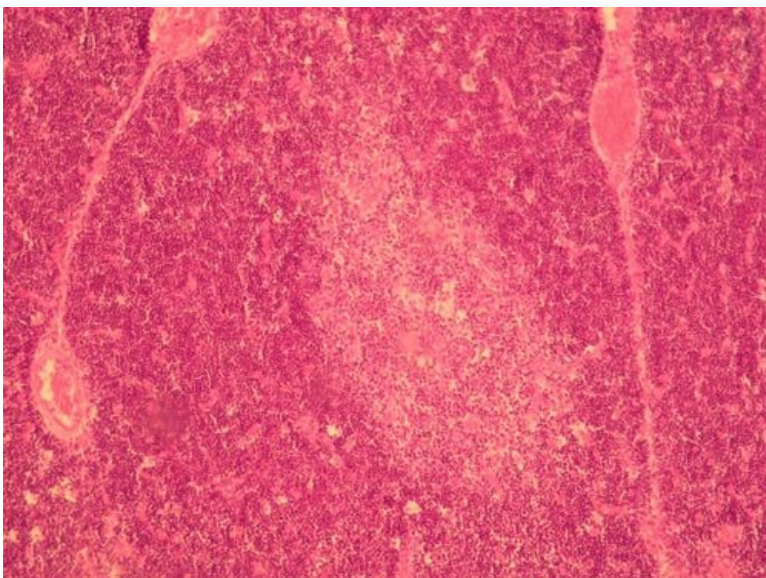
Preparát 1



Název: Thymus, menší zvětšení

Popis: Vazivový obal thymu proniká do nitra parenchymu a vytváří tak jednotlivé lalůčky, které ale nejsou oddělené zcela. Každý lalůček se skládá z tmavší kůry (hustě nahromaděné T-lymfocyty v síti retikulárních epitelových buněk) a světlejší dřeně (méně lymfocytů a více retikulárních epitelových buněk). Po pubertě dochází k zanikání lalůčků a nakonec zůstávají jen rezidua obklopená tukovým vazivem.

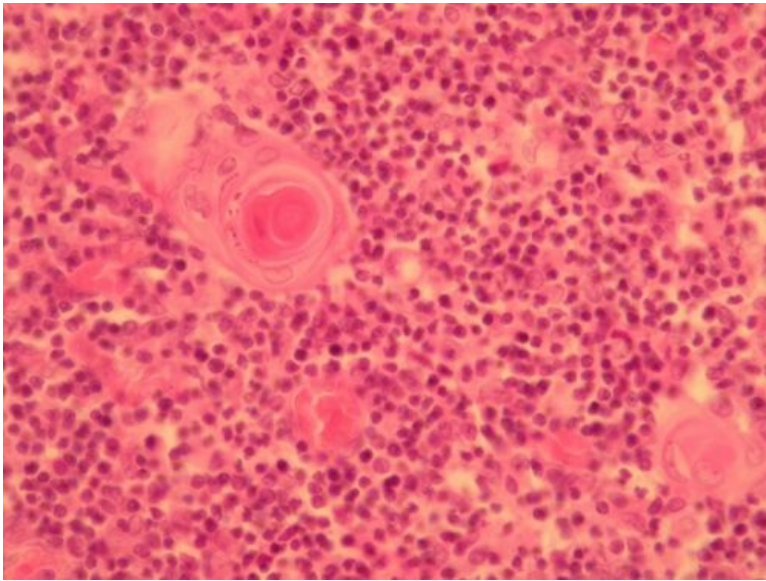
Preparát 2



Název: Thymus, část lalůčku

Popis: Odpovídá popisu u jiné fotografie.

Preparát 3



Název: Thymus – detail dřeně

Popis: Thymus neobsahuje lymfatické folikuly, ale jeho lalůčky jsou rozděleny pouze na kůru a dřeň. Zde vidíme v detailu dřeň thymu, kde se nacházejí specifická Hassalova tělíska (velký útvar v levé horní čtvrtině), která jsou složena z koncentrických vrstev retikulárních epitelových buněk. Dále se zde nacházejí krevní cévy.

Lymfatická tkáň

Uzlina (preparát)

Slezina (preparát)

Thymus (preparát)

Tonsila (preparát)

Odkazy

Modul Buněčné základy medicíny (3. LF)

Studijní materiály k preparátu

Brzlík