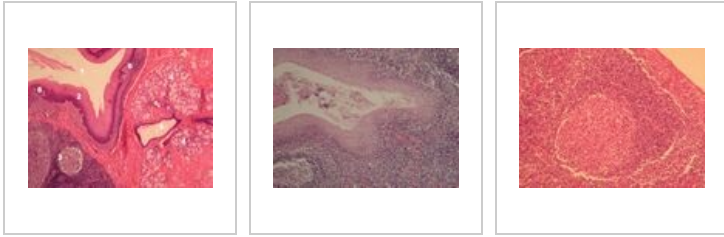
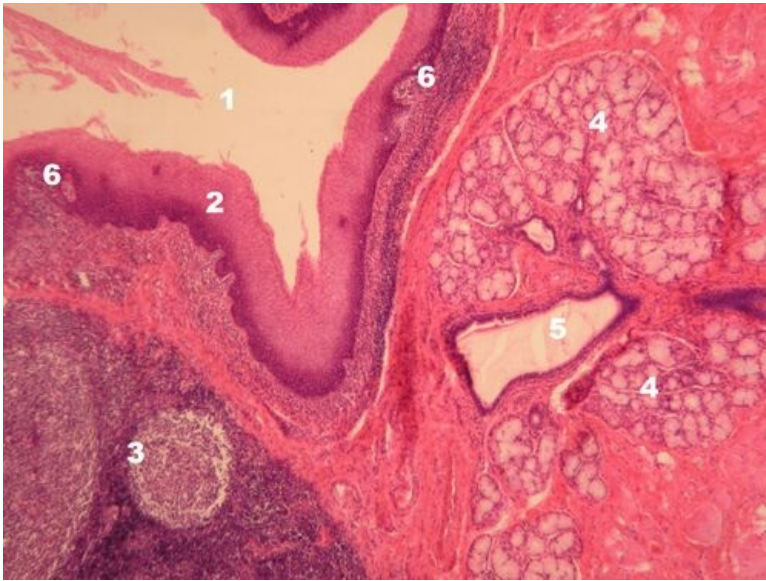


# Tonsila (preparát)

## Přehled



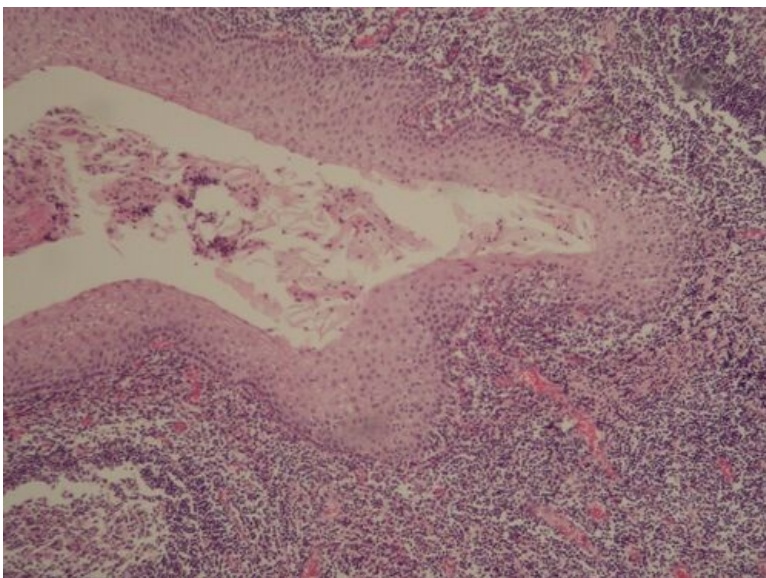
## Preparát 1



Název: Tonsila

Popis: Vazivové pouzdro tonsily není kompletní a přechází ve vrstevnatý dlaždicový nerohovějící epitel. Hluboké zářezy do povrchu tonsily se nazývají krypty a nacházejí se v nich odloupané epitelové buňky, leukocyty a bakterie. Dobře vidět jsou lymfatické folikuly (popis níže), ve kterých převažují B-lymfocyty. T-lymfocyty jsou potom spíše roztroušeny mezi folikuly.

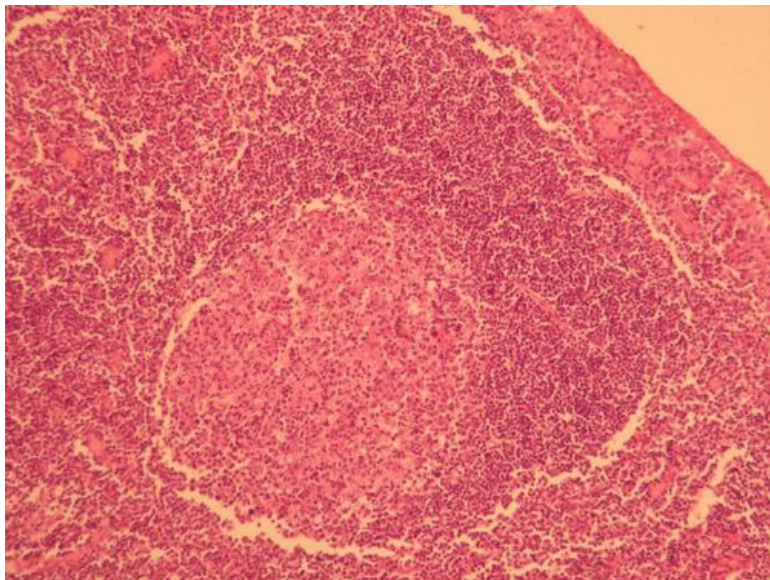
## Preparát 2



Název: Detail krypty

Popis: Součástí celkového přehledu.

## Preparát 3



Název: Detail sekundárního lymfatického folikulu

Popis: Světlejší část – germinální centrum, tmavší část – neúplná plášťová vrstva (vzhled čepičky, hustě uspořádané malé B-lymfocyty).

## Lymfatická tkáň

- Uzlina (preparát)
- Slezina (preparát)
- Thymus (preparát)
- Tonsila (preparát)

## Odkazy

- Modul Buněčné základy medicíny (3. LF)

## Studijní materiály k preparátu

- Obecná anatomie mízního systému