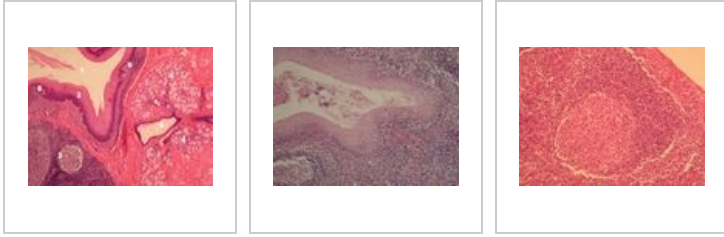
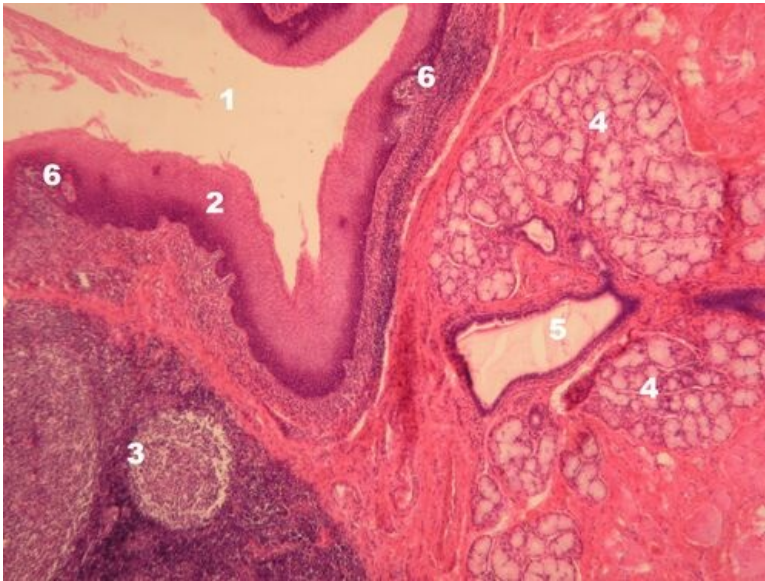


Tonsilla palatina (SFLT)



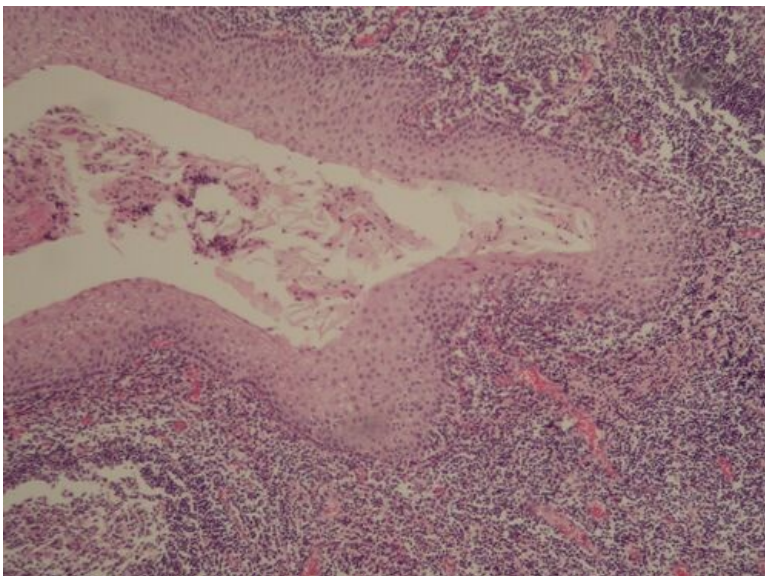
Tonsilla



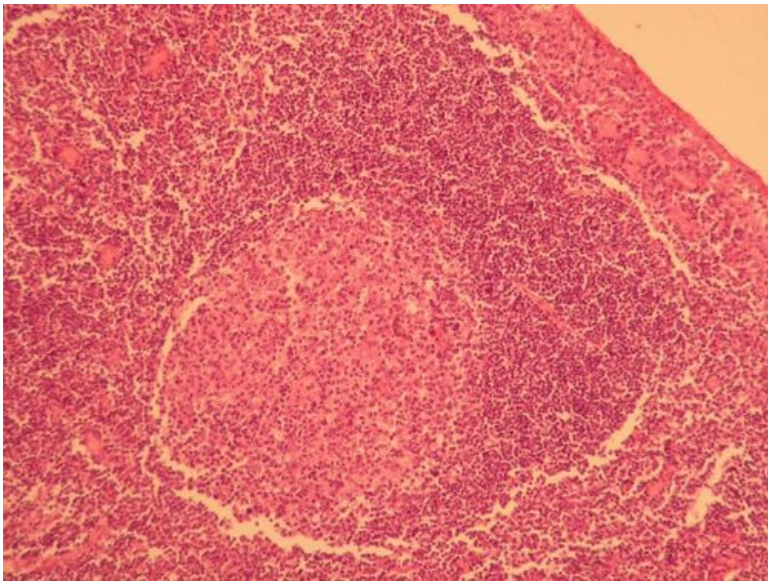
Popis: Vazivové pouzdro tonsilly není kompletní a přechází ve vrstevnatý dlaždicový nerohovějící epitel. Hluboké zářezy do povrchu tonsilly se nazývají krypty a nacházejí se v nich odloupané epitelové buňky, leukocyty a bakterie. Dobře vidět jsou lymfatické folikuly (popis níže), ve kterých převažují B-lymfocyty. T-lymfocyty jsou potom spíše roztroušeny mezi folikuly.

1- lumen krypty **2-** dlaždicový vrstevnatý nerohovějící epitel (na straně obrácené do ústní dutiny) **3-** lymfatický folikul s velkým zárodečným centrem (ergo, sekundární folikul) **4-** mucinózní sekreční oddíly slinné žlázy **5-** vývod **6-** lamina propria bohatě prostoupená t-lymfocyty

Detail krypty



Detail sekundárního lymfatického folikulu



Popis: Světlejší část - germinální centrum, tmavší část - neúplná plášťová vrstva (vzhled čepičky, hustě uspořádané malé B-lymfocyty).

Imunitní systém

- Lymfatická uzlina (SFLT)
- Slezina (SFLT)
- Tonsilla palatina (SFLT)

Odkazy

- Histologický atlas (3. LF UK)