

Torze appendixu varlete a nadvarlete

Apendix varlete je asi 3 mm velká rudimentální struktura Müllerianského vývodu, zatímco **apendix nadvarlete** je rudiment Wolffova vývodu. Oba jsou stopkaté a pendulující, což predisponuje k jejich torzi. Torze appendixu u chlapců má vrchol incidence v sedmi až dvanácti letech a jedná se o nejčastější příčinu akutního skrotálního syndromu u dětí. Může být a také bývá doprovázená reaktivní hydrokélou varlete.

Klinický obraz

Bolest přichází náhle – jako je tomu u torze varlete, ale bývá mírnější a bodově lokalizovaná. Varle samotné nebývá na pohmat citlivé. Při absenci většího edému lze důkladným vyšetřením vypalovat citlivou masu na horním či dolním pólu varlete. Pokud roztáhneme mezi prsty kůži skrota a pohybujeme pod ní varletem, tak můžeme vidět migrující modravě prosvítající bod, tzv. **blue-dot sign**.

Kremasterový reflex bývá přítomen a často lze palpatovat reaktivní hydrokélou.

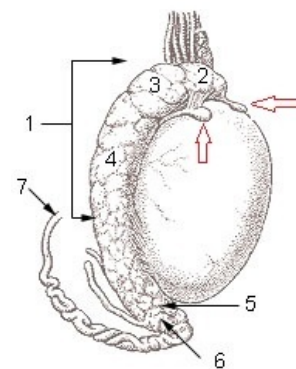
Diagnóza

Diagnóza se stanoví podle klinického nálezu. Ultrazvukové vyšetření se doplní pouze v nejasných případech, kdy nemůžeme z klinického nálezu vyloučit torzi varlete. Prokrvení varlete na Dopplerovském zobrazení je normální nebo zvýšené, lze vidět echogenní útvar s centrální hypoechogenitou.

Léčba

Primárně chirurgická terapie není doporučována. K léčbě a odeznění příznaků v drtivé většině případů postačí klidový režim po dobu jednoho týdne, lokální chlazení a běžná analgetika. Stav se u většiny pacientů upraví. V případě neúspěchu konzervativní léčby nebo při recidivě je chirurgická revize již indikována. Při nálezu torkovaného appendixu se provádí jeho snesení. U non-compliantních pacientů (sportovci, adolescenti) je vhodné zvážit hospitalizaci.

Bolest danou torkovaným appendixem se operací sice vyřeší okamžitě, ale přidá se bolest hojící se rány skrota, je nutná delší doba hospitalizace, dítě je zatíženo celkovou anestezií, je vystaveno obecným rizikům chirurgického zákroku (krvácení, infekce, poškození struktur skrota) a je třeba následných pooperačních kontrol.



Apendix varlete a nadvarlete

Odkazy

Související články

- Torze varlete
- Akutní skrotum
- Epididymitis acuta
- Orchitis acuta

Použitá literatura

- DVOŘÁČEK, Jan. *Urologie : obecná a speciální urologie*. 2. vydání. Praha : Karolinum, 1999. ISBN 80-7184-745-3.