

# Torze varlete

Torze varlete je superakutní stav vyvolaný otočením varlete kolem cévní stopky a strangulací přívodných tepen. Při úplném zaškrcení cév v chámovodu vzniká ischémie a následná nekróza při částečné infarzaci. Aby mohlo dojít k záchraně varlete, stav musí být vyřešen do šesti hodin od vzniku potíží. Torze je způsobena silnou kontrakcí musculus cremaster.

K torzi predisponuje:

- Delší a volnější cévní stopka,
- kryptorchismus,
- široká *tunica vaginalis*,
- dlouhé *mezorchium*,
- chabý závěsný aparát varlete na *tunica dartos*.

Dle lokalizace rozlišujeme torzi:

- **extravaginální** (kolem chámovodu rotují i obaly varlete – *tunica vaginalis*),
- **intravaginální** (rotováno pouze testes uvnitř obalů),
- **torze mezorchia** (strangulace závěsného mezorchia).

## Klinický obraz

Při torzi varlete se objeví náhlá prudká bolest varlete vystřelující do třísla, otok a zarudnutí šourku. Nejsou přítomny (narozdíl od epididymitis nebo orchitis) celkové příznaky jako horečka, schvácenost, laboratorně zjištěné zvýšené zánětlivé markery.

## Diagnóza a diferenciální diagnóza

Důležité je odlišit tento stav od orchitidy (vyloučit parotitidu), epididymitidy, orchiepididymitidy a tumoru varlete. Diagnóza je založena na anamnéze, fyzikálním vyšetření, sonografii (s dopplerovskou sondou) a diafanoskopii.

**Kremasterový reflex** – podrážděním vnitřní strany stehna vyvoláme přitažení varlete na ipsilaterální straně, pokud je vyvolatelný, lze vyloučit torzi, reflex ale nemusí být vyvolatelný ani i u zdravých jedinců.

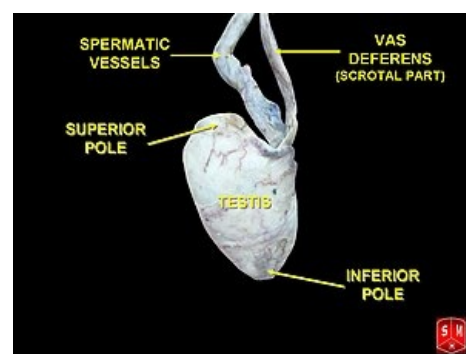
## Odkazy

### Související články

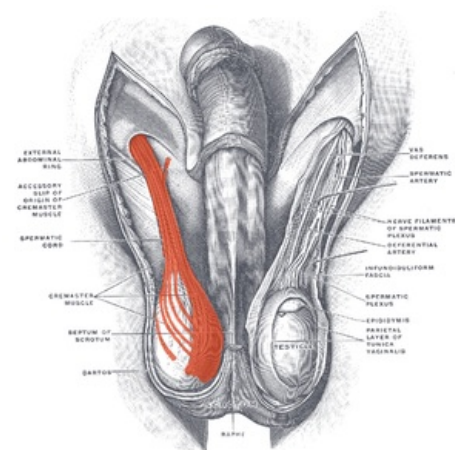
- Akutní skrótum
- Varle
- Orchitis acuta
- Cremaster

### Použitá literatura

- DVOŘÁČEK, Jan. *Urologie : obecná a speciální urologie*. 2. vydání. Praha : Karolinum, 1999. s. 224-225. ISBN 80-7184-745-3.



Cévy varlete



Musculus cremaster