

Tuba uterina (ampulla) - HE



Článek byl označen za rozpracovaný,

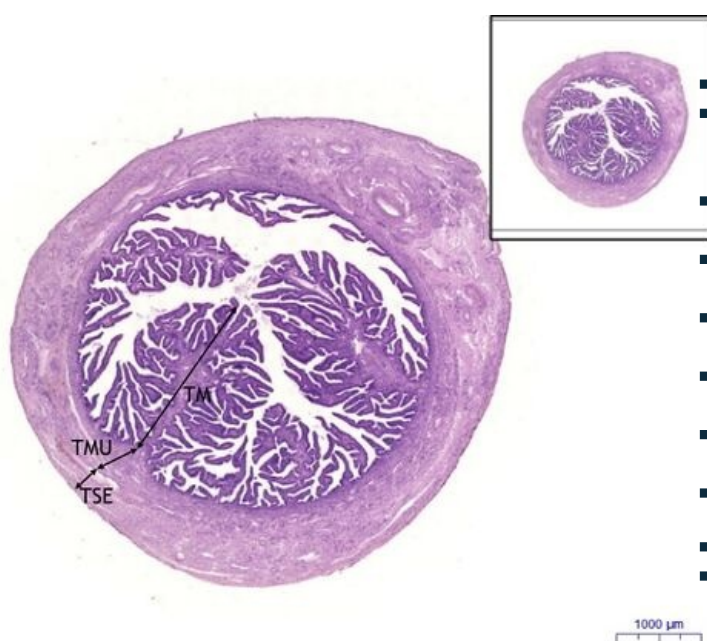
od jeho poslední editace však již uplynulo více než 30 dní

Chcete-li jej upravit, pokuste se nejprve vyhledat autora v historii ([https://www.wikiskripta.eu/index.php?title=Tuba_uterina_\(ampulla\)_-_HE&action=history](https://www.wikiskripta.eu/index.php?title=Tuba_uterina_(ampulla)_-_HE&action=history)) a kontaktovat jej. Podívejte se také do .

Pokud vše nasvědčuje tomu, že původní autor nebude v editacích v nejbližší době pokračovat, odstraňte šablonu {{Pracuje se}} a stránku .

Stránka byla naposledy aktualizována v sobotu 15. srpna 2020 v 11:50.

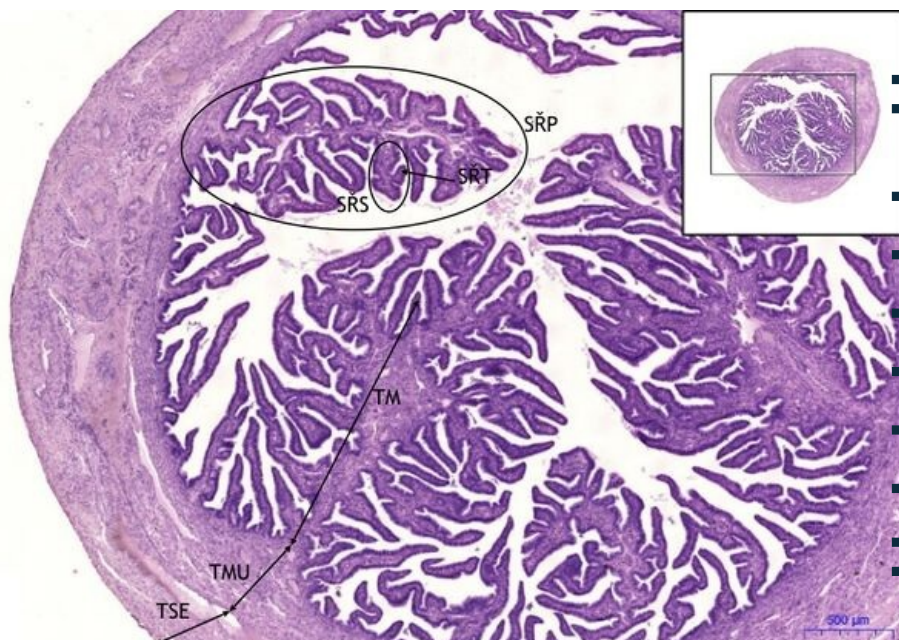
Tuba uterina (ampulla) - HE, 0,9x



Tuba uterina (ampulla):

- **1) M** - tunica mucosa
- **a) EC** - jednovrstevný cylindrický epitel s řasinkami / simple columnar epithelium with cilia
- **b) SŘP** - slizniční řasa primární / primary mucosal fold
- **c) SŘS** - slizniční řasa sekundární / secondary mucosal fold
- **d) SŘT** - slizniční řasa terciální / tertiary mucosal fold
- **e) ŘB** - řasinkové buňky / cells with cilia
- **f) ŽB** - žlázové (tyčinkové) buňky / peg cells
- **h) LPM** - lamina propria mucosae
- **2) TMU** - tunica muscularis
- **3) TSE** - tunica serosa

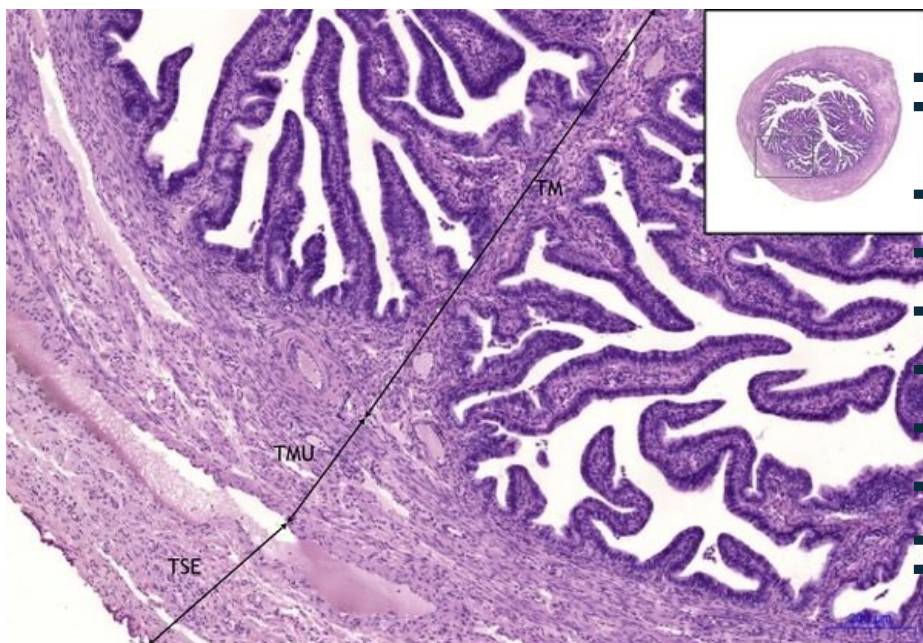
Tuba uterina (ampulla) - HE, 2x



Tuba uterina (ampulla):

- **1) M** - tunica mucosa
- **a) EC** - jednovrstevný cylindrický epitel s řasinkami / simple columnar epithelium with cilia
- **b) SŘP** - slizniční řasa primární / primary mucosal fold
- **c) SŘS** - slizniční řasa sekundární / secondary mucosal fold
- **d) SŘT** - slizniční řasa terciální / tertiary mucosal fold
- **e) ŘB** - řasinkové buňky / cells with cilia
- **f) ŽB** - žlázové (tyčinkové) buňky / peg cells
- **h) LPM** - lamina propria mucosae
- **2) TMU** - tunica muscularis
- **3) TSE** - tunica serosa

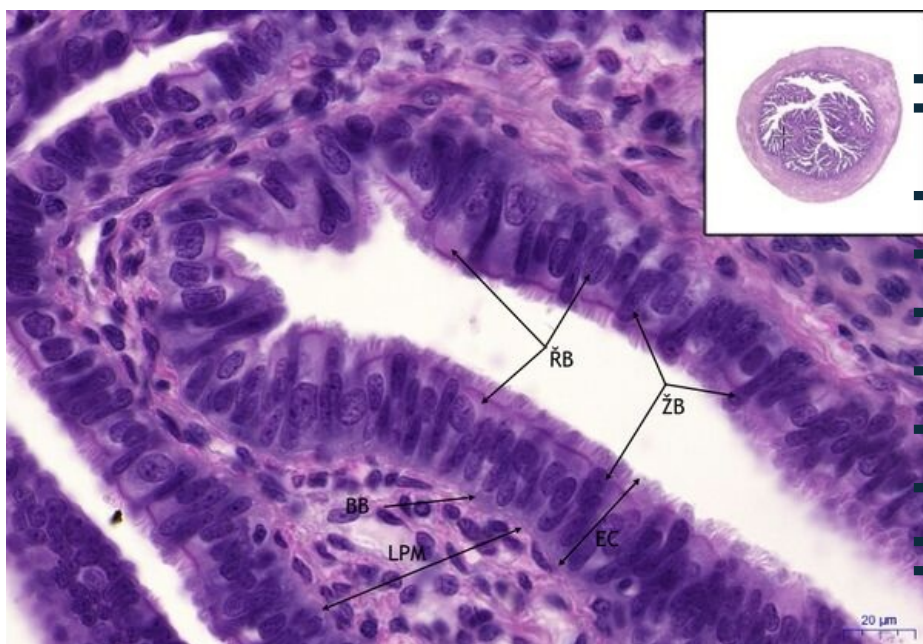
Tuba uterina (ampulla) - HE, 5x



Tuba uterina (ampulla):

- 1) **M** - tunica mucosa
- **a) EC** - jednovrstevný cylindrický epitel s řasinkami / simple columnar epithelium with cilia
- **b) SŘP** - slizniční řasa primární / primary mucosal fold
- **c) SŘS** - slizniční řasa sekundární / secondary mucosal fold
- **d) SŘT** - slizniční řasa terciální / tertiary mucosal fold
- **e) ŘB** - řasinkové buňky / cells with cilia
- **f) ŽB** - žlázové (tyčinkové) buňky / peg cells
- **h) LPM** - lamina propria mucosae
- 2) **TMU** - tunica muscularis
- 3) **TSE** - tunica serosa

Tuba uterina (ampulla) - HE, 40x



Tuba uterina (ampulla):

- 1) **M** - tunica mucosa
- **a) EC** - jednovrstevný cylindrický epitel s řasinkami / simple columnar epithelium with cilia
- **b) SŘP** - slizniční řasa primární / primary mucosal fold
- **c) SŘS** - slizniční řasa sekundární / secondary mucosal fold
- **d) SŘT** - slizniční řasa terciální / tertiary mucosal fold
- **e) ŘB** - řasinkové buňky / cells with cilia
- **f) ŽB** - žlázové (tyčinkové) buňky / peg cells
- **h) LPM** - lamina propria mucosae
- 2) **TMU** - tunica muscularis
- 3) **TSE** - tunica serosa

Navigace

Ženský pohlavní systém / Female genital system

← Preparát G4

Seznam preparátů

Preparát G6 →