

# Tuba uterina (isthmus) - HE



## Článek byl označen za rozpracovaný,

od jeho poslední editace však již uplynulo více než 30 dní

Chcete-li jej upravit, pokuste se nejprve vyhledat autora v historii ([https://www.wikiskripta.eu/index.php?title=Tuba\\_uterina\\_\(isthmus\)\\_-\\_HE&action=history](https://www.wikiskripta.eu/index.php?title=Tuba_uterina_(isthmus)_-_HE&action=history)) a kontaktovat jej. Podívejte se také do .

Pokud vše nasvědčuje tomu, že původní autor nebude v editacích v nejbližší době pokračovat, odstraňte šablonu {{Pracuje se}} a stránku .

Stránka byla naposledy aktualizována v sobotu 15. srpna 2020 v 11:50.

## Tuba uterina (isthmus) - HE, 0,7x

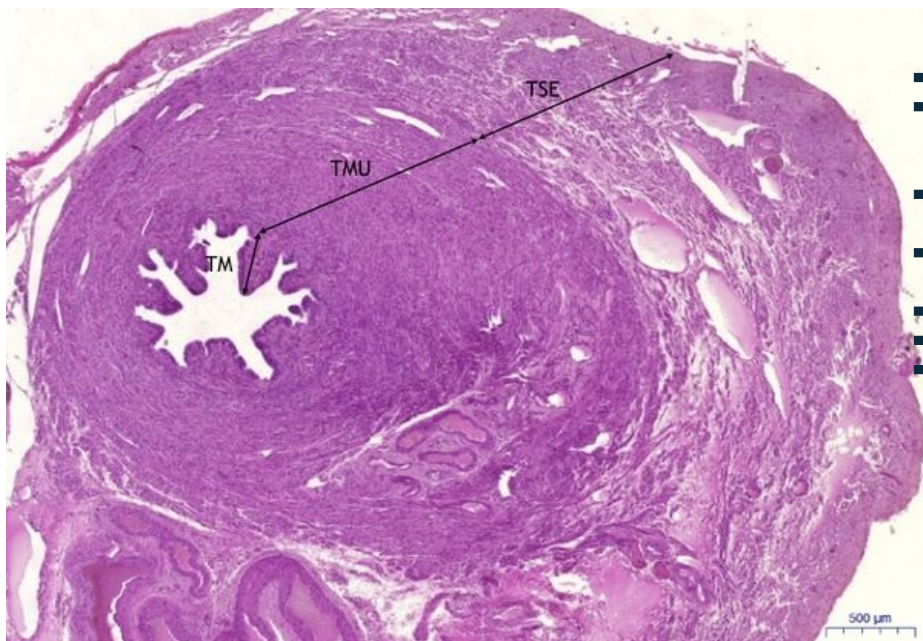


### Tuba uterina (isthmus):

- **1) TM** - tunica mucosa
- **a) EC** - jednovrstevný cylindrický epitel s řasinkami / simple columnar epithelium with cilia
- **b) ŘB** - řasinkové buňky / cells with cilia
- **c) ŽB** - žlázové (tyčinkové) buňky / peg cells
- **d) BB** - bazální buňky / basal cells
- **2) TMU** - tunica muscularis
- **3) TSE** - tunica serosa

2000 µm

## Tuba uterina (isthmus) - HE, 2x

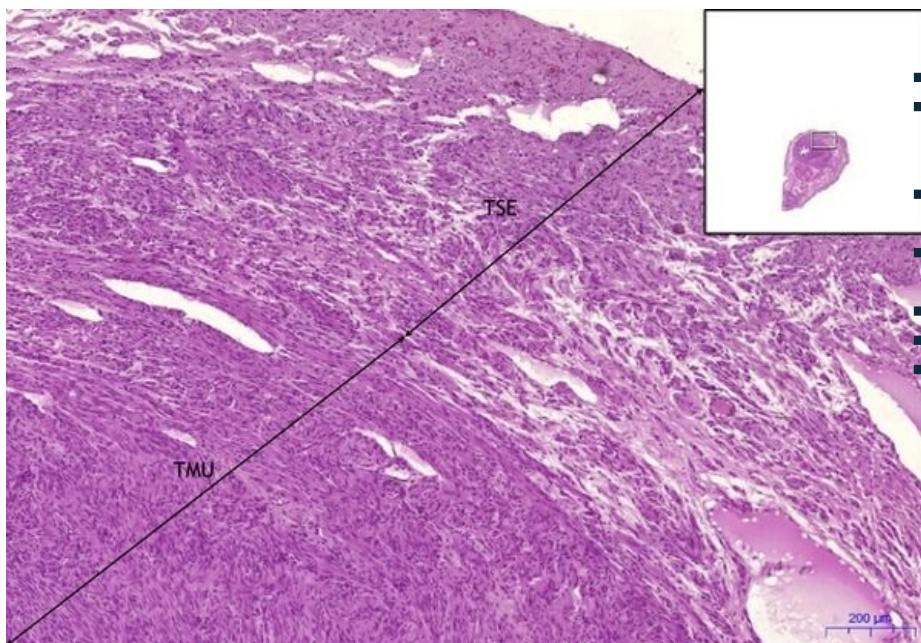


### Tuba uterina (isthmus):

- **1) TM** - tunica mucosa
- **a) EC** - jednovrstevný cylindrický epitel s řasinkami / simple columnar epithelium with cilia
- **b) ŘB** - řasinkové buňky / cells with cilia
- **c) ŽB** - žlázové (tyčinkové) buňky / peg cells
- **d) BB** - bazální buňky / basal cells
- **2) TMU** - tunica muscularis
- **3) TSE** - tunica serosa

500 µm

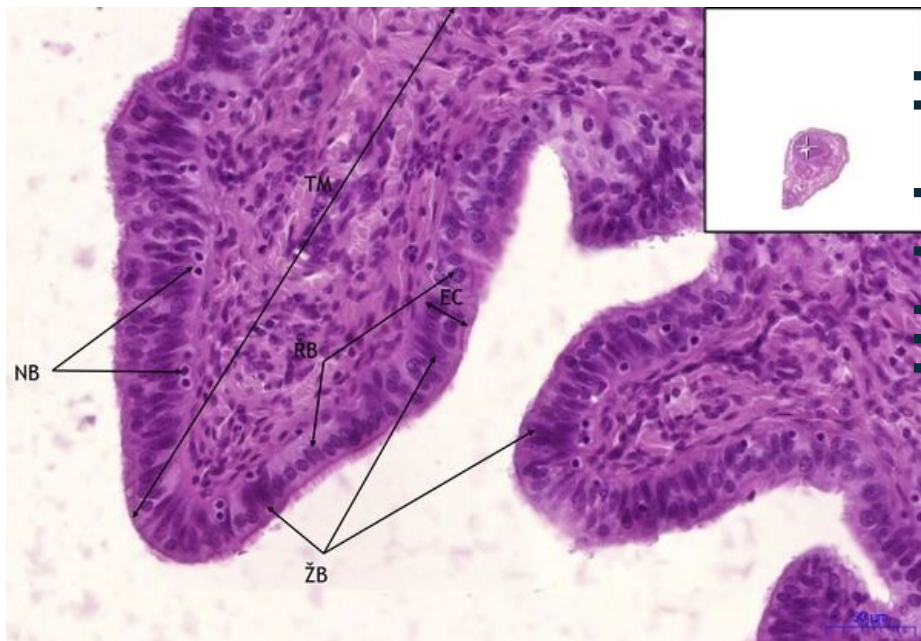
## Tuba uterina (isthmus) - HE, 5x



### Tuba uterina (isthmus):

- **1) TM** - tunica mucosa
- **a) EC** - jednovrstevný cylindrický epitel s řasinkami / simple columnar epithelium with cilia
- **b) ŘB** - řasinkové buňky / cells with cilia
- **c) ŽB** - žlázové (tyčinkové) buňky / peg cells
- **d) BB** - bazální buňky / basal cells
- **2) TMU** - tunica muscularis
- **3) TSE** - tunica serosa

## Tuba uterina (isthmus) - HE, 20x



### Tuba uterina (isthmus):

- **1) TM** - tunica mucosa
- **a) EC** - jednovrstevný cylindrický epitel s řasinkami / simple columnar epithelium with cilia
- **b) ŘB** - řasinkové buňky / cells with cilia
- **c) ŽB** - žlázové (tyčinkové) buňky / peg cells
- **d) BB** - bazální buňky / basal cells
- **2) TMU** - tunica muscularis
- **3) TSE** - tunica serosa

## Navigace

### Ženský pohlavní systém / Female genital system

← Preparát G3

Seznam preparátů

Preparát G5 →