

Ductus lymphaticus dexter

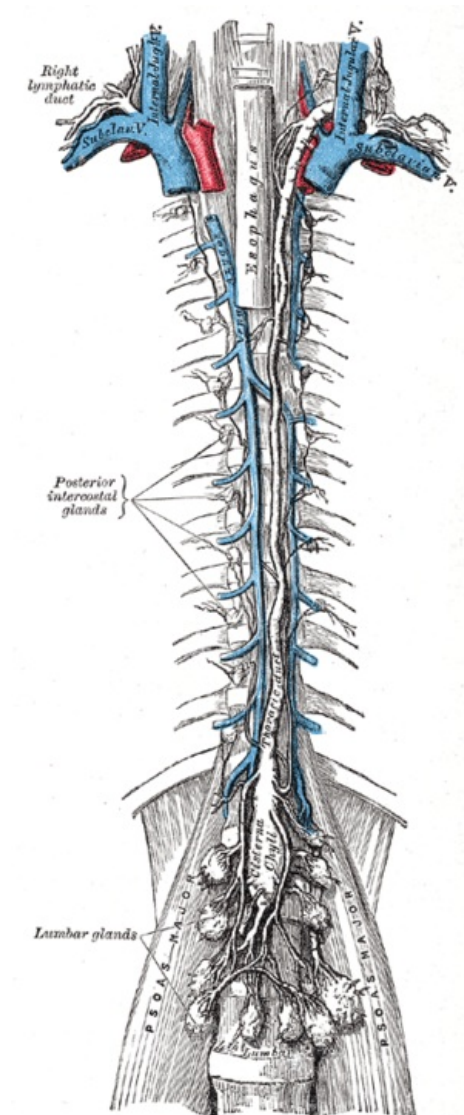
Je jeden ze 2 hlavních mízních kmenů. Zajišťuje odvod lymfy z pravé poloviny hlavy a krku, z pravé horní končetiny, ze stěn a z orgánů pravé poloviny hrudníku a z části horní plochy jater.

Vlastnosti a uložení

Je asi 1 cm dlouhý. Uložen je na pravé straně na musculus scalenus anterior. Je tvořen soutokem truncus jugularis dexter, truncus subclavius dexter a truncus bronchomediastinalis dexter. Ductus lymphaticus dexter ústí šikmo shora do angulus venosus dexter.

Použitá literatura

- ČIHÁK, Radomír. *Anatomie III.* 2., upr. a dopl. vydání. Praha : Grada Publishing, spol. s. r. o., 2004. 673 s. ISBN 80-247-1132-X.



Ductus lymphaticus dexter - vlevo nahoře